



Können auch mehrere Wohnungen Strom über einen Stromzähler beziehen?

Nein! Wenn zu viele Stromanschlüsse über einen Zähler laufen ist dies lebensgefährlich! Wird das Stromnetz überlastet, kann es zu Kabelbrand und im schlimmsten Fall zu einem Hausbrand kommen. Deswegen wird bei illegalem Strombezug auch sofort der Stromzähler ausgebaut. Außerdem kann es zu einer hohen Geldstrafe oder sogar einer Gefängnisstrafe kommen.

Was mache ich bei einer Stromsperrung oder wenn der Stromzähler ausgebaut wurde?

Eine Stromsperrung und speziell ein Stromzählerausbau kann sehr teuer und zeitraubend sein, deswegen sollten Sie immer darauf achten, Ihre monatlichen Abschläge regelmäßig zu bezahlen. Sollte es Ihnen dennoch einmal passieren, müssen Sie folgendes tun:

Se pot alimenta mai multe locuințe printr-un singur contor electric?

Nu! Există pericol de moarte dacă sunt racordate mai multe branșamente electrice printr-un singur contor! Dacă rețeaua electrică este supra-solicitată, se ajunge la arderea cablurilor și în cel mai rău caz la incendierea casei. De aceea, în cazul consumului ilegal de curent se demontază imediat contorul electric. Suplimentar se poate ajunge la o amendă mare sau chiar la pedeapsa cu închisoarea.

Ce fac în cazul închiderii alimentării cu energie electrică sau dacă se demontează contorul?

Închiderea alimentării cu energie electrică și în special demontarea contorului pot fi extrem de costisitoare și de durată, de aceea aveți grijă să achitați regulat acourile lunare. Dacă totuși se întâmplă aceasta, trebuie să faceți următoarele:

1. Sie müssen zunächst alle rückständigen Beträge Ihrer Stromlieferungen komplett an den Stromversorger bezahlen.

2a. Stromsperrung: Bei einer Sperrung hebt der Stromversorger diese wieder auf.

2b. Stromzählerausbau:

- Bei einem Ausbau müssen Sie vor dem Wiedereinbau einen Nachweis einer Elektrofachfirma einholen, dass in Ihrer Wohnung eine fachmännische Verkabelung vorliegt.
- Danach kann die Elektrofachfirma einen neuen Stromzähler beim Netzbetreiber beantragen und diesen einbauen.

Die Kosten des Nachweises und anfallende Gebühren für einen Wiederanschluss müssen Sie selbst zahlen.



Herausgeber:
Stadt Gelsenkirchen
Der Oberbürgermeister
Stabsstelle Öffentlichkeitsarbeit
in Zusammenarbeit mit dem
Kommunalen Integrationszentrum Gelsenkirchen
und der Stabsstelle Zuwanderung EU-Ost
Oktober 2015

1. Trebuie să achitați integral toate sumele restante ale consumului dumneavoastră către furnizorul de energie electrică.

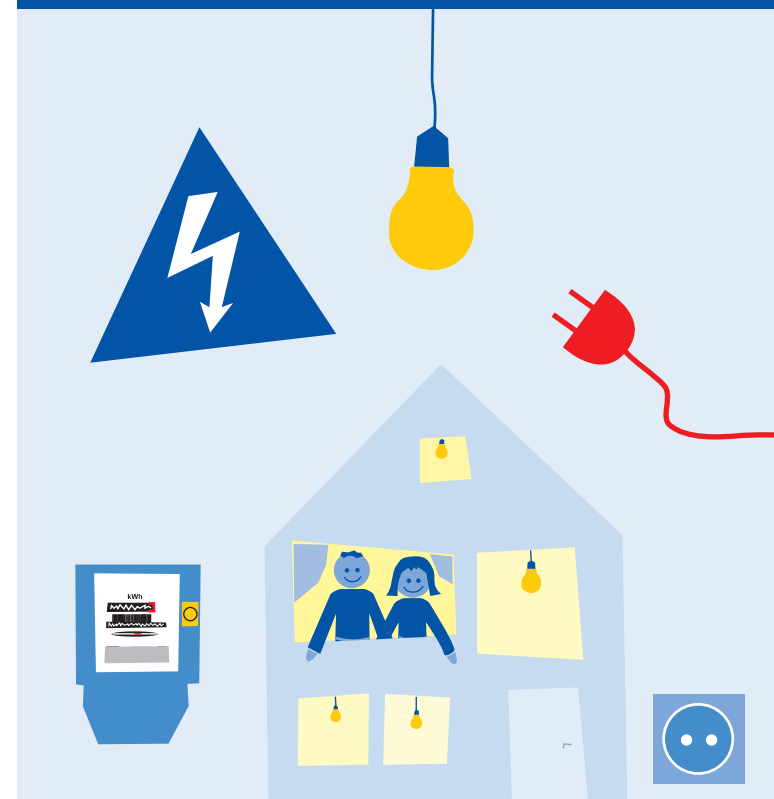
2a. Oprirea curentului: În cazul unei închideri, furnizorul de energie electrică o revocă.

2b. Demontarea contorului electric:

- În cazul unei demontări, anterior remontării trebuie să obțineți o dovadă de la o firmă specializată în electricitate prin care se arată că locuința dumneavoastră este cablată de către specialiști.
- După aceasta, firma specializată în electricitate poate solicita administratorului rețelei un contor electric nou și să îl monteze.

Costurile confirmării și taxele aferente pentru o rebranșare cad în sarcina dumneavoastră.

Totul despre electricitate Rund um den Strom



Gestaltung: brand.m GmbH, Gelsenkirchen

**Informații importante pentru
imigranții reținuți**

Wichtige Informationen
für neu Zugewanderte

Mit finanzieller Unterstützung des Landes Nordrhein-Westfalen
und des Europäischen Sozialfonds



Ministerium für Arbeit,
Integration und Soziales
des Landes Nordrhein-Westfalen





Willkommen in Gelsenkirchen!

Sich in einer neuen Umgebung zurechtzufinden, ist nicht leicht. Die Stadt Gelsenkirchen hilft Ihnen dabei.

In dieser Broschüre haben wir viele wichtige Informationen, Tipps und Ansprechpartner für Sie zusammengestellt.

Damit wollen wir Ihnen helfen, sich schnell in Gelsenkirchen einzuleben.

Ein Umzug kann oft stressig sein, denn es gibt sehr viel zu tun. Woran Sie aber in der neuen Wohnung als erstes denken sollten, ist die Anmeldung des Stroms!

Was muss ich beim Strom beachten, wenn ich in eine neue Wohnung ziehe?

In einer neuen Wohnung muss immer der neue Mieter den Stromanschluss anmelden und einen Vertrag mit dem Stromanbieter abschließen. Pro Wohnung gilt nur ein Vertrag. Der Vermieter zahlt nur in der Zeit

Bine ați venit în Gelsenkirchen!

Nu este ușor să vă descurcați într-un nou mediu. Orașul Gelsenkirchen dorește să vă ajute în această privință.

Am reunit în cadrul acestei broșuri multe informații, sugestii și persoane de contact importante pentru dumneavoastră.

Astfel dorim să contribuim la adaptarea dumneavoastră cât mai rapidă în Gelsenkirchen.

O mutare poate fi adeseori stresantă, pentru că sunt atât de multe de făcut. Primul lucru ce trebuie făcut la ajungerea în noua locuință este declararea curentului!

Ce trebuie avut în vedere privitor la electricitate, la mutarea într-o locuință nouă?

Într-o locuință nouă, chiriașul trebuie să declare întotdeauna bransamentul electric și să încheie un contract cu furnizorul de energie electrică. Pentru fiecare locuință este



den Strom, während kein Mieter in der Wohnung wohnt.

Wo melde ich meinen Strom an?

Die Verbraucherzentrale bietet unabhängige und kostengünstige Beratungen rund um das Thema Strom sowie verschiedene Stromanbieter und Tarife an.

Verbraucherzentrale NRW
Beratungsstelle Gelsenkirchen
Luitpoldstraße 17
45879 Gelsenkirchen
Tel. 0209 - 157603-01
Fax 0209 - 157603-10
www.vz-nrw.de/gelsenkirchen

Auch Online bieten verschiedene Seiten Vergleichsmöglichkeiten an, um den günstigsten Tarif und den für Sie besten Anbieter zu finden.

Welcher Tarif ist gut für mich?

Jeder Stromanbieter hat unterschiedliche Tarife. Lassen Sie sich ausführlich nach Ihren Bedürfnissen beraten.

valabil un singur contract. Proprietarul plătește curentul electric numai pe perioada în care locuința nu este ocupată de chiriaș.

Unde mă înregistrez cu consumul de electricitate?

Centrul pentru protecția consumatorului oferă consultanță independentă și avantajoasă referitoare la curentul electric precum și a diversilor ofertanți de energie electrică.

Centrul pentru protecția consumatorilor NRW
Oficiul de consultanță Gelsenkirchen, Luitpoldstraße 17, 45879 Gelsenkirchen
Tel. 0209 - 157603-01
Fax 0209 - 157603-10
www.vz-nrw.de/gelsenkirchen

Pe internet găsiți diverse pagini care oferă posibilități de comparație, pentru a găsi cel mai avantajos tarif și ofertant pentru dumneavoastră.

Care tarif este bun pentru mine?

Fiecare ofertant de energie electrică are tarife diferite. Obțineți consultanță detaliată în funcție de necesitățile dumneavoastră.

Was benötige ich, um Strom anzumelden?

Um einen Stromanschluss anzumelden, brauchen Sie:

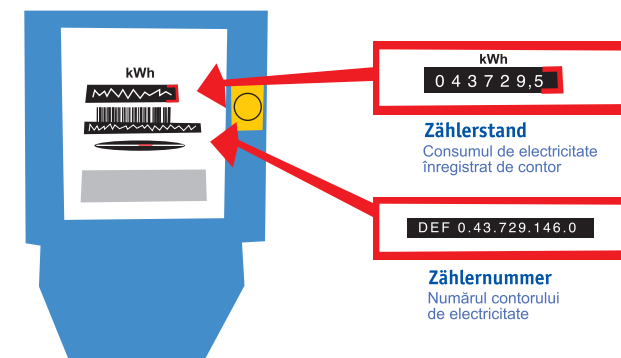
- Anschrift der Wohnung
- Zählernummer und Zählerstand
- Tag der Schlüsselübergabe für die Wohnung
- Falls bekannt: derzeitiger Energieversorger in der Wohnung und die Kundennummer

Wie bezahle ich für den Strom?

Die pauschalen Abschläge/Zahlungen überweisen Sie monatlich direkt an den Stromanbieter, nicht an den Vermieter. In einer Jahresrechnung wird der tatsächliche Verbrauch mit den Abschlägen verrechnet.

Wenn der Verbrauch höher war als geplant, müssen Sie das Geld nachbezahlen. Wenn Sie weniger Strom verbraucht haben als gedacht, dann erhalten Sie das zu viel gezahlte Geld zurück.

Stromzähler Contor de electricitate



De ce am nevoie pentru a declara consumul de curent?

Pentru a declara un bransament electric, aveți nevoie de:

- Adresa locuinței
- Codul contorului și indicația contorului
- Ziua predării cheii pentru locuință
- Dacă se cunoaște: actualul furnizor de energie electrică a locuinței și numărul de client

Cum plătesc pentru energia electrică?

Aconturile/plățile paușale se virează lunar furnizorului de energie electrică, nu proprietarului. În factura anuală se compensează consumul efectiv cu acconturile.

Dacă consumul a fost mai mare decât cel planificat, trebuie să achitați restanțele. Dacă ați consumat mai puțină energie electrică decât ați declarat, primiți diferența de bani înapoi.