

Wo kann ich mein Fahrzeug parken?

Wenn Sie Ihr Auto abstellen, achten Sie bitte darauf, dass Sie keine anderen Verkehrsteilnehmer behindern oder gefährden. Falls Sie nicht über eine Garage oder einen eigenen Stellplatz verfügen, können Sie Ihr Auto auf gekennzeichneten Parkflächen oder am (rechten) Straßenrand, wo das Parken erlaubt ist, abstellen.

Das Parken ist verboten bis zu fünf Metern vor und hinter Kreuzungen. Außerdem, wenn es die Benutzung gekennzeichnete Parkflächen verhindert, über Schachtdeckeln und anderen Verschlüssen, vor Bordsteinabsenkungen, vor Grundstücksein- und -ausfahrten.

Aracımı nereye park edebilirim?

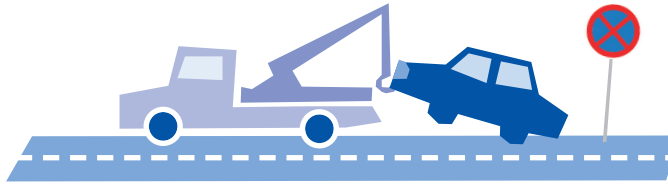
Aracınızı park ettiğinizde trafiğe katılan diğer insanları engellememeye veya onlar için bir tehlike oluşturmaya dikkat ediniz. Garajınız veya bir park yeriniz yoksa, arabanızı işaretlenmiş park alanlarına veya park etmenin izinli olduğu (sağ) sokak kenarlarına bırakabilirsiniz.

Kavşakların beş metre önünde ve arkasında park etmek yasaktır. Bu yasak, işaretlenmiş park alanlarının kullanımının engellenmesi durumunda, rögar kapakları ve diğer kapakların üstünde, yaya kaldırımının alçaldığı yerlerde, arsa giriş ve çıkışlarında geçerlidir.

**eingeschränktes Halteverbot/
Park Etmek Yasası**

Natürlich dürfen Sie auch dort nicht parken oder halten, wo es durch Verbotsschilder gekennzeichnet ist.

Elbette ilgili trafik işaretleri ile yasak olduğu belirtilen yerlerde de park edemez veya duraklayamazsınız.



Wenn Sie in diesen Bereichen parken oder andere Verkehrsteilnehmer behindern, müssen Sie damit rechnen, eine Geldbuße zu erhalten oder damit, dass Ihr Auto abgeschleppt wird.



**absolutes Halteverbot/
Duraklama ve Park Etmek Yasası**

Bu alanlarda park eder veya trafiğe katılan diğer kişileri engellerseniz, hafif para cezasına çarptırılmayı veya aracınızın çekilmesini hesaba katmanız gerekir.



HINWEIS: Wenn Sie das Öl Ihres Autos wechseln, lassen Sie es nicht auf die Straße oder den Hof Ihres Wohnhauses laufen. Dies ist nicht gut für die Umwelt und gefährdet Ihre Mitmenschen.

Sie können das Altöl kostenlos an den Betriebshöfen der GELSENDIENSTE an der Adenauerallee 115 und der Wickingstraße 25a abgeben.

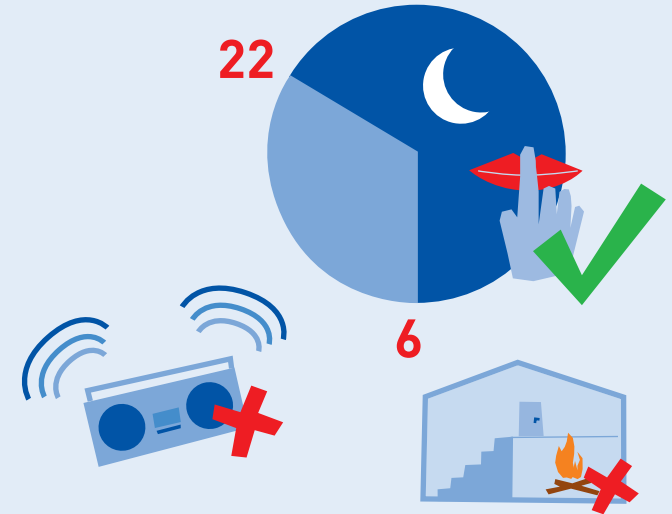
NOT: Aracınızın yağını değiştirdiğinizde, sokağa veya apartman avlusuna yağ dökülmemesine dikkat ediniz. Aksi takdirde çevreye zarar verir ve diğer insanlar için bir tehlike oluşmasına yol açarsınız.

Kullanılmış motor yağlarını GELSENDIENSTE'nin Adenauerallee 115 ve Wickingstraße 25a'da bulunan geri dönüşüm merkezlerine ücretsiz olarak bırakabilirsiniz.



Herausgeber:
Stadt Gelsenkirchen
Der Oberbürgermeister
Stabsstelle Öffentlichkeitsarbeit
in Zusammenarbeit mit dem
Kommunalen Integrationszentrum Gelsenkirchen
und dem Projektteam Zuwanderung EU-Ost
November 2013

Gelsenkirchen'de Yaşamak Leben in Gelsenkirchen



Yeni Göç Edenler İçin Önemli Bilgiler

Wichtige Informationen
für neu Zugewanderte



Willkommen in Gelsenkirchen!

Sich in einer neuen Umgebung zurechtzufinden, ist nicht leicht. Die Stadt Gelsenkirchen hilft Ihnen dabei.

In dieser Broschüre haben wir viele wichtige Informationen, Tipps und Ansprechpartner für Sie zusammengestellt.

Damit wollen wir Ihnen helfen, sich schnell in Gelsenkirchen einzuleben.

Gelsenkirchen'e Hoş Geldiniz!

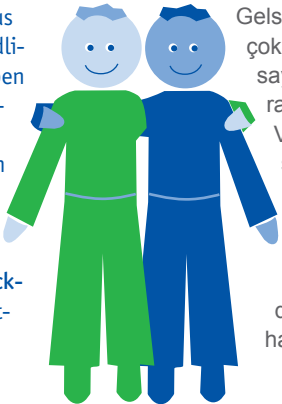
Yeni bir çevreye uyum sağlamak kolay değildir. Bu noktada Gelsenkirchen Belediyesi size yardım etmekte.

Bu broşürde birçok önemli bilgiyi, öneriyi ve başvuru adreslerini sizin için topladık.

Bu şekilde Gelsenkirchen'deki yaşamınıza hızlı bir şekilde alışmanıza yardımcı olmak istiyoruz.

Was muss ich in meiner neuen Nachbarschaft beachten?

Viele Menschen aus vielen unterschiedlichen Nationen leben gemeinsam in Gelsenkirchen. Und wo viele Menschen zusammenleben, ist es besonders wichtig, dass jeder Einzelne Rücksicht auf seine Mitmenschen nimmt.



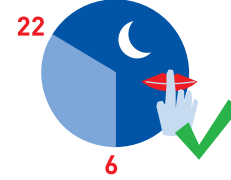
Gelsenkirchen'de birçok farklı ulustan çok sayıda insan birarada yaşamakta. Ve çok sayıda insanın birlikte yaşadığı bir yerde, her bireyin diğerlerine karşı **dikkatli** davranması bilhassa önemlidir.

Yeni semtimde nelere dikkat etmeliyim?



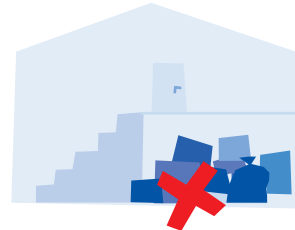
Deshalb gibt es gewisse Regeln und Pflichten, die das Zusammenleben erleichtern:

Jeder Mensch braucht etwas Ruhe. Deshalb beachten Sie die **gesetzliche Ruhezeit** zwischen 22 Uhr abends und 6 Uhr morgens, in der Sie zum Beispiel keine lauten Arbeiten verrichten und Musik nur in Zimmerlautstärke hören dürfen.

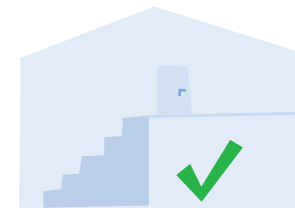


Bu yüzden birlikte yaşamı kolaylaştıran belli kural ve yükümlülükler bulunmaktadır:

Her insanın biraz sükunete ihtiyacı vardır. Bu yüzden akşam saat 22 ile sabah saat 6 arasını kapsayan yasal **dinlenme saatlerine** uyunuz. Bu süre içerisinde örneğin sesli çalışmalarında bulunmanız veya yüksek sesle müzik dinlemeniz yasaktır.



Halten Sie Wohnung, Haus und Grundstück sauber. Denn wer möchte schon in einer dreckigen Umgebung wohnen? Lassen Sie keine Gegenstände im **Hausflur oder Treppenhaus** stehen oder liegen. Dies stört die Nachbarn, behindert den Durchgang, und im schlimmsten Fall könnte sich jemand dadurch verletzen.



Daire, eviniz ve arsana temiz tutunuz. Çünkü kim kirli bir ortamda yaşamak ister ki? **Apartman koridoruna veya merdiven dairesine** herhangi eşyalar bırakmayınız. Bu komşularınızı rahatsız eder, geçişi engeller ve en kötü durumda birinin yaralanmasına sebebiyet verir.



In Lagerräumen und Kellern sollten Sie keine leicht entzündlichen Stoffe (Gas, Öl, etc.) lagern.

Deponuzda ve bodrumda kolay tutuşan maddelerin (gaz, yağ vs.) depolanması gerekir.



Vermeiden Sie unbedingt **Feuer** in geschlossenen Räumen, damit niemand zu Schaden kommt!

Kapalı alanlarda **ateş** oluşmasını mutlaka önleyiniz ki, kimseye zarar gelmesin!

Informieren Sie bei Mängeln und Undichtigkeiten von **Wasser- und Gasleitungen** sowie bei **Ausfall von Flur- und Treppenbeleuchtung** sofort ihren Vermieter, denn dieser muss die Schäden beheben. Tut er das nicht, können Sie die Miete kürzen.



Su ve gaz borularında hasar ve sızıntı olması veya **koridor ve merdiven lambalarının** çalışmaması halinde hemen ev sahibinizi haberdar ediniz; çünkü kendisi bu hasarları gidermek zorundadır. Bunu yapmazsa kirayı düşürebilirsiniz.