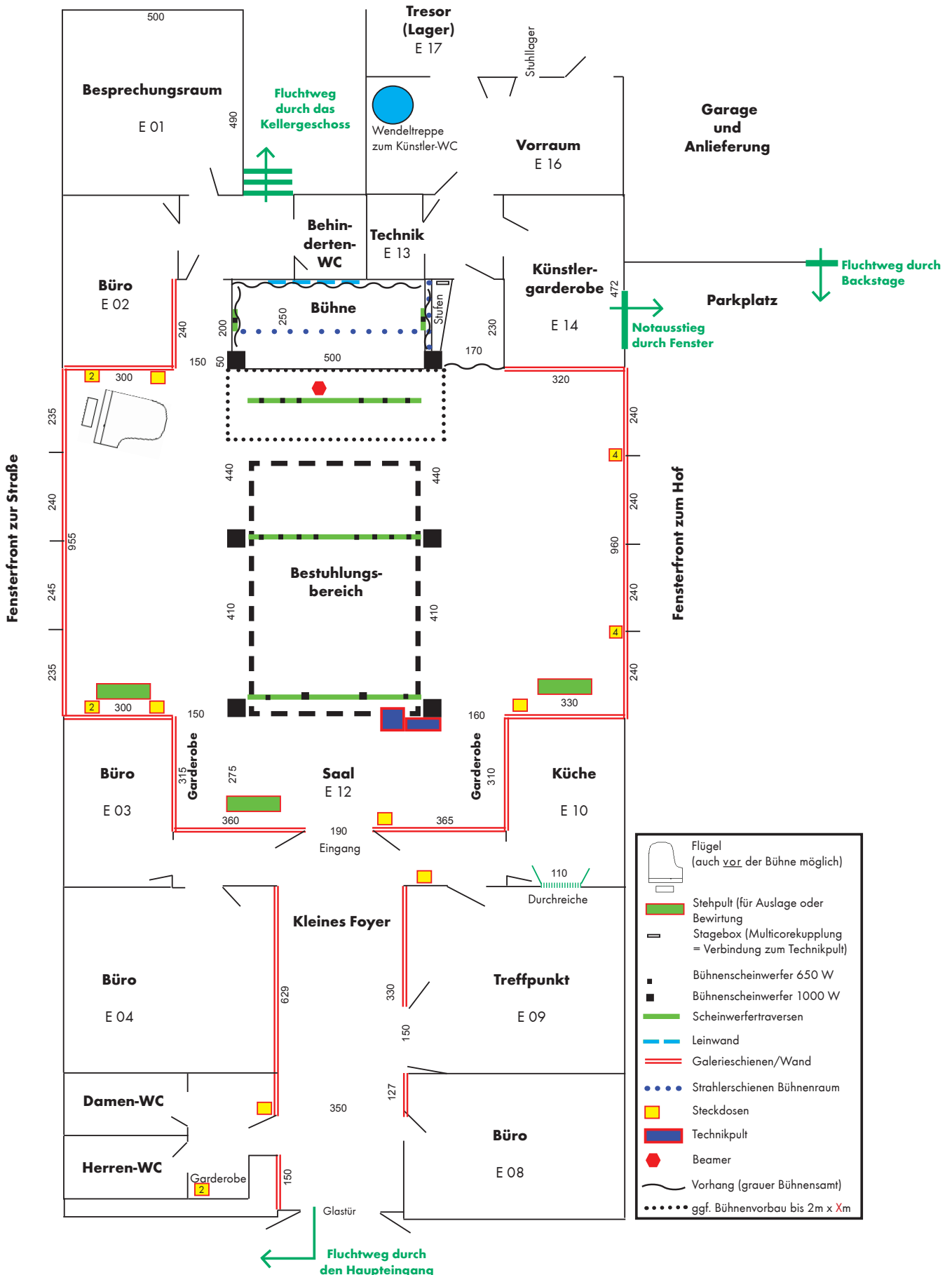
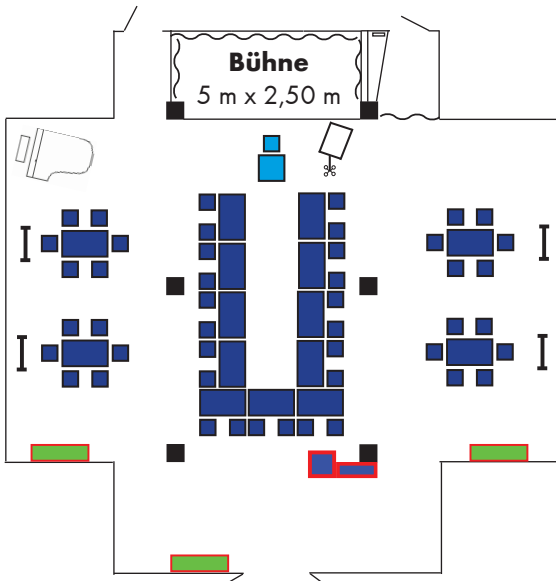


Anlage 2b: Grundriss und Bestuhlungspläne Seminare

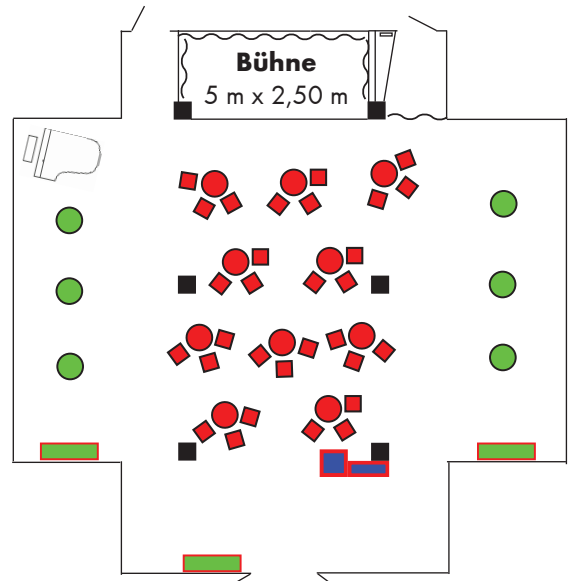


Bestuhlungspläne Seminar / Tagung

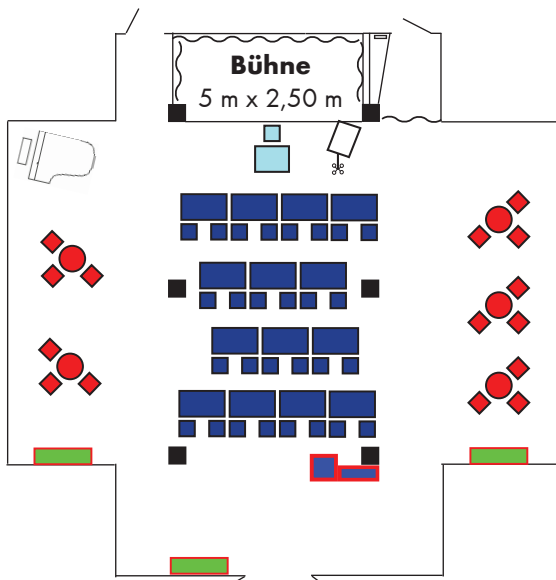
(Variationen möglich)



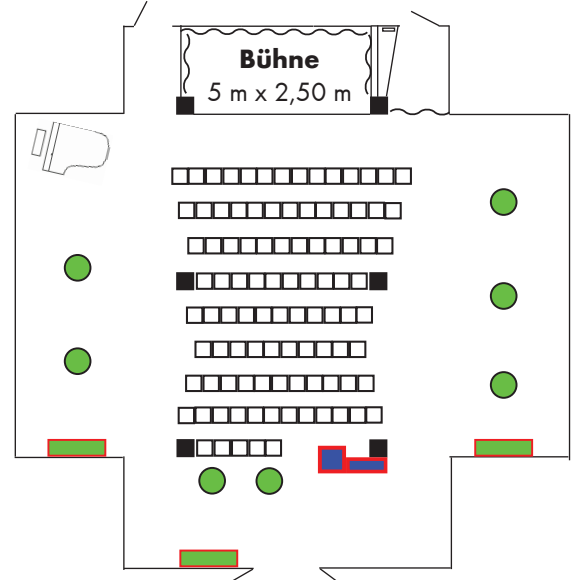
Bestuhlungsplan ST 1
max. 22 Personen in „U“-Form
und 4 Gruppenarbeits-tische



Bestuhlungsplan ST 2
Optimal 30 Personen
Max. auf 40 Personen erweiterbar,
ggf Sichtbehinderung auf Bühne



Bestuhlungsplan ST 3
max. 28 Personen



Bestuhlungsplan ST 4
max. 99 Personen

