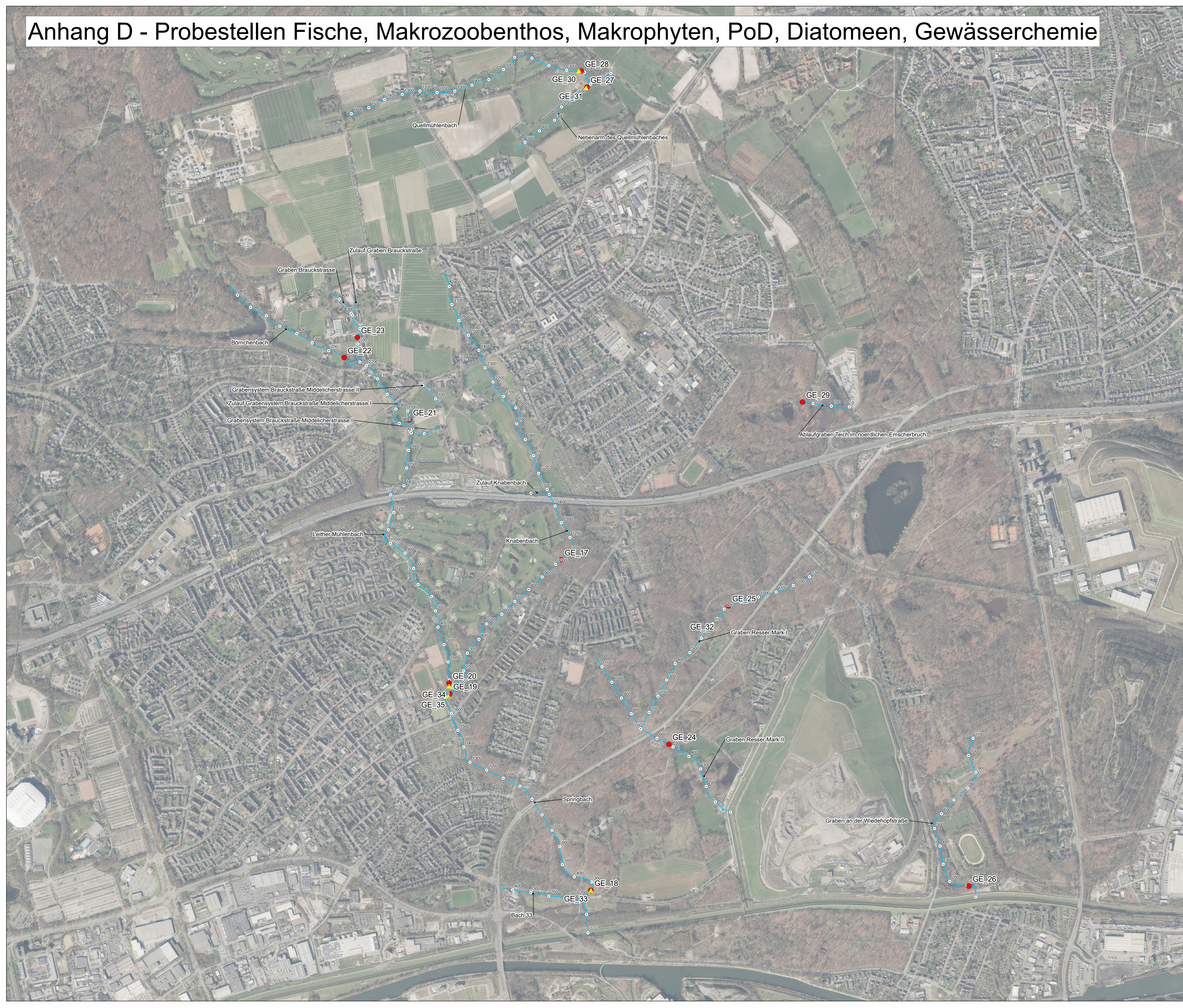
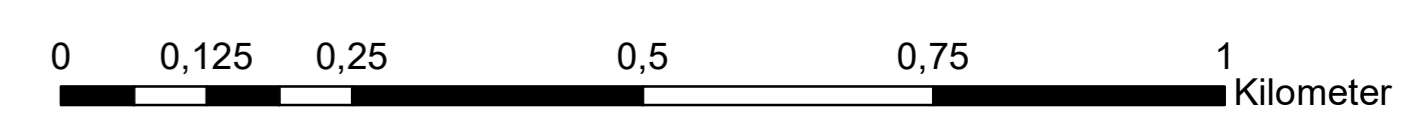


Anhang D - Probestellen Fische, Makrozoobenthos, Makrophyten, PoD, Diatomeen, Gewässerchemie



Legende

- ▲ Probestellen Fische
- Probestellen Makrozoobenthos, Makrophyten, PoD, Diatomeen, Gewässerchemie
- Fließgewässer
- Stationierung



 <p>Der Auftraggeber: Für die Stadt Gelsenkirchen, Referat Umwelt Rathausplatz 1 45894 Gelsenkirchen</p>	
<p>Projektziel: Gewässergüteuntersuchung in einem Teil des Emschereinzugsgebietes in Gelsenkirchen und Entwicklung eines Maßnahmenprogramms zur Erreichung des guten ökologischen und chemischen Zustands</p>	
<p>Darstellung: Anhang D - Probestellen Fische, Makrozoobenthos, Makrophyten, PoD, Diatomeen, Gewässerchemie</p>	
 <p>Schulstrasse 37 D-40 721 Hilden Tel.: +49 (0) 210300 88 4 - 0 Fax: +49 (0) 210300 88 4 - 19 e-mail: info@planungsbuero-koenzen.de Internet: www.planungsbuero-koenzen.de</p>	
<p>gez.: Streppel, Lange gepr.: Hentler</p>	<p>Maßstab: 1:6.500 Blatt: 1 von 1</p>
<p>Hilden, Januar 2021</p>	