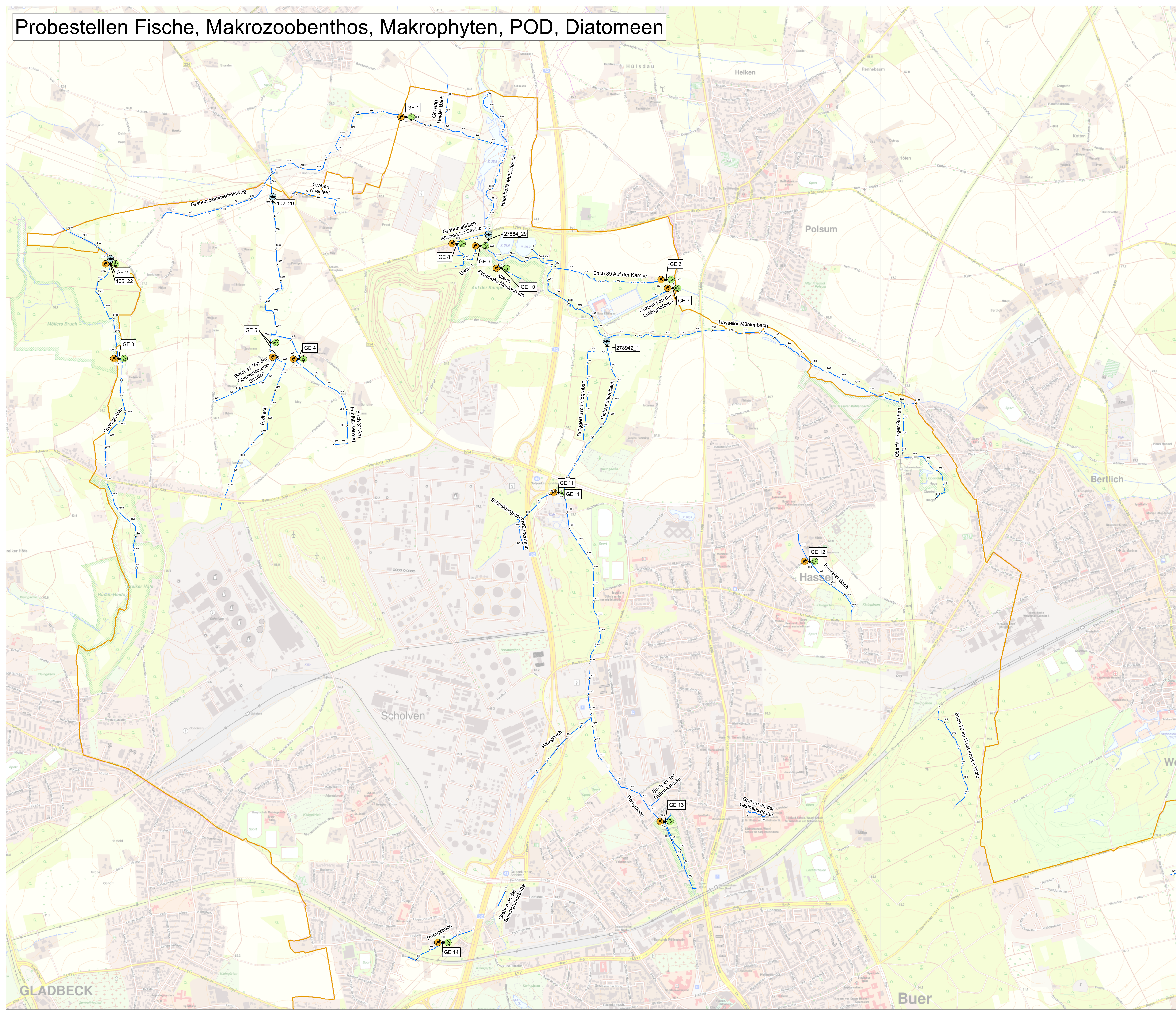


Probestellen Fische, Makrozoobenthos, Makrophyten, POD, Diatomeen

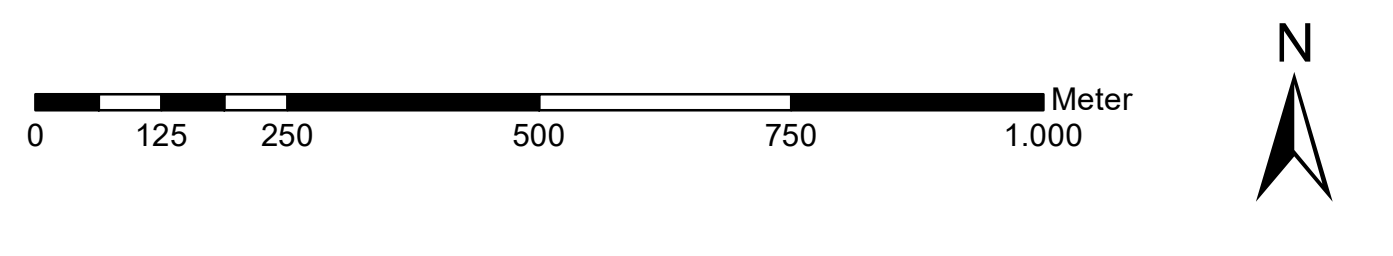


Legende

- Stationierung
- Fließgewässer
- ▭ Stadtgrenze Gelsenkirchen

Probestellen

- Probestpunkt
- Probestelle Makrophyten, POD, Diatomeen
- Probestelle MZB
- Probestelle Fische



Stadt Gelsenkirchen
 Rathausplatz 1, 45894 Gelsenkirchen

Der Auftraggeber:
 Für die Stadt Gelsenkirchen,
 Ralford Umwelt 603
 Rathausplatz 1
 45894 Gelsenkirchen

Projekttitle: Gewässergütebericht im Lippe-Einzugsgebiet in Gelsenkirchen und Maßnahmenprogramm zur Erreichung des guten ökologischen und chemischen Zustands der Gewässer

Darstellung: Probestellen Fische, Makrozoobenthos, Makrophyten, POD, Diatomeen

Planungsbüro Koenzen
 Wasser und Landschaft

Schulstrasse 37
 D-40 721 Hilden
 Tel.: +49 (0) 2103 90 88 4 - 0
 Fax: +49 (0) 2103 90 88 4 - 19
 e-mail: info@planungsbuero-koenzen.de
 Internet: www.planungsbuero-koenzen.de

geZ.: Götke
 gepr.: Dückers
 Maßstab: 1:7.500
 Blatt: 1 von 1

Hilden, Januar 2020

GLADBECK

Buer