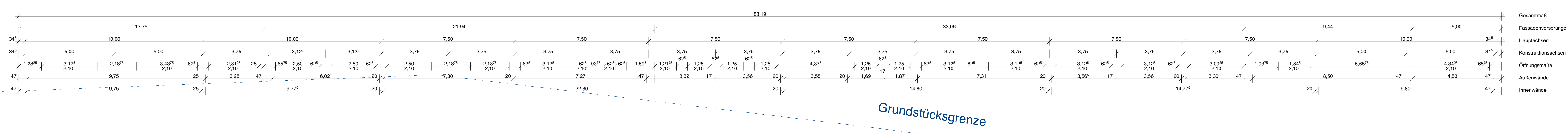


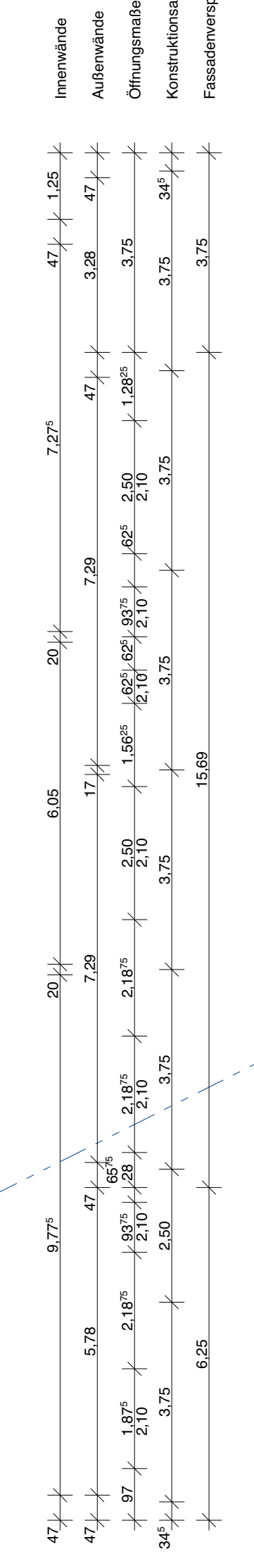
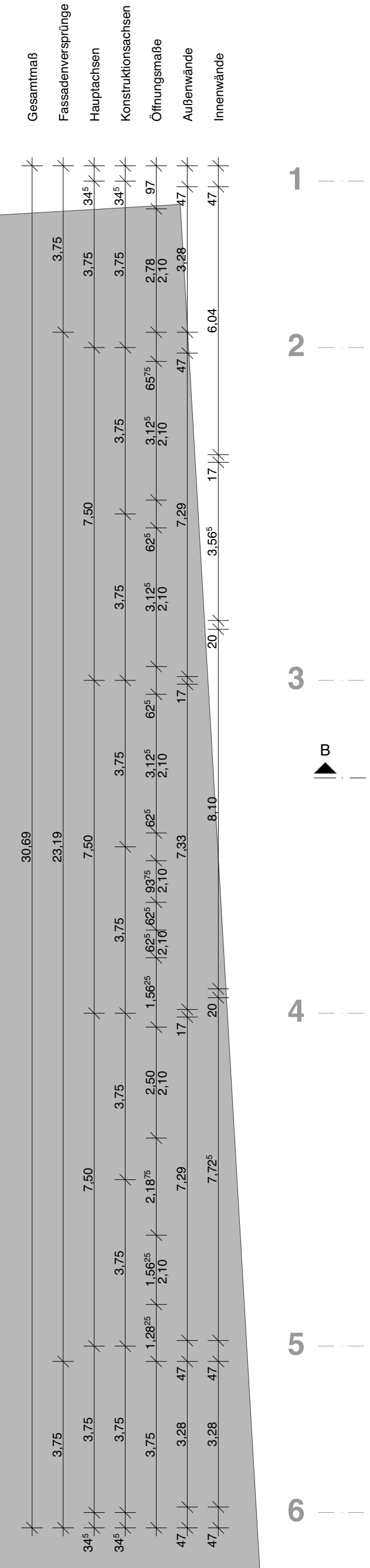
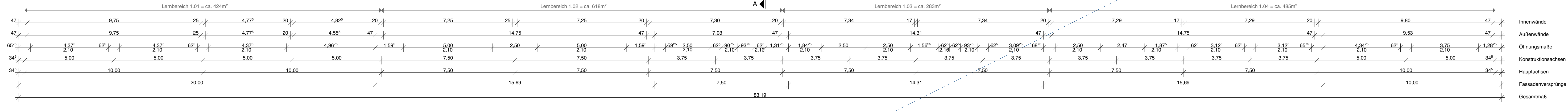
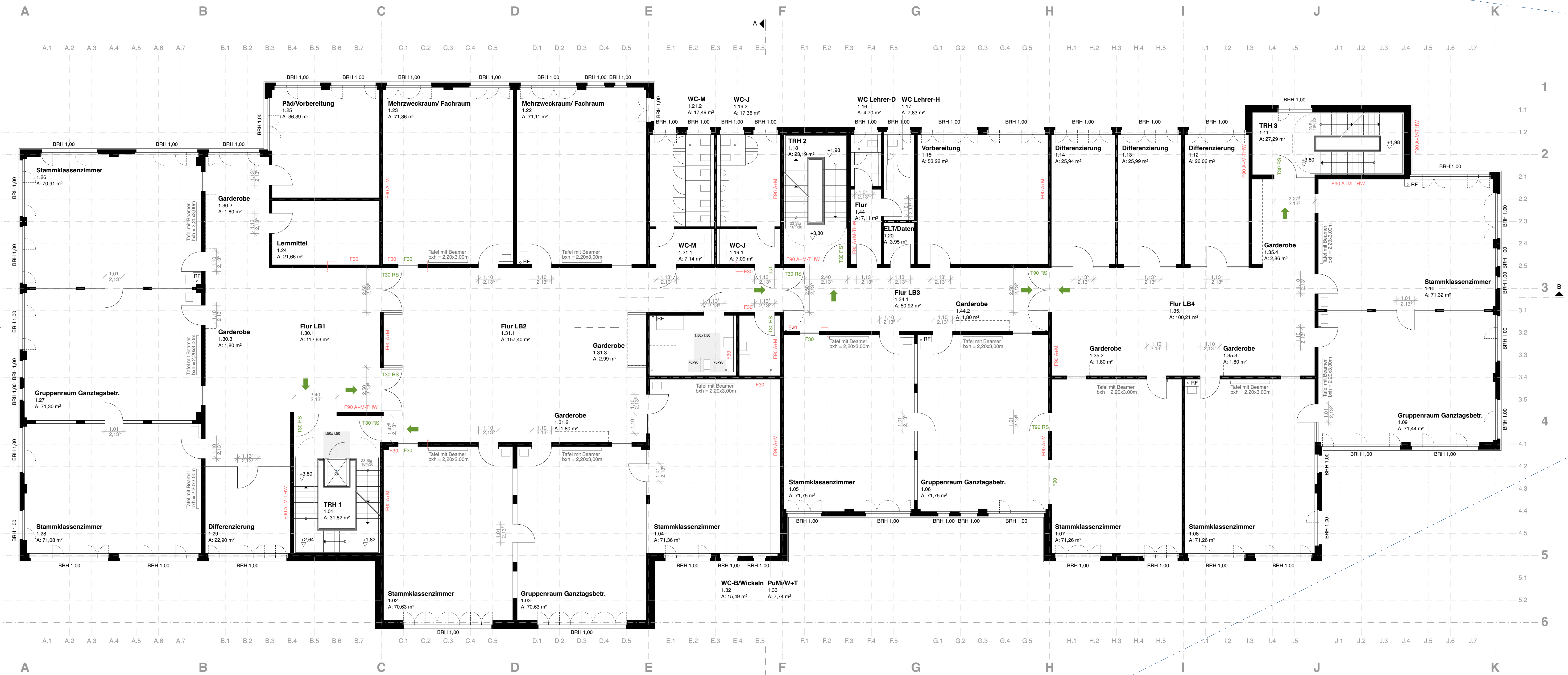
Alle Türen im Bereich der Rettungsweg werden mit einer lichten Breite von mindestens 1,20m und einer lichten Höhe von mindestens 2,05m ab OK FFB ausgeführt.  
 Entsprechend des Brandschutzkonzeptes wird sichergestellt, dass in der Mensa über die beiden Ausgangstüren eine lichte Rettungswegbreite von insgesamt mindestens 2,50m und in der Halle über die Ausgangstüren eine lichte Rettungswegbreite von insgesamt mindestens 4,00m vorgehalten wird. In diesem Fall wird ebenfalls eine lichte Höhe von mindestens 2,05m ab OK FFB eingehalten.

- Legende**
- F30 A+M feuerbeständige Wand mit mechanischer Beanspruchung
  - F30 A+M THW feuerbeständige Wand mit mechanischer Beanspruchung - Treppenhausewand
  - F30 feuerbeständige Wand
  - F30 AB feuerbeständige Decke
  - F30 feuerhemmende Wand
  - T30 RS 2,50m Begrenzung für F30 Abschnitte
  - T30 RS feuerbeständiger, rauchdichter & selbstschließender Feuerschutzabschluss
  - T30 RS feuerhemmender, rauchdichter & selbstschließender Feuerschutzabschluss
  - F30 Brandschutzverglasung
  - F30 Brandschutzverglasung
  - ➔ Rettungsweg

- Abkürzungen**
- BRH Brüstungshöhe
  - RF Regenfallrohr
  - NÜ Notüberlauf



**BGF 1.0G**  
 04  
 A: 2.020,89 m²  
 OKF: 3,80 m  
 OKFF 1.0G bis OKFF 2.0G



Grundstücksgrenze

Grundschule Ebersteinstraße  
 Gelsenkirchen

**Genehmigungsplanung**

1. Obergeschoss

Maßstab 1:100  
 09.04.21

Spital-Frenking + Schwarz  
 ARCHITECTEN | STADTPLANER | BDA

Plannummer: 011