

Beratungstage für Mitarbeiterinnen und Mitarbeiter von Schulen

Beratungstag – was ist das?

An Beratungstagen kommen unsere Schulberaterinnen und -berater einen Tag lang an Ihre Schule.

Sie stellen ihre fachlichen Kenntnisse und ihren „Blick von außen“ zur Verfügung, um gemeinsam mit Ihnen

- berufliche Situationen und Herausforderungen zu reflektieren
- Handlungsoptionen zu entwickeln
- Ihre Arbeit zu unterstützen und zu stärken
- das Handeln und die eigene Haltung in den Blick zu nehmen
- Routinen und „Festgefahrenes“ zu hinterfragen

Kontakt und Beratung

Beratungstage:
Vor Ort, für alle.

**Wir beraten Sie gerne.
Sprechen Sie uns einfach an!**

REGIONALE SCHULBERATUNGSSTELLE DER STADT GELSENKIRCHEN

Kurt-Schumacher-Str. 2

45881 Gelsenkirchen

Telefon 0209 / 169 - 66 80

E-Mail schulberatungsstelle@gelsenkirchen.de

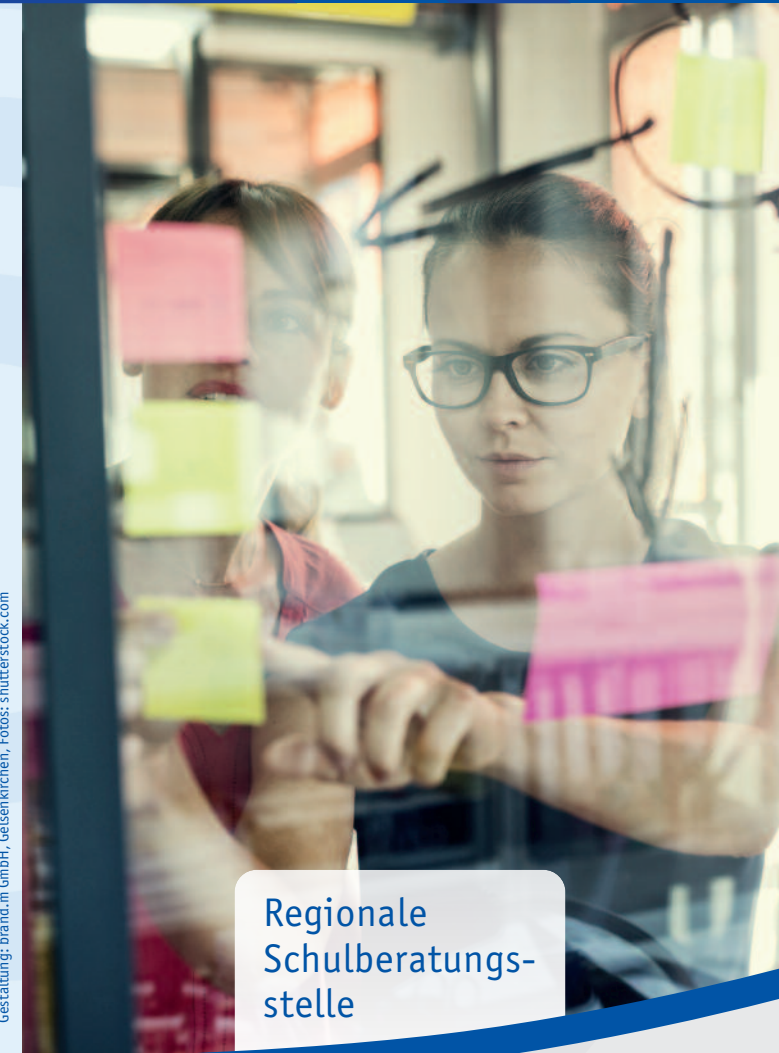
www.gelsenkirchen.de/rsb

Eine gemeinsame Einrichtung mit:

Ministerium für
Schule und Bildung
des Landes Nordrhein-Westfalen



Gestaltung: brand.m GmbH, Gelsenkirchen, Fotos: shutterstock.com



Regionale
Schulberatungs-
stelle



Herausgeber:
Stadt Gelsenkirchen
Die Oberbürgermeisterin
Regionale Schulberatungsstelle
Oktober 2021



Stadt
Gelsenkirchen

An wen richtet sich der Beratungstag?

Beratungstage richten sich an alle in Schulen pädagogisch tätigen Mitarbeiterinnen und Mitarbeiter wie zum Beispiel:

- Schulleitungen
- Lehrkräfte
- Schulsozialarbeiterinnen und -arbeiter
- Erzieherinnen und Erzieher

Sie alle können für den Beratungstag ein persönliches Beratungsgespräch mit ihrer zuständigen Schulberaterin oder ihrem zuständigen Schulberater der Regionalen Schulberatungsstelle (RSB) ausmachen.

Auch Unterrichtshospitationen und moderierte Gespräche mit mehreren Parteien sind im Rahmen von solchen Beratungstagen möglich. Beratungstage sind jedoch nicht für Einzelgespräche mit Schülerinnen und Schülern gedacht.

Mögliche Themen für Beratungsgespräche

- Klassenführungscoaching/Classroom Management
- Umgang mit herausfordernden Schülerinnen und Schülern
- Kommunikation/Kooperation mit Eltern und außerschulischen Institutionen
- Konflikte und Konfliktgespräche (Planung bzw. Durchführung)
- Planung von Fortbildungs- und Schulentwicklungsmaßnahmen

Wofür ist ein Beratungstag hilfreich?

Auch wenn der Umgang mit dem herausfordernden Verhalten einzelner Schülerinnen und Schüler im Vordergrund stehen kann, kommen unsere Schulberaterinnen und -berater nicht an die Schulen, um einzelne Schülerinnen und Schüler zu „reparieren“.

Schließlich kennen wir die Kinder und Jugendlichen nicht so gut, wie Sie sie kennen! Wir sind nicht so nah dran, wie Sie es sind. Deshalb sind wir auch in erster Linie für Sie als Schulmitarbeiterin bzw. Schulmitarbeiter da.

Wir schauen, was Sie brauchen, um

- mit derartigen Situationen professionell umgehen zu können
- für die Schülerinnen und Schüler da zu sein und sie gut zu fördern
- gut für sich selbst zu sorgen

Was ist bei der Organisation und Durchführung eines Beratungstages zu beachten?

Alle Informationen, die Sie benötigen, um einen Beratungstag an Ihrer Schule zu organisieren und durchzuführen, finden Sie als Download auf unserer Homepage www.gelsenkirchen.de/rsb

Dort finden Sie zum Beispiel eine Checkliste für den Beratungstag und einen Terminplan.

Für die Vorbereitung eines Beratungstages sollten Sie auf jeden Fall an folgende Punkte denken:

- Rechtzeitige Kontaktaufnahme mit uns
- Ablauf des Tages vor Ort
- Zeitplanung und Räumlichkeiten
- Dauer der einzelnen Beratungsgespräche
- Gemeinsame Gespräche mit Eltern
- Ablauf einer Unterrichtsbeobachtung

