



2018

20. Januar - 28. Januar

5

figuren
woche Theater
GELSENKIRCHEN



figuren Theater

Kanada, Island, Berlin...

....und natürlich auch aus weniger spektakulären Orten kommen die Teilnehmer der 5. FigurenTheaterWoche Gelsenkirchen, wobei die Berlin-Connection in diesem Jahr ganz klar den Takt vorgibt.

Aber Figurenspieler aus Kanada und Island begrüßen zu dürfen, ist natürlich schon etwas Besonderes in der lang-jährigen Geschichte des Puppenspiels in Gelsenkirchen, die sich bislang auf den deutschsprachigen Bereich konzentriert hatte.

Auch in diesem Jahr wird es wieder ein breites Spektrum an unterschiedlichen Spielarten dieser beeindruckenden Kunstform geben, erweitert um den Puppetry Slam, einem neuen Veranstaltungsformat in der Figurentheaterszene. Für alle, die sich gern selbst in diesem Metier bewegen wollen, wird dazu ein Workshop angeboten.

Figurentheater-Neulingen, die dem Schulalter schon entwachsen sind, sei noch schnell gesagt: Puppenspiel ist schon lange kein reines Kindertheater mehr, sondern weiß mit Inszenierungen für Erwachsene ebenso mühelos zu begeistern.

Aber das wussten Sie ja schon....

Seien Sie herzlich willkommen.

Hans-Joachim Siebel

Festivalleiter FigurenTheaterWoche Gelsenkirchen



Wenn Sie mit paydirekt, unserem neuen Service, direkt mit Ihrem Girokonto bezahlen können. Und dem guten Gefühl, dass Ihre Daten in sicheren Händen sind. Ein Bezahlverfahren made in Germany.

Einfach im Online-Banking registrieren. Infos unter: sparkasse-gelsenkirchen.de/paydirekt.

Wenn's um Geld geht



**Sparkasse
Gelsenkirchen**



ROTKÄPPCHEN / DIE GESTIEFELTE KATZE

Doppelvorstellung

GRIMMS MÄRCHEN FÜR ERWACHSENE

Sa, 20. Januar

20.00 Uhr

Consol Theater

Theater Zitadelle, Berlin

EINTRITT:

14,00 EURO

11,00 EURO

(ERMÄSSIGUNG)

Spiel: Daniel Wagner

Regie: Pierre Schäfer

www.theater-zitadelle.de



Wir alle kennen die Märchen der Gebrüder Grimm, aber haben wir sie so schon einmal gesehen? Daniel Wagner vom Theater Zitadelle präsentiert uns seine Version der Märchen, speziell für Erwachsene und wie immer begnadet gut!

Das Rotkäppchen geht mit Kuchen und Wein zu der kranken Großmutter. Die lebt aber mitten im Wald. Wenn das Rotkäppchen immer schön auf dem Weg bleibt, kann gar nichts passieren. Aber tut sie auch, was die Mutter gesagt hat?

Mit Speck fängt man Mäuse,
mit Korn die Rebhühner und
mit List den bösen Zauberer.
Wem gehört das Land, ihr Leute?
Die Katze hat es geschafft.
Der böse Zauberer ist tot,
Ihr Herr ist König und glücklich verheiratet
und sie ist erste Ministerin!

Wie sie es angestellt hat, wird sie uns erzählen. Wie alles begann und ob alles genauso geplant war oder nicht, werden wir ebenfalls erleben.

FRAU MEIER, DIE AMSEL

Theater Zitadelle, Berlin

Spiel: Regina Wagner, Ralf Wagner

Regie: Anna Fregin, Daniel Wagner

www.theater-zitadelle.de

**So, 21. Januar
15.00 Uhr
Consol Theater**

EINTRITT:
5,00 EURO (K)
7,00 EURO (E)
4,00 EURO (G)



Frau Meier macht sich Sorgen, große und kleine. Herr Meier meint, sie solle die Sorgen auf ein Blatt schreiben und diese an einen Baum hängen. Im Herbst fallen sie vielleicht runter und dann sind sie hin und weg, meint Herr Meier. Dann findet Frau Meier eine kleine Amsel und plötzlich denkt sie nicht einmal mehr an den Kuchen im Backofen. So eine kleine Amsel und schon so alleine! Frau Meier bringt ihr das Fressen bei und das Fliegen. Das Fliegen?

Ein Stück, indem das Unmögliche möglich wird, eine erstaunliche und trotzdem wahrscheinlich wahre Geschichte.

Für Menschen ab 5 Jahren



UBU ON THE TABLE

Théâtre de la Pire Espèce, Kanada

Spiel: Francis Monty, Etienne Blanchette

www.pire-espece.com

**So, 21. Januar
19.00 Uhr
Consol Theater**

EINTRITT:
12,00 EURO
9,00 EURO
(ERMÄSSIGUNG)

1896 schrieb der französische Schriftsteller Alfred Jarry das Theaterstück »König Ubu«, das vor allem von Surrealisten und Dadaisten gefeiert wurde. Knapp 100 Jahre später kommen ein paar Kanadier in Bierlaune auf die Idee, die Groteske für den Küchentisch zu adaptieren.

Die Idee ist simpel: Man nehme einige Küchenutensilien und Lebensmittel und spiele mit ihnen Jarrys Text auf einer Tischplatte nach. Eine Tabascoflasche wird zum bösen Königsmörder Ubu, ein Hammer zu seinem Berater Captain Bordure, und die Teekanne zu König Wenceslas. So entscheidet sich das Schicksal Polens herrlich skurril auf einem Tischtuch. Was sich nach einer Schnapsidee anhört, ist seit 1998 ein großer Erfolg, der weltweit über 850 Mal in zahlreichen Ländern gezeigt wurde. Unter anderem beim »Fringe Festival« in Edinburgh sorgte die Show 2016 für viele Lacher. Denn spätestens, wenn die Baguette-Armeen gegeneinander in den Krieg ziehen und sich mit Tomaten bombardieren, ist die Eskalation perfekt. »Humorvoll, originell und vorsätzlich kindisch.« (Vöir)

**Figurentheater
für Erwachsene**

Mo, 22. Januar
10.00 Uhr
Kulturraum
„die flora“

EINTRITT:
5,00 EURO (K)
7,00 EURO (E)
4,00 EURO (G)

EINMAL SCHNEEWITTCHEN, BITTE

Theater Anna Rampe, Berlin

Spiel: Anna Fregin

www.annarampe.de

Was sind die Zutaten für das grimmische Märchen Schneewittchen? Da wären die sieben Zwerge, ein Schneewittchen, eine böse Königin mit Spiegel, viel Neid und ein wenig Zauberei. Dazu kommt noch ein helfender Mond, ein netter Jäger und natürlich ein schöner Prinz.



Damit man die echte Würze dieses Märchens genießen kann, sollte man in das Märchenfachgeschäft namens „Was ihr wollt“ gehen und „Einmal SCHNEEWITTCHEN, bitte“ bestellen.

Für Menschen ab 5 Jahren

FROSCHKAPELLE IN LETZTER MINUTE

Theater Töfte, Halle (Westf.)

Spiel: Ralf Kiekhöfer

Regie: Bernd Staklies

www.toefte.de

Di, 23. Januar
10.00 Uhr
Dietrich-
Bonhoeffer-
Haus

EINTRITT:
5,00 EURO (K)
7,00 EURO (E)
4,00 EURO (G)

*Ein magisches Abenteuer in den Bergen
und Tälern Schottlands*



Die Froschkönigin von Schottland ist unglücklich, denn das Ungeheuer von Loch Ness treibt noch immer seine Späße mit ihrem Volk. Doch Puck, der gutmütige Poltergeist, kennt die Lösung! Mit magischem Zauber und Verwandlungen, mit geheimnisvollen Kochkünsten und dank des größten Dudelsacks der Welt, den die mutigen Kinder aus dem Publikum ertönen lassen, gelingt es nach spannender und turbulenter Jagd, „Nessie“ zur Vernunft zu bringen.

Für Menschen ab 4 Jahren

FRAU MANGOLDS KLEINER GARTEN

Mi, 24. Januar
10.00 Uhr
Schloss Horst
EINTRITT:
5,00 EURO (K)
7,00 EURO (E)
4,00 EURO (G)

Theater LakuPaka, Kaufungen
Spiel / Musik / Text: Kerstin Röhn
Regie / Figuren / Bühne:
Günter Staniewski
www.theater-laku-paka.de



Ganz weit hinten im Wiesenweg, dort wo die Straße in den Feldweg übergeht, steht das Haus Nr. 43. Dort wohnt Frau Mangold. Frau Mangold ist berühmt für ihre Gemüsezucht. Weit und breit gibt es kein besseres Gemüse. Warum das so ist? Ganz einfach: Frau Mangold hat einen ‚grünen Daumen‘. „Das Geheimnis sind die Gießkannen“, behauptet sie immer. Die Gießkannen? Wer’s glaubt... So oder so, Frau Mangold kennt sich aus in der Natur. Pflanzen und Tiere werden von ihr aufgepäppelt. Wie zum Beispiel Cara und Otto, die beiden Raupenkinder, die sich eines Tages in Frau Mangolds Garten eingeknistet haben.

Freche Gartengerätschaften, die richtige Dosis Spannung und launige Musik lassen diese poetische Geschichte federleicht und amüsant daherkommen. Ein Muss für alle Naturfans.

Für Menschen ab 4 Jahren

SUPERWURM

Dornerei-Theater mit Puppen,
Neustadt

Spiel: Eleen und Markus Dörner
Regieberatung: Stefan und Virginia Maatz
www.puppentheater-dornerei.de

Mi, 24. Januar
15.00 Uhr
Consol Theater
EINTRITT:
5,00 EURO (K)
7,00 EURO (E)
4,00 EURO (G)



Superwurm, der Superheld, ist der tollste Wurm der Welt! Im Reich der Insekten, zwischen Gräsern, hinter Hecken und auf Blütenblättern spielt die fabelhafte Geschichte. Hier lebt auch ein ganz besonderer Wurm, denn dieser Wurm ist einfach super! Als Spielkamerad für kleine Krabblertiere ist er bei Regenwetter und Sonnenschein immer supergut. Ist ein Freund in Not, dann taucht er auf und ist zur Stelle. Doch auch das Leben von Superwürmern ist, wie man ahnt, nicht ohne Gefahren und hängt am seidenen Faden. Ob viele kleine Freunde gegen großen Echsenzauber und rabenschwarze Tricks etwas ausrichten können? Wenn ja, dann singt auch morgen noch der Krötenchor allen das tolle Superwurm-Lied vor.

Für Menschen ab 4 Jahren

DON CAMILLO UND PEPPONE

Mi, 24. Januar
20.00 Uhr
Consol Theater
EINTRITT:
12,00 EURO (E)
9,00 EURO (G)

Dornerei-Theater mit Puppen,
Neustadt
Spiel: Markus Dorner
Regie: Tristan Vogt
www.puppentheater-dornerei.d



Ein Handpuppenspiel mit mediterranem Flair

Mit der Soloinszenierung von „Don Camillo und Peppone“ hat sich der Puppenspieler Markus Dorner einen langjährigen Traum erfüllt.

Die unterhaltsamen Episoden aus den Romanen von Giovanni Guareschi spielen hier in Pulcinella, dem „Kuba Italiens“, diesem ganz besonderen Örtchen zwischen Himmel und Hölle. Dabei verhalten sich Hochwürden Don Camillo und sein „Erzfreund“ Peppone, der Ortsbürgermeister, wie Engelchen und Teufelchen

Figurentheater
für Erwachsene

MAXIMILIANE UND DIE MONSTER

Do, 25. Januar
10.00 Uhr
Consol Theater
EINTRITT:
5,00 EURO (K)
7,00 EURO (E)
4,00 EURO (G)

Theater Lakritz, Berlin
Spiel: Nicole Weißbrodt, Kristina Feix
www.nicole-weissbrodt.de



Maximiliane übernachtet gelegentlich bei ihrer Tante Ortrud. Beide lieben Gruselgeschichten, vor allem vor dem Schlafengehen. Bevor Maximiliane aber

endgültig im Bett verschwindet, entschließt sie sich doch noch einmal aufs Klo zu gehen. Ob das wirklich nötig war? Sie gerät in einen Strudel nächtlicher Abenteuer: Ein Papier verschlingendes Klo, jodelnde Eisbären im Kühlschrank, geplatzte Staubsaugerbeutel und nicht zuletzt die überquellenden Schaumgesänge eines mitternächtlichen Badespaßes machen es der gutmütigen Tante Ortrud nicht immer leicht die Fassung zu bewahren.

Für Menschen ab 4 Jahren

HÄNSEL UND GRETEL

Theater Kranewit, Berlin

Spiel: Kristina Feix, Franziska Hoffmann

Regie: Ulrike Johannson

www.kranewit.wordpress.de

Do, 25. Januar
15.00 Uhr
Consol Theater
EINTRITT:
5,00 EURO (K)
7,00 EURO (E)
4,00 EURO (G)

Die Not ist groß, das Brot wird knapp.

Die Eltern überlassen ihre Kinder den wilden Tieren im Wald. Aber Hänsel hat stets einen guten Plan, der leider nicht immer aufgeht. Die Kinder gehen der Hexe in die Falle, und es ist an Gretel, sich und ihrem Bruder das Leben zu retten. Ein Märchen der Brüder Grimm – gespielt mit Fundstücken, Geige, Holz und Stein.



Für Menschen ab 4 Jahren

HEAR MY SONG

Do, 25. Januar
20.00 Uhr
Consol Theater

EINTRITT:
14,00 EURO
11,00 EURO
(ERMÄSSIGUNG)

Theater con Cuore, Schlitz

Spiel: Virginia und Stefan P. Maatz

Regie: Stefan P. Maatz

www.theater-con-cuore.de



„Die Musik drückt das aus, was nicht gesagt werden kann und worüber zu schweigen unmöglich ist.“

Die Straßenkünstlerin Vianne und der verlassene Marc begegnen sich vor Viannes Theater. Marc, der sich wie ein armer Hund fühlt, rührt Viannes Herz und die beiden beschließen fortan gemeinsam ihren künstlerischen Weg zu gehen. Sie spielen sich unbemerkt immer weiter auseinander,

bis das fast Unvermeidliche passiert, Vianne verlässt Marc. Doch das Band zwischen ihnen ist noch nicht vollends zerschnitten.

Eine Lebensgeschichte um zwei Künstler, die sich im Leben verlieren und in der Musik finden. Urkomisch und poetisch, witzig und berührend, erheiternd und verstörend. Eine Achterbahn der Gefühle, wie sie nur das Leben möglich macht.

„Ein magischer Abend mit zwei Puppenspielern. Eine Geschichte über sich, die Liebe und die Welt der fahrenden Leute. Die Vorführung mit lebensechten Großpuppen gestaltetet sich als pure Poesie“ (Kevelaerer Blatt)

PETER UND DER WOLF

Fr, 26. Januar
10.00 Uhr
Erich-Kästner-Haus
EINTRITT:
5,00 EURO (K)
7,00 EURO (E)
4,00 EURO (G)

Theater con Cuore, Schlitz
Spiel: Stefan P. Maatz
Regie: Detlef Heinichen
www.theater-con-cuore.de



Komponist Prokofjew kann einem irgendwie leidtun. Da hat er seinem Patenkind Peter versprochen, ein musikalisches Märchen zu komponieren und dann haut ihn eine dicke Erkältung aus den Latschen. Und mit einem fürchterlichen Schnupfen und hämmernden Kopfschmerzen fallen einem nun mal keine wohlklingenden Melodien ein. Besonders nicht wenn einem der alte

Beethoven immer wieder reinquasselt. Doch der Zufall in Form zweier Fliegen hilft dem armen Komponisten und er beginnt die ersten Noten zu summen. Der Anfang zu „Peter und der Wolf“ ist gemacht...

Ein Koffer, der die Bühnenwelt bedeutet, gepaart mit kunstvoll gearbeiteten Marionetten, entführt die Zuschauer in eines der berühmtesten musikalischen Märchen unserer Zeit.

Für Menschen ab 4 Jahren

WORKSHOP PUPPETRY SLAM

Workshopleiterinnen:
Nicole Weißbrodt und Jana Heinicke
www.nicole-weissbrodt.de
www.janaheinicke.de
www.puppetryslam.de

Fr, 26. Januar
10.30 bis 17.30 Uhr
Consol Theater
EINTRITT:
30,00 EURO
25,00 EURO
ERMÄSSIGUNG

Ein Mensch, eine Puppe, sieben Minuten Zeit auf der Bühne: Beim Puppetry Slam treten Puppenspielende mit eigenen Kurzstücken im Wettbewerb an und das Publikum entscheidet, wer den Abend gewinnt. Gespielt werden darf mit allem, was das Figuren- und Objekttheater hergibt: Klappmaulpuppen, Obst und Gemüse, Masken, Schattenspiel, der alten Zahnbürste.

Hauptsache es macht Spaß!

Ziel des Workshops ist es, die Teilnehmenden an dieses spannende Bühnenformat heranzuführen und in der Erarbeitung einer eigenen Kurznummer zu unterstützen.

Szenenentwürfe und Puppen, bzw. die entsprechenden Materialien sind mitzubringen. Im Anschluss an den Workshop besteht die Möglichkeit, die erarbeitete Szene im Rahmen des Puppetry Slams am Folgetag einem größeren Publikum vorzustellen. (siehe Puppetry Slam am 27. Januar 2018)

5. figureN Theater woche

METAMORPHOSIS

Fr, 26. Januar
15.00 Uhr und
20.00 Uhr
Consol Theater

EINTRITT - 15.00 UHR
5,00 EURO (K)
7,00 EURO (E)
4,00 EURO (G)

EINTRITT - 20.00 UHR
14,00 EURO
11,00 EURO
ERMÄSSIGUNG

Worlds of Puppets, Island

Spiel: Bernd Ogrodnik

Regie: Augusta Skulagottir

www.worldsofpuppets.de

Figurentheater
für Kinder und
Erwachsene

Bernd Ogrodnik aus Island gehört zweifelsfrei zu den besten Puppenspielern der Welt, mit Tourneen auf allen Kontinenten. Er spielt mit perfekt gebauten Marionetten und holzgeschnitzten Stabfiguren. Aber auch Darstellungen, die er einfach mit Seidenschals und Händen und Füßen präsentiert, werden durch ihn zu unvergesslichen Charakteren. Er präsentiert phantastische Welten ohne Sprache, aber mit einer Technik und einem Einfühlungsvermögen, die jeden Zuschauer, ob alt oder jung, sprachlos und fasziniert zurück lassen.

„Metamorphosis“, ein Sammlung von Kurzgeschichten, beschreibt die sich ständig verändernde Natur unserer

Existenz und unserer Wahrnehmung. Entscheidend ist nicht, was wir sehen, sondern wie wir es sehen.

Um 15 Uhr präsentiert Bernd Ogrodnik eine Version für die ganze Familie ab 5 Jahren, um 20 Uhr wird das Abendpublikum verzaubert.



5. Figuren Theater woche

DAS ORIGINAL BERLIN- PUPPETRY SLAM

Line Up (u.a.)

Nicole Weißbrodt, Berlin

Dietmar Bertram, Mainz

Marcel Kurzidim, Leipzig

Shani Moffat, Sydney

Eva Kaufmann, Berlin

Moderation: Jana Heinicke, Berlin

www.puppetryslam.de

Sa, 27. Januar
20.00 Uhr
Consol Theater
EINTRITT:
15,00 EURO
12,00 EURO,
(ERMÄSSIGUNG)



Seit nunmehr zwei Jahren ist die Figuren- und Objekttheaterszene um ein neues Format reicher: Der Puppetry Slam Berlin, Deutschlands erster Puppenspielwettbewerb, ist aus der Szene nicht mehr wegzudenken. Dem Publikum werden die verschiedensten Formen der Puppenspielkunst auf unterhaltsame Weise näher gebracht.

Dabei haben die Teilnehmenden die Wahl, mit welchen puppenspielerischen Mitteln sie ins Rennen gehen. Erlaubt ist fast alles, was Spaß macht und was das Material in einer 7-minütigen Szene hergibt. Ganz egal, ob Handpuppe, Maske, Schattenspiel oder die animierte Chipstüte. Am Ende entscheidet das Publikum, wer gewinnt.



**Figurentheater
für Erwachsene**

5figuren Theater woche

So, 28. Januar
15.00 Uhr
Consol Theater

EINTRITT:

5,00 EURO (K)

7,00 EURO (E)

4,00 EURO (G)

PROFESSOR HUMBUG UND DER SPARLAMPEN- LEUCHTSTOFFRÖHREN- DIODENFISCH

Compagnie Marram, Mainz

Spiel: Dietmar Bertram

Regie: Michael Kloss

www.compagniemarram.de

Der abenteuerlustige Jean-Pierre Bonplans, genannt Partout, ist extra aus Frankreich nach Berlin gereist, um Assistent bei Professor Alexander von Humbug zu werden, einem berühmten Forscher mit einem gewagten Hang zu gewagten Unternehmungen.

Doch was passiert?

Nichts! Nur alte Bücher abstauben, den ganzen Tag lang. So kann das nicht weitergehen, beschließt Partout und kommt auf die geniale Idee: Eine geheimnisvolle Flaschenpost muss her!

Und eh er sich versieht, befindet er sich gemeinsam mit dem Professor auf der dramatischen Suche nach dem bislang unbekannten und unentdeckten Sparlampenleuchtstoffröhrendiodenfisch!

So beginnt ein spannendes Abenteuer zu Land, Luft und Wasser, das unsere beiden forschen Forscher vorbei an müden Piraten, traurigen Eisbergen, grünen Walen und der sagenumrankten Insel Hula-Hula bis ans andere Ende der Welt und ein Stück darüber hinaus führt.

Für Menschen ab 6 Jahren



Programmübersicht

Figurentheater für Kinder und Familien

So. 21. Jan. 15.00 Uhr

FRAU MEIER, DIE AMSEL
Theater Zitadelle
Consol Theater

Mo. 22. Jan. 10.00 Uhr

EINMAL
SCHNEEWITTCHEN, BITTE
Theater Anna Rampe
Kulturraum „die flora“

Di. 23. Jan. 10.00 Uhr

FROSCHKAPELLE
IN LETZTER MINUTE
Theater Töfte
Dietrich-Bonhoeffer-Haus

Mi. 24. Jan. 10.00 Uhr

FRAU MANGOLDS
KLEINER GARTEN
Theater LakuPaka
Schloss Horst

Mi. 24. Jan. 15.00 Uhr

SUPERWURM
Dornerei-Theater mit Puppen
Consol Theater

Do. 25. Jan. 10.00 Uhr

MAXIMILIANE UND
DIE MONSTER
Theater Lakritz
Consol Theater

Do. 25. Jan. 15.00 Uhr

HÄNSEL UND GRETEL
Theater Kranewit
Consol Theater

Fr. 26. Jan. 10.00 Uhr

PETER UND DER WOLF
Theater Con Cuore
Erich-Kästner-Haus

Fr. 26. Jan. 15.00 Uhr

METAMORPHOSIS
Worlds of Puppets, Island
Consol Theater

So. 28. Jan. 15.00 Uhr

PROFESSOR HUMBUG
UND DER SPARLAMPEN-
LEUCHTSTOFFRÖHREN-
DIODENFISCH
Compagnie Marram
Consol Theater

Figurentheater für Erwachsene

Sa. 20. Jan. 20.00 Uhr

Doppelvorstellung:

ROTKÄPPCHEN /
DIE GESTIEFELTE KATZE
Theater Zitadelle
Consol Theater

So. 21. Jan. 19.00 Uhr

UBU ON THE TABLE
Théâtre de la Pire Espèce, Kanada
Consol Theater

Mi. 24. Jan. 20.00 Uhr

DON CAMILLO UND PEPONE
Dornerei-Theater mit Puppen
Consol Theater

Do. 25. Jan. 20.00 Uhr

HEAR MY SONG
Theater Con Cuore
Consol Theater

Fr. 26. Jan. 10.30 bis 17.30 Uhr

WORKSHOP
PUPPETRY SLAM
Consol Theater

Fr. 26. Jan. 20.00 Uhr

METAMORPHOSIS
Worlds of Puppets, Island
Consol Theater

Sa. 27. Jan. 20.00 Uhr

PUPPETRY SLAM
Consol Theater



Metamorphosis
Worlds of Puppets

KARTENRESERVIERUNG: unter (0209) 9882282
oder figurentheater@consoltheater.de oder im
Consol Theater, Bismarckstr. 240, 45889 Gelsenkirchen
Der Gruppentarif bei den Vormittags- und
Nachmittagsveranstaltungen gilt ab 12 Personen.

VERANSTALTER: Referat Kultur der Stadt Gelsenkirchen
in Kooperation mit der Bürgerstiftung Gelsenkirchen

FESTIVALLEITER: Hans-Joachim Siebel, Tel: 0209 / 169 6162

INFOTELEFON: 0209 / 169 6159 (Referat Kultur)
oder 0209 / 9882282 (Consol Theater)

INTERNET: www.gelsenkirchen.de/figurentheater

Die Spieldauer der Kinder- und Familienvor-
stellungen beträgt 45 – 60 Minuten.

SPIELOORTE:

Consol Theater
Bismarckstraße 240
45889 Gelsenkirchen-Bismarck

Dietrich-Bonhoeffer-Haus
Eppmannsweg 32
45896 Gelsenkirchen-Hassel

Schloss Horst
Turfstraße 21
45899 Gelsenkirchen-Horst

Erich-Kästner- Haus
Frankampstraße 43
45891 Gelsenkirchen-Erle

Kulturraum „die flora“
Florastraße 26
45879 Gelsenkirchen

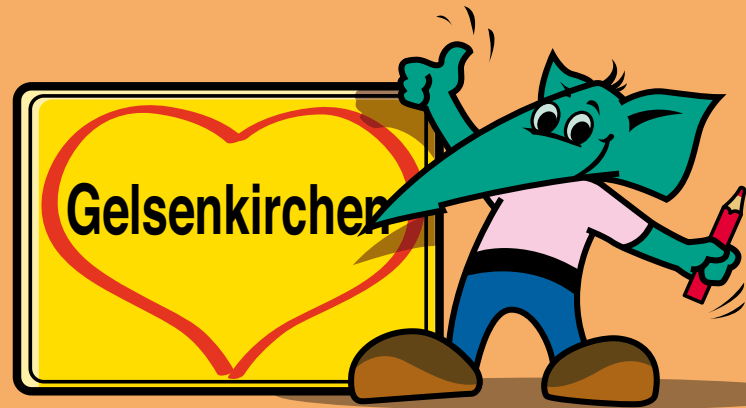
Bildnachweis:

Abb. Die gestohlene Katze, Rumpelstilzchen, Steinsuppe, Berliner Stadtmusikanten II:
Klaus Zienecker. Weitere Fotos wurden von den Theatern zur Verfügung gestellt.

(K) = Kinder, (E) = Erwachsene, (G) = Gruppen

Liebenswert. Lebenswert. Gelsenkirchen.

ELE: Volles Engagement für eine tolle Stadt.



www.ele.de

ELE 
Energie für Gelsenkirchen.

figuren Theater woche GELSENKIRCHEN

VERANSTALTER:

**Referat Kultur der Stadt Gelsenkirchen
in Kooperation mit der Bürgerstiftung
Gelsenkirchen
Florastraße 28
45879 Gelsenkirchen**

INFOTELEFON:

02 09 / 169 6159 (Referat Kultur)