

Die Galeriemeile Gelsenkirchen

öffnet ihre Pforten

Licht » an 2015

Samstag, 28. November

15 bis 19 Uhr und

Sonntag, 29. November

12 bis 18 Uhr

Atelier artdepot
Atelier für Bucheinband
Atelier-Galerie Stein
Atelier Heiner Szamida
Atelier ue12-parterre
bild.sprachen/Wissenschaftspark Gelsenkirchen
Domizil des BGK
EURASIA Kulturverein e. V.
GALERIE HUNDERT
Heilig-Kreuz-Kirche
Künstlersiedlung Halfmannshof
Kunststation Rheinelbe
Kutschenwerkstatt
Roman Pilgrim/pilgrim.art
Projekt 109
Tosca Schobelt



galeriemeile
gelsenkirchen

„LICHT AN“

IN GELSENKIRCHEN-ÜCKENDORF

ERÖFFNUNG
durch Oberbürgermeister
Frank Baranowski

Samstag, 28. November
» 14 Uhr

Halfmannshof
Halfmannsweg 48

Unter dem Slogan „LICHT AN“ öffnen am 1. Adventwochenende die Künstlerinnen und Künstler entlang der „Galeriemeile Gelsenkirchen“ gemeinsam ihre Räume und laden ein zum Entdecken, zur Begegnung und zum kreativen Talk.

Zum ersten Mal nach den Umbauarbeiten empfängt der Halfmannshof seine Gäste. Gleich bei der Eröffnung am Samstag haben Sie die Gelegenheit, einen Blick in zahlreiche Ateliers zu werfen und neue künstlerische Werke aus Ückendorf zu bestaunen.

Im Atelier ue12-parterre können Sie sich als Weihnachtsengel fotografieren lassen und vergessen Sie nicht das traditionelle Abschlusskonzert in der Heilig-Kreuz-Kirche zu besuchen, wo das „LICHT AN“-Wochenende mit einem gemeinsamen Weihnachtsliedersingen ausklingt.



Lassen Sie sich inspirieren und entdecken Sie die Galerie-meile Gelsenkirchen bei Ihrem Besuch von „LICHT AN“!



KÜNSTLERSIEDLUNG HALFMANNSHOF

Eröffnung „Licht an“ und Ausstellung

Künstlersiedlung Halfmannshof

Halfmannsweg 48

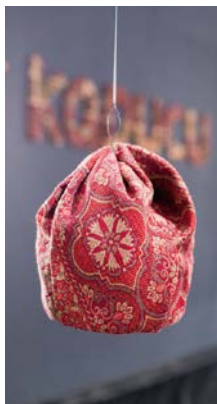


Im neuen Veranstaltungs- und Versammlungsraum des Halfmannshofs, dort wo früher die Schmiede war, begrüßt Sie am Samstag um 14 Uhr Oberbürgermeister Frank Baranowski zum diesjährigen „Licht an“. Den musikalischen Rahmen setzt Julian Rybarski, der selbst als Musiker auf dem Halfmannshof lebt und arbeitet. Seine Formation RYBERSKI spielt von Jazz über Pop bis HardRock.

Die Sonderausstellung zeigt Werke aus zwei ganz neuen Ateliergründungen an der Bochumer Straße.

Da ist zum einen die in Gelsenkirchen geborene Modedesignerin Nes Kapucu, Dozentin am Fashion Design Institut in Düsseldorf, die Entwürfe ihres Labels präsentiert (siehe Foto).

Zum anderen zeigt die an der Bochumer Straße aufgewachsene Yasemin Kütte Werke, die aus Nagel, Draht und Kupfer entstehen und motivisch starken Bezug zur Türkei und der orientalischen Ornamentik haben.



Klaus U. Kasperszak zeigt in seiner Fotoserie „Abbruch/ Aufbruch“ Impressionen vom Abriss der Häuser neben der Heilig-Kreuz-Kirche.

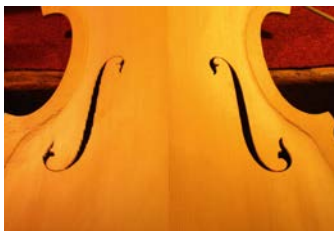
Ob auch Arbeitsergebnisse der diesjährigen Rietveld-Academie-Residenz-Gelsenkirchen (10.–18. Okt., Halfmannshof) zum Thema „Mobilität“ präsentiert werden, konnte bei Redaktionsschluss noch nicht feststehen.



EINBLICKE IN DIE INSTRUMENTENBAUWERKSTATT

Tosca Schobelt

Besucher können in die faszinierende und traditionsreiche Welt des Musikinstrumentenbaus hinein schnuppern. Die gemütliche Werkstatt für Geigen, Gitarren und Akkordeons lädt dazu ein dieses alte Handwerk zu bestaunen.



WERKSCHAU

**Atelier für Bucheinband
Dietmar und Regina Klein**

Dietmar und Regina Klein präsentieren alte und neue Arbeiten – Bucheinbände und Fotografien – sowie Arbeiten von langjährigen Kurssteilnehmern. Während des gesamten Wochenendes kann man sich in einem Film über die einzelnen Schritte der Herstellung einer Altarbibel informieren.

KONKRETE OBJEKTE/DYNAMISCHE STRUKTUREN

Atelier Heiner Szamida

Ausgewählte Arbeiten aus den Jahren 2014/15. Im Rahmen von „Licht an 2015“ erscheint eine limitierte Auflage von Objekten zum oben angegebenen Thema.

*Samstag, 15 bis 17 Uhr:
Heiner Szamida präsentiert seine bevorzugte Drucktechnik, den Siebdruck. Mit den Druckergebnissen realisiert der Künstler eine kleine Edition zum Vorzugspreis.*

» www.heiner-szamida.de



KUNSTMARKT IN DER KUNSTSTATION

RHEINELBE

Kunststation Rheinelbe, Marion und Bernd Mauß
Leithestraße 111c

Fotos: Marion Mauß



Die Kunststation Rheinelbe lädt wieder zu ihrem Kunstmarkt ein. In diesem Jahr finden Sie Arbeiten von Stephanie Albers (Malerei und Karikatur), Claus Berges (Fotografie), Herbert Daniel (†) (Grafik), Ines Gauchel (Malerei), Martina Hoff (Malerei), Christel Klarhöfer (Malerei), Bernd Mauß (Skulptur und Grafik), Marion Mauß (Malerei und Objekt), Renate Quecke (Malerei), Cordula Stein (Fotografie), Mamothusi Thlong (Malerei und Objekt).

Ein kleines Musikprogramm sorgt für Unterhaltung, für Kinder steht ein Kreativtisch bereit, Sie können sich von Stephanie Albers karikieren lassen und selbstverständlich gibt es auch Leckeres zur Stärkung der körperlichen Kräfte.



Foto: Frank Oppitz



**Sonntag, 15 und 16 Uhr:
Klaviermusik mit Miriam Geier**

» www.kunststation-rheinelbe.de

IMAGE NOW – PLATTFORM FÜR FOTOGRAFIE UND FOTOPROJEKTE

bild.sprachen im Wissenschaftspark Gelsenkirchen
Munscheidstraße 14

Image ist Bild – aber auch Reputation, Idee, Gewicht und Ansehen. Es beeinflusst das Verhalten von Menschen – jetzt und hier! bild.sprachen stellt bei „IMAGE NOW“ Arbeiten von Nachwuchsfotografinnen und -fotografen mit ihren ganz eigenen Ansätzen zum Thema „Image“ aus. IMAGE NOW bietet einen Treffpunkt und neue Entdeckungen.

**Samstag 28. November,
17.30 bis 19.30 Uhr**

**Diskussion, Ausstellungseröffnung & Preisvergabe
anschließend get together**

» www.imagenow.bildsprachen.de

*Die Ausstellung ist Sa + So zu den „Licht an“-Zeiten
geöffnet und bis zum 20.2.2016 zu sehen.*



Foto: Vladimir Wegener

LICHT DES SÜDENS

Atelier artdepot, Renate Brändlein
Bergmannstraße 37, Eingang links



© Renate Brändlein

Im artdepot sind neben Skulpturen aus Fundmaterialien wie Eisen und Draht, Glühbirnen und Kabeln, Holz und Steinen und vielem mehr auch klein- und großformatige abstrakte

Ölbilder auf Leinwand und Papier zu finden. Die Farben sind beeinflusst vom Sommer Spaniens und spiegeln das Licht des Südens wider. Renate Brändlein freut sich auf Ihren Besuch und anregende Gespräche. Wie immer ist auch für das leibliche Wohl gesorgt.

» www.braendlein.allyou.net

» www.bundgelsenkirchenerkuenstler.de

Fotografen der Galerie

Pixelprojekt_Ruhrgebiet GALERIE HUNDERT

Bergmannstraße 37

Foto: Maurice Kohl



Die GALERIE HUNDERT verlängert ihre aktuelle Ausstellung: Aus der Sammlung des Pixelprojekt_Ruhrgebiet werden Fotografien gezeigt, die von einer hochkarätigen Jury zusammengestellt wurden. Editionen von folgenden Fotografen sind zu

sehen: Carsten Klein, Maurice Kohl, Brigitte Kraemer, Horst Lang, Georg Schreiber, Tobias Uhlmann, Hans Rudolf Uthoff und Mark Wohrab.

Samstag: Die Galerie Hundert ist auf der „Image now“ im Wissenschaftspark zu finden. Sonntags geöffnet!

» www.galeriehundert.de

LICHTKUNST UND ACRYLMALEREI

von Roman Pilgrim

Roman Pilgrim/pilgrim.art

Bergmannstraße 32

Erst im Oktober präsentierte Roman Pilgrim seine neue Ausstellung „BLACK SERIES“. Jetzt knipst der Künstler in seinem Atelier



© Roman Pilgrim

und Showroom das Licht erneut an! Gezeigt werden neben der aktuellen Ausstellung auch neue Lichtobjekte und Acrylwerke. Der Zugang zu seinem Atelier befindet sich im Saal des EURASIA Kulturvereins.

» www.pilgrim-art.de

7

WALD-WEGE

Fotografien von K. Roland Berger

EURASIA Kulturverein e. V.
Bergmannstraße 32

Mit seiner Serie „Wald-Wege“ interpretiert K. Roland Berger in monochrom getönten Schwarzweiß-Fotografien eine „typisch deutsche“ Landschaft.



© Roland Berger



Samstag, 16 Uhr:

EURASIA Saal

KONZERT FÜR NACHWUCHSMUSIKER AUS DER REGION

Noah Reis-Rama, Klavier, spielt Werke von Beethoven und Chopin.

Anmeldung über Il Yun unter 0176 64219189. Eintritt frei – um Spenden wird gebeten

8

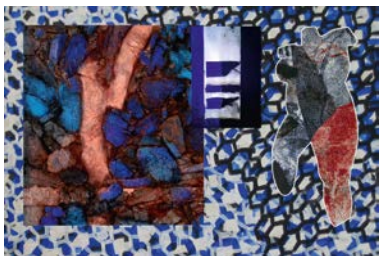
NON-FINITO

Gabriele Fütting-Huyeng, Barbara Ring,

Monika Stolarczyk-Salehian, Gabriele Tolksdorf

Domizil des BGK

Bergmannstraße 53



NON-FINITO: Kunst als lebendiges „Wesen“ und nicht als starre Konzeption. Ergebnis dieses lebendigen Miteinanders verschiedener künstlerischen Positionen sind figürliche und abstrakte künstlerische Arbeiten.

Aber auch Grenzgänge/r zwischen beiden sind zu sehen. Die Vielfalt verschiedener künstlerischer Welten zeigt sich bei den vier Künstlerinnen nicht nur thematisch sondern auch technisch. Malerei und Grafik, aber auch Verbindungen von beiden im Sinne von Mixed Media sind Teil der Ausstellung.

Sonntag, 16.00 Uhr: Auftritt des Schauspielers Markus Kiefer, Finissage der Ausstellung „NON-FINITO“

» www.bundgelsenkirchenerkuenstler.de

Atelier-Galerie Stein

Bergmannstraße 65

© Heinz Stein: „Nachteulen“



Ein Überblick über das literarische Schaffen von Heinz Stein sowie sein bildhauerisches Werk, ergänzt durch Illustrationen und seine Holzschnitte.

Samstag, 15 Uhr und Sonntag, 16 Uhr „Nicht nur Eulenweisheiten“ Autorenlesung kabarettistisch, von Heinz Stein.

Am Samstag verkürzte
Öffnungszeit bis 18 Uhr

» www.atelierstein.com,
» www.editionxylos.de

Atelier ue12-parterre: Ilsebill & Idur Eckle

Ückendorfer Straße 12

Ausstellung: Das ist Weihnachten: Farbenfrohe Engel treffen auf glänzende Damen. Ilsebill Eckle zeigt reliefartig die Weihnachtsgeschichte. Idur Eckle interpretiert



© Ilsebill Eckle: „Reise“

schöne Frauen in Gold und Silber. Außerdem gibt es einen Weihnachtsmarkt, Plätzchen & Glühwein.

Aktion: Photoshooting: Sie als Weihnachtsengel? Ja sicher – bei uns gibt es das!

Samstag 16 Uhr: Lesung von Marika Bergmann: Eine Weihnachtsgeschichte „Große Freiheit nachts um halb eins“. Sonntag 14 und 16 Uhr: Heiße Live Musik von der Groovefunsoulpopband Ryberski

» www.ue12-parterre.de, » www.kunstkoop.de,
» www.idur-photographie.de

W. G. Breuer, K. R. Berger und der Fotoclub Objektivart'96

Heilig-Kreuz-Kirche
Bochumer Straße 113



© Roland Berger

W. G. Breuer (Hamm) und K. R. Berger (Bochum) präsentieren Fotografien von weiteren Kirchen des Architekten der Heilig-Kreuz-Kirche, Josef Franke.

Die Ausstellung wird ergänzt durch Bilder des Fotoclubs Objektivart'96 (Witten) zum Thema „Handwerk, Technik, Industrie“ – dem Motto des diesjährigen „Tag des offenen Denkmal“.

Im Seitenschiff zeigt Ilsebill Eckle einige ihrer „menschlichen“ Plastiken.

Sonntag, 18 Uhr:

MISSA NOËL VON ALFRED DESAUGES UND WEIHNACHTSLIEDER ZUM MITSINGEN Abschlusskonzert mit dem Kirchenchor St. Josef Ückendorf



Foto: PPhoto Creativ Studio, Gelsenkirchen

Solisten und Musiker: Lisa Laccisaglia (Sopran), Sangmyng Shim (Tenor), Georg Hansen (Bass), Karsten Bojar (Trompete), Dasar Sulejmani (Klavier), Leitung: Byeong-Il Yun
Eintritt frei – um Spenden wird gebeten.

Projekt 109, Frank M. Helferich und Klaus U. Kasperszak
Bochumer Straße 109, 2. Etage

Frank M. Helferich zeigt unter anderem grafisch und inhaltlich „überarbeitete“ QR-Codes sowie erste Arbeiten zu einer neuen Fotoserie unter dem Arbeitstitel „großes Kino“.



© Frank Helferich

Klaus U. Kasperszak stellt neue Fototransfers und Fotografien aus der Serie „Die Mauern von Berlin“ vor.

Ückendorf subjektiv.

Beide Fotografen präsentieren Fotos jenseits der üblichen Sichtweisen.



© Klaus Kasperszak

Ausstellung von Veit Schmoll, Leonie Warnke und Helmut Warnke

Kutschenwerkstatt

Bochumerstraße 130



Eva wurde Göttin und Eva wurde Sklavin. Eva war frei und Eva war unfrei. Eva ist Teil der archaischen Welt und Eva ist Teil der modernen Welt. Eva ist real aber Eva ist auch Dulcinea. An der Seite des Mannes besiedelte Eva unsere Erde. Der analoge Fotograf Veit Schmoll, die Bühnenwortkünstlerin Leonie Warnke und Helmut Warnke nähern sich dem Weg der Eva. Sie zeigen Fotografien, eine Wortinstallation,

sowie digitale Bildbearbeitungen und -installationen.

Samstag, 17 Uhr, Musikalische Lesung: Astrid Becker rezitiert Gedichte von Helmut Warnke, dazu Cello-Improvisationen von David Brandl

PROGRAMMÜBERSICHT „LICHT AN“

SAMSTAG, 28. NOVEMBER 2015

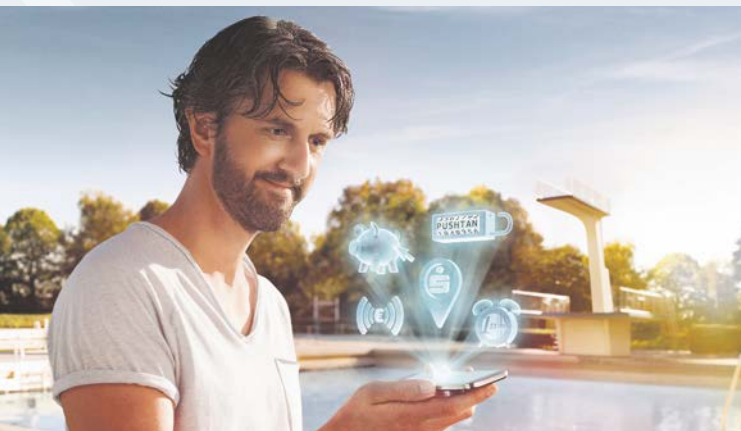
- 14 Uhr** ① Künstlersiedlung Halfmannshof, Halfmannsweg 48: Eröffnung von „Licht an“ durch Oberbürgermeister Frank Baranowski, Musik und Ausstellung
-
- 15 Uhr** ⑨ Atelier-Galerie Stein, Bergmannstr. 65: „Kabarettistische Autorenlesung“, Heinz Stein
-
- 15 – 17 Uhr** ① Künstlersiedlung Halfmannshof, Fachwerkhaus: Siebdruckpräsentation von Heiner Szamida
-
- 16 Uhr** ⑦ EURASIA-SAAL, Bergmannstr. 32: Nachwuchskonzert
-
- 16 Uhr** ⑩ Atelier ue12-parterre, Ückendorfer Str. 12: Lesung Marika Bergmann
-
- 17 Uhr** ⑬ Kutschenwerkstatt, Bochumer Str. 130: Musikalische Lesung Astrid Becker mit Cello-Improvisationen von David Brandl
-
- 17.30 bis
19.30 Uhr** ③ Wissenschaftspark, Munscheidstr. 14: „Image now“ – Diskussion, Ausstellungseröffnung & Preisvergabe, anschließend get together

SONNTAG, 29. NOVEMBER 2015

- 14 Uhr** ⑩ Atelier ue12-parterre, Ückendorfer Str. 12: Groovefunksoulpopband Ryberski
-
- 15 Uhr** ② Kunststation Rheinelbe, Leithestr. 111c: Klaviermusik mit Miriam Geier
-
- 16 Uhr** ⑨ Atelier-Galerie Stein, Bergmannstr. 65: „Kabarettistische Autorenlesung“, Heinz Stein

SONNTAG, 29. NOVEMBER 2015

- 16 Uhr** **8** Domzil des BGK, Bergmannstr. 53, Finissage der Ausstellung mit Auftritt des Schauspielers Markus Kiefer
-
- 16 Uhr** **10** Atelier ue12-parterre, Ückendorfer Str. 12: Groovefunksoulpopband Ryberski
-
- 16 Uhr** **2** Kunststation Rheinelbe, Leithestr. 111c: Klaviermusik mit Miriam Geier
-
- 18 Uhr** **11** Heilig-Kreuz-Kirche, Bochumer Str. 113, Abschlusskonzert und Weihnachtslieder-Singen mit dem Kirchenchor St. Josef Ückendorf
-



Das Konto, das mehr drauf hat als Geld. Das Sparkassen-Girokonto.

Jetzt Deutschlands meistgenutzte Finanz-App und viele weitere Zusatzfunktionen entdecken.

Das Sparkassen-Girokonto bietet viele Vorteile wie das mobile Überweisen mit pushTAN, das praktische Klicksparen per Knopfdruck oder den intelligenten Kontowecker, der Sie aktiv über Umsätze informiert. Noch mehr Vorteile und Infos erfahren Sie in Ihrer Geschäftsstelle oder unter www.sparkasse-gelsenkirchen.de/girokonto

Wenn's um Geld geht



Merken Sie sich auch schon den nächsten Termin:
„Tür auf“ findet am 7. und 8. Mai 2016 auf der
Galeriemeile Gelsenkirchen statt.

Werden Sie Mitglied der



**galeriemeile
gelsenkirchen**

„Licht an“ wird organisiert vom Galeriemeile Gelsenkirchen e.V. Die Künstlerinnen und Künstler haben diesen Verein gegründet. Sie bringen mit ihren Angeboten Leben in den Stadtteil.

Fördern auch Sie Gelsenkirchens neues Kreativquartier: Werden Sie Mitglied! Ab 25 Euro/Jahr

Weitere Infos:

www.galeriemeile-gelsenkirchen.de

Kunst.

Da hab ich Bock
drauf 

Die GalerieMeile dankt Elektroanlagen Muß für die Installation der Beleuchtung in der Kutschenwerkstatt:

ELEKTROANLAGEN
muß



**Muß & Dombrowski
EnergieTechnik GmbH**

Hackhorststraße 34–36, 45883 Gelsenkirchen

Tel. 0209 941340, Fax 0209 9413499, info@muss-dombrowski.de

www.muss-dombrowski.de

LONDON – WIEN – BERLIN – GELSENKIRCHEN ...



Hier fängt Ihre Freizeit an!

Tickets für die ganz Großen – in der Stadt- und Touristinfo

Konzerte, Musicals und Shows

Comedy, Kabarett

Stadtrundfahrten

Theateraufführungen

 **Stadt- und
Touristinfo**

Hans-Sachs-Haus, Ebertstraße 11
☎ 0209 169-3968 oder -3969
touristinfo@gelsenkirchen.de



Impressum:

Herausgeber: www.galeriemeile-gelsenkirchen.de

Gestaltung: 6x7 – büro für gestaltung und fotografie,
Bettina Steinacker

