

## Auflösung der Fragen und Preisverleihung:

beim Schalke-Tag am 22.11.2018 um 17 bis 19 Uhr  
im AWO Begegnungszentrum, Grenzstraße 47.

**Zu gewinnen gibt es: Friseur-Gutschein, Massage-Gutschein, Blumen-Gutscheine, Gutschein für Italienische Spezialitäten etc.**

Die Preise hat die Schalker Händlerschaft gestiftet.  
Herzlichen Dank!

.....  
*Vorname, Name*

.....  
*Adresse*

.....  
*E-Mail*

.....  
*Telefon*

Geben Sie den ausgefüllten Flyer **bis zum 21.11.2018** im Stadtteilbüro ab oder bringen Sie ihn **am 22.11.** mit – Abgabeschluss **18.00 Uhr.**

### KONTAKT

Stadtteilbüro Schalke

Luitpoldstr. 50, 45881 Gelsenkirchen

Telefon 0209/40 85 87 66

E-Mail [stadtteilbuero.schalke@gelsenkirchen.de](mailto:stadtteilbuero.schalke@gelsenkirchen.de)

[www.stadterneuerung-gelsenkirchen.de](http://www.stadterneuerung-gelsenkirchen.de)

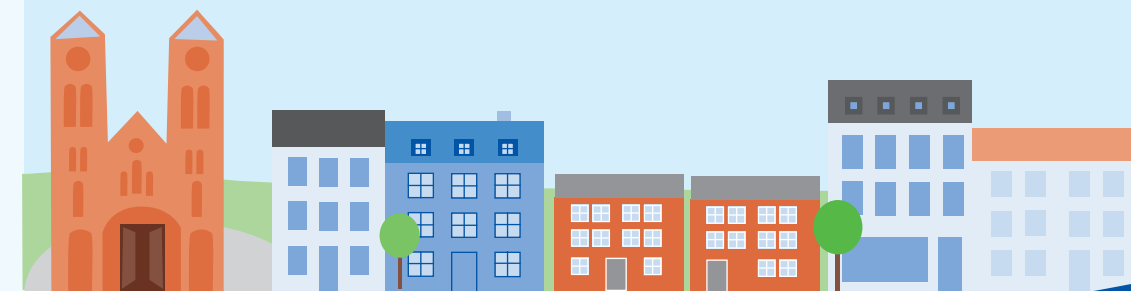
### RECHTSHINWEIS:

Der Rechtsweg ist ausgeschlossen. Bei gleicher Punktzahl wird der Gewinner ausgelost. Ihre angegebenen persönlichen Daten werden nur vom Stadtteilbüro genutzt und nicht an Dritte weitergeben. Auf Ihren Wunsch löschen wir Ihre Daten jederzeit.

Stadterneuerung in Schalke

# Das Stadtteil-Quiz

Mit  
tollen Preisen!



Ministerium für Heimat, Kommunales,  
Bau und Gleichstellung  
des Landes Nordrhein-Westfalen



Herausgeber:  
Stadt Gelsenkirchen  
Stadtteilbüro Schalke  
November 2018



Stadterneuerung  
Gelsenkirchen

# Das Stadtteilquiz: Wie gut kennst du dich aus?

In welchem Jahr hat das Stadtteilbüro Schalke in der Luitpoldstraße 50 eröffnet?

- 2007       2010       2013

Wieviele Projekte wurden seit 2011 aus dem Quartiersfonds Schalke bereits gefördert?

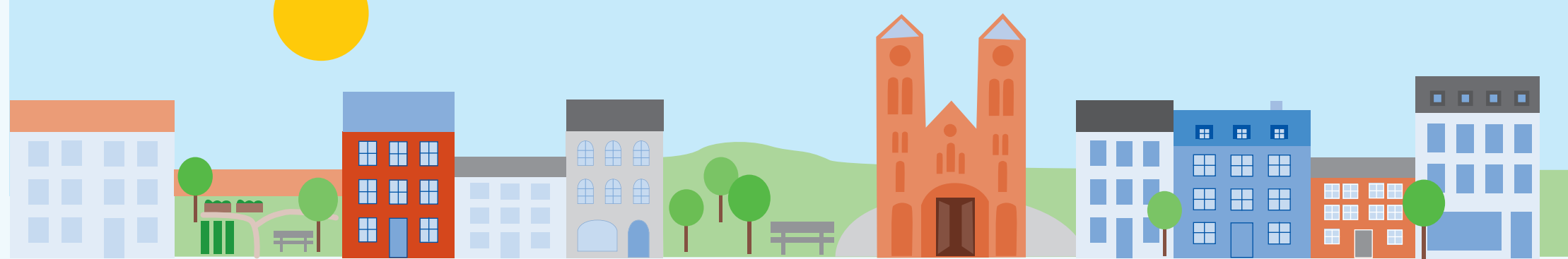
- 28 Projekte       53 Projekte       97 Projekte

Auf dem neu gestalteten Grilloplatz steht die Büste des Friedrich Grillo. Wer war dieser Mann?

- Der Entdecker der im Ruhrgebiet einzigartigen Schwarz-Grille  
 Der Begründer der Schalker Industrie; deutscher Unternehmer und Industrieller  
 Der Erfinder des heute gängigen Outdoor-Grills

Gegenüber dem Grilloplatz befindet sich welche Kirche?

- St. Joseph Kirche       Emmaus-Kirche       Erlöserkirche



Wie lautet das Baustellenmotto zu Umbau und Neugestaltung der Schalker Straße und des Grilloplatzes?

- Schalke macht neu!       Schalke blüht auf!       Schalke wird bunt!

Welche Trendsportart kann man seit 2017 am Kußweg betreiben?

- Parkour       Zumba       Crossgolf

Auch ältere Menschen haben mit dem Kußweg eine neue Anlaufstelle im Quartier. Warum?

- Regelmäßig stattfindende Picknicks  
 Aktiv-Stationen laden zur sportlichen Betätigung ein  
 Wöchentliche Lesungen im Freien

In welcher Straße befindet sich der Quartiersgarten, der durch den Abriss zweier Schrottimmobilien ermöglicht wurde?

- Münchener Straße       Dresdener Straße       Leipziger Straße

Was kann man auf dem ehemaligen Güterbahnhof Schalke-Süd auch machen?

- gemeinsam gärtnern       sportlich aktiv sein       Festivals feiern

Die „Franke-Häuser“ in der Liebfrauenstraße gehen auf welchen in den 1920er Jahren prägenden Architekten zurück?

- Frank Gehry       Alfred Fischer       Josef Franke

Wie viele weibliche Mitglieder hat der amtierende Gebietsbeirat Schalke?

- 4       11       9