

Bezirksforum Gelsenkirchen-Ost



Stadt Gelsenkirchen

27. Oktober 2022, Aula Gesamtschule Erle



Inhalt

Inhalt	2
Ziele	3
Programm.....	3
Ergebnisse	4
Vorschläge der Bürger:innen.....	5
Vorschlagsliste nach der Qualifizierungsphase	13
Impressionen	15
Anhang	19

Ziele

- Ideen für Maßnahmen und Projekte zur Verbesserung des Stadtbezirks sammeln
- Kosten abschätzen und Mittel „fairteilen“
- Einblick in den Haushalt der Stadt Gelsenkirchen geben

Programm

Zeit	Thema
18:00	Begrüßung und Einführung <i>Bezirksbürgermeister Wilfried Heidl</i> Die Bezirksforen <ul style="list-style-type: none"> • Ziele und Prozess • Der Auftrag des Rates • Bezirksforen: Chancen, Möglichkeiten und Grenzen <i>Stadtkämmerer Luidger Wolterhoff</i>
18:20	Sammelphase <ul style="list-style-type: none"> • Kurzpräsentation der einzelnen Vorschläge • Visualisierung (analog & digital)
19:15	Der Haushalt der Stadt Gelsenkirchen <i>Stadtkämmerer Luidger Wolterhoff</i>
19:30	Pause und Blick auf die Vorschläge
19:45	Qualifizierungsphase <ul style="list-style-type: none"> • Evaluation der Vorschläge im Plenum • Input und erste Einschätzungen der Verwaltungsvertreter*innen • Diskussion zu den einzelnen Vorschlägen/ Einhaltung der Budgetgrenze
20:25	Resümee und Ausblick <i>Stadtkämmerer Luidger Wolterhoff und Bezirksbürgermeister Wilfried Heidl</i>
20:30	Ende der Veranstaltung

Moderation: IKU_Die Dialoggestalter, Julia Barth und Tobias Nitschke

Ergebnisse

Ob ein Zuschuss zu Gardekostümen, zur Anti-Diskriminierungsarbeit oder zum Straßenfest – Geld „fairteilen“ und so lokale Projekte zu Gunsten des Stadtbezirks unterstützen, ist Sinn und Zweck der Bezirksforen. Auch 2022 können die Gelsenkirchener:innen wieder über einen Teil des städtischen Haushalts mitbestimmen. Insgesamt stehen in diesem Jahr 265.000 € für Projektideen von Vereinen, Ehrenamtlichen und engagierten Privatpersonen in den fünf Stadtbezirken Nord, Ost, Süd, West und Mitte zur Disposition. Im Bezirksforum Ost standen 40.000 € zur Verfügung.

Die einzelnen Foren folgten dem bekannten Muster aus den Vorjahren: In der Sammelphase brachten die Teilnehmenden ihre Ideen für Maßnahmen und Projekte zur Gestaltung des Stadtbezirks ein. Dazu skizzierten sie ihre Vorschläge, inklusive Kostenschätzung, auf vorbereiteten Postern und erläuterten sie im Plenum. Das Novum in 2022: Im Vorfeld der Bezirksforen konnten Gelsenkirchener:innen, die aus Termingründen nicht an der Veranstaltung teilnehmen konnten, ihre Vorschläge auch online einreichen – wenn gewünscht mit eigenem Video. Die Online-Vorschläge flossen ebenso wie die Ideen, die vor Ort vorgestellt wurden, in eine Vorschlagsliste. Das Moderationsteam von IKU_Die Dialoggestalter sammelte die Ideen ein und dokumentierte die Vorschläge in der digitalen Vorschlagsliste, die für alle im Raum sichtbar war. So konnten alle Teilnehmenden die Projektideen sowie die Höhe der beantragten finanziellen Mittel in Echtzeit verfolgen.

Die Pause nutzten die Vertreter:innen der Stadtverwaltung zur Beratung der Vorschläge und für bilaterale Gespräche mit Ideengeber:innen. Im Anschluss daran gab Stadtkämmerer Luidger Wolterhoff eine Einschätzung zu den Kosten sowie der Realisierbarkeit der Maßnahmen und Projekte und erläuterte die vorläufigen Zuschüsse für die einzelnen Ideen. Ziel dieser Qualifizierungsphase war es, das vorhandene Budget gerecht und fair zu verteilen. Die vorläufigen Zuschüsse fanden die Zustimmung der Teilnehmenden.

Vorschläge der Bürger:innen

Nachfolgend sind alle Vorschläge der Bürger:innen aufgeführt.

Vorschläge mit Finanzierungszuschuss

Fahrradanhänger für Gemeinschaftsfahrten zu Radsportveranstaltungen (Fahrradanhänger)

- Weite Strecken zur Anfahrt zu Wettbewerben
- Transport der Räder schwierig
- Anhänger für 6 Räder (Kosten 3.949€) für gemeinsame Anfahrt, um Fahrtkosten zu verringern und mehr Kindern die Teilnahme zu ermöglichen
- Vorläufiger Zuschuss: 1.600€
- Kontakt: Uwe Richert, Rad-Club Buer/Westerholt 1982 e.V.

Kinderspielplatz im Außenbereich der Moschee

- Kleine Kinderspielecke mit Schaukel, Turm, Wippe, Rutsche + Sand
- Vorläufiger Zuschuss: 2.000€
- Kontakt: DITIB Moschee in Erle

Beachflag (Zwei Beachflags)

- Werbung für die Karnevalsjugend
- Kinder und Jugendliche für den Karnevalsverein gewinnen!
- 2x Beachflags mit Zubehör, beidseitiger Druck
- Vorläufiger Zuschuss: 800€
- Kontakt: Karnevalsjugend Gelsenkirchen

Weihnachtsfeier 2023 mit Tombola

- Weihnachtsfeier mit Tombola, einschließlich Essen und Getränke, durchführen, und zwar als Dankeschön an die Mitglieder, die trotz der Pandemie zum Verein gehalten haben.
- Vorläufiger Zuschuss: 650€
- Kontakt: Rita Braun, Spielvereinigung Erle 19, Gymnastikabteilung

Tag der Erler Vereine, voraussichtlich 09.09.2023 (*Tag der Erler Vereine*)

- Die erste Veranstaltung vor 3 Jahren ist von den Bürger:innen und Vereinen sehr begrüßt worden. Durch die Corona-Pandemie haben Vereine viele Mitglieder verloren und vielen Jugendlichen ist nicht bekannt, welche Möglichkeiten es gibt, um sich im Verein zu engagieren.
- Durch diese Veranstaltung bekommen Vereine, Jugendliche + interessierte Erwachsene die Möglichkeit, Kontakt aufzunehmen und sich letztlich vor Ort zu engagieren.
- Vorläufiger Zuschuss: 1.300€
- Kontakt: Harald Tondorf, Sprecher der Aktion; Erler Vereine; Aktion Erle vereint

Wir feiern im Quartier aktiv mit Jung und Alt (*Quartiersfest (Künstler-gagen)*)

- Organisation eines Quartierfestes gemeinsam mit der AG „Jung trifft Alt“ der Gesamtschule Erle. Die Menschen aus der Nachbarschaft zusammenbringen und mit ihnen gemeinsam feiern.
- Vorläufiger Zuschuss: 600€
- Kontakt: AWO Seniorenzentrum Gelsenkirchen Buer

Spielende Kinder (*Spielgeräte für Außenbereich und Jugendarbeit*)

- Erneuerung und Reparatur der Kinderspiele (Outdoor) für das jährliche Sommerfest und ab 2023 ein eigenes Kinderfest
- In Zusammenarbeit mit der Jugendbeauftragten des Vereins zur Durchführung der Nikolausfeier, Sommer-Kinderkino, Abende im Freien
- Vorläufiger Zuschuss: 2.200€
- Kontakt: KGV Erle e.V.

Schulgarten an der KGS Im Emscherbruch (*Schulgarten, Winterfest mit Bastelmaterial, Besuch im MiR*)

- Erstellen von Hochbeeten
- Pflanzen einer Insektenwiese
- Kräuter/Gemüse zum Sehen, Riechen und Schmecken
- Vorläufiger Zuschuss: 1.300€
- Kontakt: Förderverein der KGS Im Emscherbruch

Neue Küchengeräte für Frauengruppe + Bestuhlung Schrebergarten (Ofen für Plätzchen)

- Für die Frauengruppe einen Weihnachtsbasar durchführen, Plätzchen und Kuchen backen. Dafür ist ein neuer Ofen nötig.
- Falls noch etwas übrigbleibt, eine Weihnachtsfeier für die fleißigen Helfer:innen organisieren, inkl. Essen, Trinken und Wichtelgeschenken.
- Bestuhlung für die Besucher:innen
- Vorläufiger Zuschuss: 650€
- Kontakt: Christa Grieb, Frauengruppe Kleingartenverein Erler e. V. Mühlbachstraße

Umzug in ein neues Vereinsheim

- Renovierung der Küche im neuen Vereinsheim
- Elektrogeräte, Farben, Schränke, Entsorgungskosten für Altlasten der Vorgänger, Transportkosten
- Vorläufiger Zuschuss: 1.300€
- Kontakt: Ralf Gutzeit BSV Erle-Middelich 1896 e.V.

Weihnachtsmärkte für Erle und Resse (Unterstützung Weihnachtsmärkte 2023 in Erle und Resse)

- Durch Corona sind die Kontakte und Aktionen in den letzten zwei Jahren sehr eingeschränkt. Zum Treffen werden gerne Punkte außerhalb von Gebäuden genutzt. Die Marktplätze in Resse und Erle werden fast nicht mehr genutzt. Durch die Weihnachtsmärkte können sich die örtlichen Vereine präsentieren, wieder bekannt machen und Mitglieder gewinnen.
- Vorläufiger Zuschuss: 1.300€
- Kontakt: Gemeinschaft zur Pflege von Kultur, Sport und Brauchtum im Stadtbezirk Gelsenkirchen-Ost, Schatzmeisterin Doris Kopania-Tondorf

Konzert-Nachmittage im privaten Gartenambiente zugunsten GE Tafel, Initiative Kindertafel (Konzerte: GEMA Gebühren und Druck von Flyern)

- In 2023 sind bis zu vier Nachmittagsveranstaltungen in einem privaten Gartenambiente geplant.
- Bis 40 Personen pro Veranstaltung
- Sonntagnachmittags 14:30- 18:00 Uhr (Eintritt frei). Spenden willkommen
- Musiker:innen vom Musiktheater im Revier (2 lokale Musiker:innen)
- Anschließend Kaffee + Kuchen

Ergebnisse

- Niederschwelliges kulturelles Angebot, insb. für Senior:innen des Stadtbezirkes Ost
- Unterstützung für lokale Musiker:innen
- Spenden zugunsten der Kindertafel
- Vorläufiger Zuschuss: 1.100€
- Kontakt: Claudia Geis, unterstützt von Soroptimist GE-Buer

Trommelzauber-Projekt

- Eine Projektwoche mit Trommeln/Djamben
- Jede Jahrgangsstufe/Klasse übt mit einem „Trommelteam“ (Fachkräfte) zu afrikanischen Klängen „Trommelstücke“ (kl. Musical) ein (Gesang + Trommeln).
- Die Kinder kreieren ihre Masken (Affen + Giraffen) und die Bühne.
- Am Ende der Woche erfolgt eine Aufführung für Eltern und Verwandte in der Turnhalle.
- Im Anschluss können die Trommeln für weitere Projekte bzw. Klassen-/ Schulfeste, Musikprojekte genutzt werden.
- Alle Kinder werden angesprochen und mitgenommen.
- Vorläufiger Zuschuss: 500€
- Kontakt: Brigitte Orlowski, Fördervereinsvorsitzende Astrid-Lindgren-Grundschule

Boule-Turnier in Erle (*Boule-Turnier im Bärenpark*)

- Boule-Turnier im Bärenpark in Erle ausrichten.
- Vorläufiger Zuschuss: 500€
- Kontakt: Werner Salewsky, ZWAR Gruppe Erle

Gedenkfeier am Kulturdenkmal verunglückter Bergleute (*Honorar Knappenchor*)

- Gedenkfeier am Hauptfriedhof Buer Erinnerungsstätte
- Vorläufiger Zuschuss: 350€
- Kontakt: Friedhelm Inhoff, Verein für Orts- und Heimatkunde e.V. Buer

Gartengestaltung / neue Lehrküche Brukererstraße 1a (*Hochbeet für Lehrküche, Spielgeräte Außenbereich*)

- Zu den Räumlichkeiten der neuen Lehrküche gehört ein Außengelände.
- Für die Eltern-Kind-Gruppenarbeit soll ein Spielbereich mit Sandkasten, Bänken, Spielmaterialien entstehen.
- Für die Kochgruppe ist ein Hochbeet für Kräuter geplant.
- Sitzgelegenheit für Kinder und Erwachsene

Ergebnisse

- Vorläufiger Zuschuss: 2.200€
- Kontakt: Brigitte Bogler, Elisabeth Käsemann Familien Netzwerk e.V.

Aufbau neuer Trainingsstandort (*Einrichtung der neuen Halle (Netze, Linien)*)

- Dem PSV wurde neue Halle für den Ausbau der Trainingsmöglichkeiten zugewiesen.
- Neue adäquate Materialien notwendig (Netze/Spielfeldmarkierung)
- Vorläufiger Zuschuss: 2.400€
- Kontakt: PSV Gelsenkirchen Buer, Abt. Badminton

GE hört – Besser hören + sehen (*Technik (Mikro, Leinwand, Verstärker)*)

- Für Vorträge, Präsentationen u. a. fehlt die Technik
- Mikro, Leinwand, Verstärker etc.
- Vorläufiger Zuschuss: 600€
- Kontakt: Erika Salewsky, ZWAR-Gruppe GEhört

Energiesparende Kühlschränke (*Drei Gastro-Kühlschränke, Gefriertruhe*)

- Die vorhandenen Kühlschränke sind Baujahr 1975.
- Gastro: Getränkkekühlschränke
- Vorläufiger Zuschuss: 1.600€
- Kontakt: Dirk Kahl, KGV Resser Mark

Hundesportausbildung (*Neue Sportgeräte, Sanierung Geräteraum*)

- Hundesportgeräte für die Ausbildung für Jung- und Althunde sowie für die Jugendarbeit und Welpengruppe. Das Ziel ist es, dem/der Hundeführer:in den optimalen Umgang mit dem Hund im Sport und im Straßenverkehr zu vermitteln.
- Vorläufiger Zuschuss: 1.700€
- Kontakt: Christoph Ast, 1. Vorsitzender, Kassenwart Norbert Schlingmann, SV (Schäferhundverein) OG Resser Mark

Vereinspräsentationen (*Acht Stühle und zwei Tische*)

- Wir halten Präsentationen auf diversen Veranstaltungen. Vor drei Jahren hat die EAB einen Pavillon erhalten. Jetzt benötigen wir dazu 8 Stühle und 2 Tische für Infomaterial und Sitzgelegenheiten für den EAB-Vorstand und für einige Interessierte.
- Vorläufiger Zuschuss: 500€
- Kontakt: EAB (Evangelische Arbeitnehmer-Bewegung) Resser Mark

Ausstattung der Prinzengarde + Kinderprinzengarde in der Session 2023/2024 *(Kostüme/Ausstattung Gardemädchen)*

- Gardekostüme mit Hut+ Federn + Tanzsportstiefel
- Sportverein für Mädchen
- Ausstattung 2015 hat rund 12.000€ gekostet
- Vorläufiger Zuschuss: 3.000€
- Kontakt: Horst Danreiter, Vize-Präsident, KG Erler Funken 1930 e.V.

Überdachung des Verkaufscontainers

- Erweiterung der Überdachung des Verkaufscontainers, damit die Zuschauer:innen auch bei schlechtem Wetter im Trockenen bleiben. Die Pflasterarbeiten wurden dieses Jahr in Eigenleistung erbracht.
- Vorläufiger Zuschuss: 1.600€
- Kontakt: FV Viktoria Resse, 2. Vorsitzender Frank Kontlage

Ruhe-Oase *(Umgestaltung eines Raums zur Ruhe-Oase)*

- Raum, der Rückzugsmöglichkeiten im offenen Jugendtreff bietet
- Gemütlichkeit
- Wenn der Trubel zu viel/laut wird
- Tisch für Hausaufgaben
- Plissees → Sichtschutz von außen
- Vorläufiger Zuschuss: 800€
- Kontakt: Hannah Gruner, Ev. Jugend Christus-Kirchengemeinde Buer

Umzug vom Ackerplatz zum Kunstrasenplatz Bezirkssportanlage Oststr. *(Umzugskosten von Asche- auf Kunstrasenplatz)*

- Bedeutet Instandsetzung von vorhandenen Containern.
- Erweiterung/ Neubau von weiteren Lagemöglichkeiten für Material
- Vorläufiger Zuschuss: 3.000€
- Kontakt: Wolfgang Rösner, Sportvereinigung Erle 19

Container zum Umkleiden der Jugendabteilung *(Zwei Container als Umkleidekabinen)*

- Mit Fertigstellung des neuen Kunstrasenspielfeldes werden die komplette Jugend- und Damenabteilung zum Forsthaus geholt.
- Es fehlen Umkleidekapazitäten: Es werden mindestens zwei Umkleidecontainer angeschafft. (ca. 8.000€).
- Vorläufiger Zuschuss: 2.500€
- Kontakt: Andreas Sasse, Erler SV 08

AMUSICALS (*Eigene Kostüme für Neumitglieder*)

- Nach der Gala im August stark angewachsen. Auch diese Mitglieder freuen sich über eigene Kostüme
- Vorläufiger Zuschuss: 600€
- Kontakt: Rosemarie Braun, AMUSICALS

Energiesparmaßnahmen durch effiziente Elektro-Neugeräte/ VFL 08 (*Neue Elektrogeräte für Verkaufsstand (Kühlschränke)*)

- Um Energie zu sparen und die Umwelt weniger zu belasten, die Elektro-Altgeräte (u.a. Kühl- & Gefriergeräte), die viel Strom verbrauchen, durch energiesparende Neugeräte ersetzen.
- Vorläufiger Zuschuss: 1.750€
- Kontakt: Dennis Bittermann, VfL Resse 08

Diverse Anschaffungen (*Untergrund für Trainerbänke (Baumaterial)*)

- Pflastersteine, Kantensteine, Schotter, Split für die neuen Trainerbänke und den Seecontainer
- Vorläufiger Zuschuss: 1.600€
- Kontakt: Volker Kahl, Spvgg. Middelich-Resse 71/81

Vorschläge ohne Finanzierungszuschuss**Altersgerechtes Einkaufen Marktplatz Resser-Mark (*Öffentliche Toilette in Resser Mark (Marktplatz)*)**

- Auf dem Marktplatz fehlt eine öffentliche Toilette. Es gibt einen sehr hohen Anteil von älteren Kolleg:innen. Es gibt einen Rewe und eine Bäckerei. Leute können kein Wasser halten, was für manche sehr peinlich ist. Bei Männern wird oft das Ordnungsamt geholt, aber was sollen sie tun? Früher gab es eine Toilette?!
- Kein Zuschuss: Prüfung durch Stadtverwaltung
- Kontakt: Gerhard Labatzki, AUF-Gelsenkirchen

Modernisierung/Renovierung (*Modernisierung der Halle und Sanierung Sanitäranlagen*)

- Sanitäranlagen
- Haustechnik
- Kein Zuschuss: Prüfung durch Stadtverwaltung
- Kontakt: BSC Bushido Ryu e.V. Landesleistungszentrum

Austausch einer Sitzbank gegen eine Senioren-Parkbank – Sitzhöhe 44cm mit Armlehnen (*Austausch Sitzbank gegen Seniorensitzbank (östlich Gräfte-Siedlung)*)

- Ort: Park östlich der Siedlung Nähe „Haus Leyte“
- Wanderung in Nähe des Kinderspielplatzes
- Kein Zuschuss: Prüfung durch Stadtverwaltung
- Kontakt: Friedhelm Inhoff (privat)

Vorschlagsliste nach der Qualifizierungsphase

Lass uns reden! über Geld			
Bezirksforum Gelsenkirchen-Ost		Budget	40.000 €
		Summe Vorschläge	40.000 €
		freie Mittel	0 €
Nr.	Wer	Was	Wie viel beantragt ?
1	Friedhelm Imhoff (Privat)	Austausch Sitzbank gegen Seniorensitzbank (östlich Gräftesiedlung)	0 €
2	Spvgg Middelich-Resse 71/81	Untergrund für Trainerbänke (Baumaterial)	1.600 €
3	EAB Resser Mark	8 Stühle und 2 Tische	500 €
4	KGV Resser Mark	3 Gastro-Kühlschränke, Gefriertruhe	1.600 €
5	KG Erler Funken 1930 e.V.	Kostüme/Ausstattung Gardemädchen	3.000 €
6	Schäferhundverein, OV Resser Mark	Neue Sportgeräte, Sanierung Geräteraum	1.700 €
7	FV Viktoria Resse	Überdachung des Verkaufscontainers	1.600 €
8	BSC Bushido Ryu e.V.	Modernisierung der Halle und Sanierung Sanitäranlagen	0 €
9	Ev. Jugend Christus-Kirchengemeinde Buer	Umgestaltung eines Raums zur Ruhe-Oase	800 €
10	SV Erle 19	Umzugkosten von Asche- auf Kunstrasenplatz	3.000 €
11	AMUSICALS	Eigene Kostüme für Neumitglieder	600 €
12	Erler SV 08	Zwei Container als Umkleidekabinen	2.500 €
13	AWO Seniorenzentrum Gelsenkirchen Buer	Quartiersfest (Künstlertagen)	600 €
14	PSV Gelsenkirchen Buer, Abteilung Badminton	Einrichtung der neuen Halle (Netze, Linien)	2.400 €
15	DITIB Moschee in Erle	Kinderspielplatz im Außenbereich der Moschee	2.000 €
16	Elisabeth Käsemann Familien Netzwerk e.V.	Hochbeet für Lehrküche, Spielgeräte Außenbereich	2.200 €
17	Aktion Erler Vereine	Tag der Erler Vereine	1.300 €
18	ZWAR-Gruppe Erle, Gruppe "Öffis"	Technik (Mikro, Leinwand, Verstärker)	600 €
19	Karnevalsjugend Gelsenkirchen	2 Beachflags	800 €
20	VfL Resse 08	Neue Elektrogeräte für Verkaufsstand (Kühlschränke)	1.750 €
21	AUF-Gelsenkirchen	Öffentliche Toilette in Resser Mark (Marktplatz)	0 €
22	SV Erle 19, Gymnastikabteilung	Weihnachtsfeier mit Tombola	650 €
23	Förderverein KGS Im Emscherbruch	Schulgarten, Winterfest mit Bastelmaterial, Besuch im MiR	1.300 €
24	Frauengruppe Kleingartenverein Erler e. V. Mühlbachstraße	Ofen für Plätzchen (Weihnachtsfeier)	650 €
25	Bürgerschützenverein Erle Middelich 1896	Umzug in ein neues Vereinsheim	1.300 €

Ergebnisse

26	KGV Erle e.V.	Spielgeräte für Außenbereich und Jugendarbeit	2.200 €
27	Gemeinschaft für Pflege von Kultur, Sport und Brauchtum GE Ost	Unterstützung Weihnachtsmärkte 2023 in Erle und Resse	1.300 €
28	RC Buer/Westerholt 1982 e.V.	Fahrradanhänger	1.600 €
29	Soroptimist GE-Buer	Konzerte (GEMA-Gebühren und Druck von Flyern)	1.100 €
30	Verein für Orts- und Heimatkunde e.V. Buer (Friedhelm Imhoff)	Gedenkfeier auf dem Friedhof Buer für verunglückte Bergleute (Honorar Knappenchor)	350 €
31	Förderverein Astrid-Lindgren-Grundschule	Trommelzauber-Projekt	500 €
32	ZWAR-Gruppe Erle	Boule-Turnier im Bärenpark	500 €

Impressionen





Impressionen



Impressionen



Anhang

Stadt Gelsenkirchen

Kommunale Aufgaben – kommunaler Spielraum

Bezirksforum Stadtbezirk Ost Stadtdirektor & Stadtkämmerer
Luidger Wolterhoff

8

Stadt Gelsenkirchen

Aufwandssituation 2023

Gesamtaufwendungen 1,239 Mrd. €

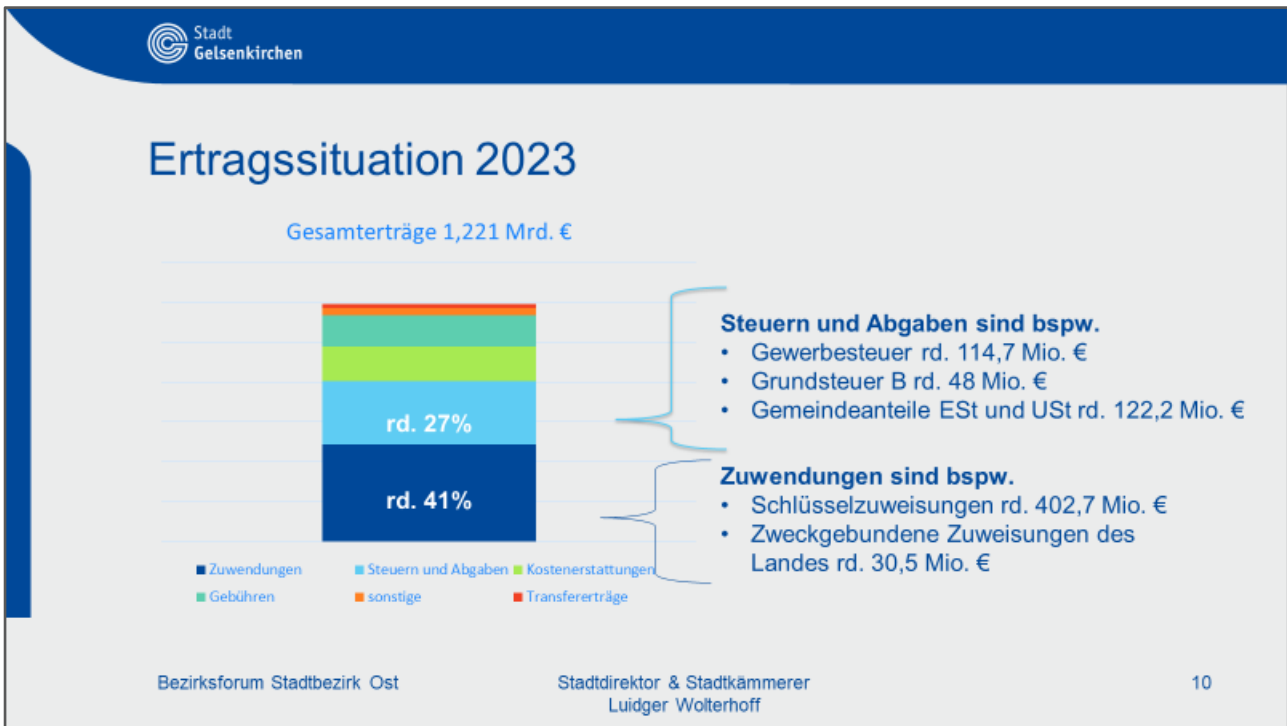
Kategorie	Prozent
Transferaufwendungen	rd. 45%
Sach- und Dienstleistungen	
Personalaufwendungen	
Abschreibungen	
sonstige	
Transferaufwendungen2	

Transferaufwendungen sind bspw.

- **Zuschüsse an**
 - GeKiTa rd. 66,9 Mio. €
 - VRR rd. 23,7 Mio. €
 - Musiktheater im Revier rd. 15,3 Mio. €
 - Neue Philharmonie Westfalen rd. 4,7 Mio. €
- **Sozialtransferaufwendungen**
 - SGB II rd. 123,6 Mio. €
 - Hilfen bei Pflegebedürftigkeit rd. 28,7 Mio. €
- **Hilfen zur Erziehung rd. 43,6 Mio. €**
- **LWL Umlage rd. 110,2 Mio. €**

Bezirksforum Stadtbezirk Ost Stadtdirektor & Stadtkämmerer
Luidger Wolterhoff

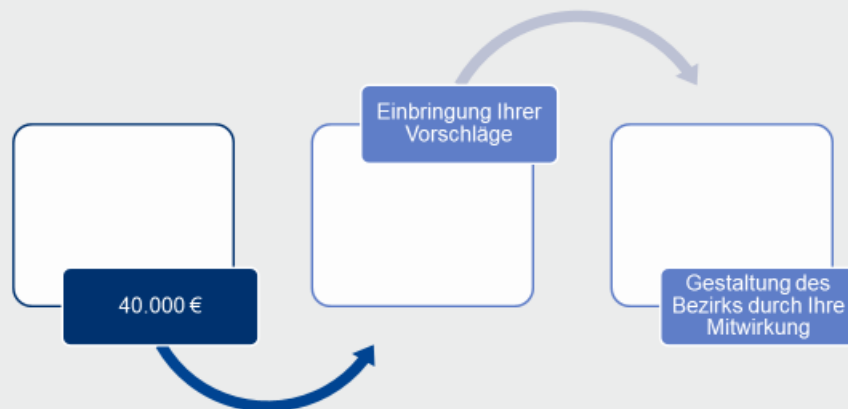
9



Investitionen in Ihrem Bezirk Ost, Auszug

- Gesamtschule Erle Sanierung Turnhalle Surkampstr. rd. 250.000 €
- Digitalpakt Schulen (Finanzhilfe zur Digitalisierung) rd. 299.000 €
- Surkampstr. bis Pannhütte, Sanierung Fahrbahn, Gehwege mit Straßenbeleuchtung insg. rd. 340.000 €
- Cäcilienstraße, Kriemhildstraße, Middelicher Straße rd. 200.000 €
- Umbau der Adenauerallee (2. Bauabschnitt) für EM 2024 rd. 300.000 €

Haushalt 2023: Ihr Bezirk – Ihre Gestaltung!



Wie geht es mit Ihren Vorschlägen weiter?

