




Kulturtipps in Gelsenkirchen

Juli 2020



Kultur in Corona-Zeiten
Alle Angaben unter Vorbehalt.
Mehr Infos unter
gelsenkirchen.de/corona



Gelsenkirchen

WIR SIND WIEDER DA!
Freibad Jahnplatz

Jetzt täglich von 10.00 – 18.00 Uhr

Detaillierte Informationen zu unserer
Eröffnung erhalten Sie auf unserer Homepage:
www.baeder-gelsenkirchen.de

Bäder Gelsenkirchen
Ein Unternehmensbereich der
Stadtwerke Gelsenkirchen GmbH



T 0209 95440
www.baeder-gelsenkirchen.de
info@baeder-gelsenkirchen.de

Liebe Kulturinteressierte,

es geht wieder los! Zugegeben, diese Ausgabe der Kulturtipps ist dünner. Auf viele sommerliche Festivals und Open-Air-Konzerte müssen wir in diesem Jahr verzichten. Zum Beispiel findet erstmals seit 1990 in Gelsenkirchen kein SommerSound statt. Aber das kulturelle Leben kehrt zurück: natürlich mit Abstand, manchmal mit Mund-Nase-Schutz, oft unter freiem Himmel, fast immer mit weniger Menschen als gewöhnlich.

Die Corona-Pandemie hat tiefe Spuren in unseren Leben hinterlassen, und sie wird unseren Alltag und unser Freizeitverhalten noch eine Weile bestimmen. Damit diese Zeit der Einschränkungen möglichst kurz ist, appelliere ich an Sie, auch im kulturellen Leben achtsam zu bleiben und sich an die Hygieneregeln zu halten – zum Schutz für Sie selbst und andere.

Ich möchte außerdem den Künstlerinnen und Künstlern dieser Stadt danken. Selbst in für Sie wirtschaftlich unsicheren Zeiten haben Sie nicht aufgegeben. Ohne Ihre Passion, Ihren Mut und Ihren Einsatz wäre kulturelles Leben in Gelsenkirchen nicht denkbar – nicht nur in der Krise, aber gerade jetzt! Jetzt ist es an der Zeit, Ihnen nicht nur mit Applaus dafür zu danken. Es ist und war uns in dieser Zeit ein Anliegen, Sie mit Rat und Tat zu unterstützen.

Welche kreativen Folgen die Corona-Pandemie im Guten wie im Schlechten haben wird, werden wir erst in Jahren feststellen. Bis dahin wünsche ich Ihnen viel Vergnügen mit dem Kulturprogramm im Juli.

Bleiben Sie gesund!

Annette Berg

Vorstand für Kultur, Bildung, Jugend,
Sport und Integration

Inhaltsverzeichnis

Seite 4	Tag für Tag
Seite 14	Wechselausstellungen
Seite 22	Ständige Ausstellungen
Seite 26	Regelmäßige Angebote
Seite 28	Veranstaltungsorte
Seite 32	Stadtplan und Kulturorte
Seite 34	Monatsübersicht

Juli Kultursommer



© Circus Probst GmbH

Seit Pfingsten heißt es im Revierpark Nienhausen: Manege frei! Der Circus Probst bietet Zirkusvorstellungen und Familienprogramm und lädt Kunst- und Kulturschaffende dazu ein, das Zelt für eigene Vorstellungen zu nutzen – egal ob Band, Blaskapelle, Tanzgruppe oder Comedian. Das genaue Programm kann dem Facebook-Auftritt zum Kultursommer entnommen werden.

Ort: Revierpark Nienhausen, Feldmarkstraße 201, 45883 GE-Feldmark | Ohne Nasen-Mundschutz ist der Zutritt auf das Gelände nicht gestattet. | Info: <https://www.facebook.com/revierkultursommer> | VA: Circus Probst GmbH

10:00 – 12:00 Uhr und 14:00 – 16:00 Uhr Die lebendigen Vier Sommerferienprogramm im Kunstmuseum



© Kunstmuseum Gelsenkirchen

Das Kunstmuseum ist wieder da und freut sich, ein Sommerferienprogramm anbieten zu können! Unter den

gegebenen Umständen wird es einige Änderungen und Einschränkungen geben (siehe Hinweise unten). Diesen Sommer über begleiten die Teilnehmerinnen und Teilnehmer „Die lebendigen Vier“ – es geht um das schöne Thema der vier Elemente. Was kann man alles machen zu Feuer, Wasser, Luft und Erde? Es wird bunt, lustig und fantasievoll! Mit viel Spaß geht es etwa ans Zeichnen, Malen, Schneiden, Falten, Kleben und Formen. Am Ende der Ferien wird im Foyer vor den Werkräumen eine bunte Auswahl der Kunstwerke präsentiert.

Ort: Kunstmuseum Gelsenkirchen | Dauer: 30.06. – 07.08., Di bis Fr 10:00 – 12:00 Uhr sowie 14:00 – 16:00 Uhr – Die Teilnahme ist vormittags und/oder nachmittags (inhaltlich unterschiedlich) möglich. Wichtig: Es gibt keine Frühstücks- und Mittagsbetreuung. | Teilnahme kostenlos – Anmeldung erforderlich unter 0209 169-4377. Die Anzahl der Kinder im Alter von 6 bis 12 Jahren ist begrenzt. Dringende Bitte: Melden Sie Ihr Kind auch wieder ab, falls es einmal nicht kommen kann. | Wichtig: Maskenpflicht (bitte eigene Maske mitbringen). Die Werkräume sind mit dem nötigen Abstand zwischen den Plätzen und Tischen vorbereitet, Desinfektionsmittel und Seife stehen zur Verfügung. | Info: 0209 169-4361 und www.kunstmuseum-gelsenkirchen.de | VA: Kunstmuseum Gelsenkirchen

Donnerstag, 02.07.2020

18:00 Uhr

Segway-Tour durch den Stadtteil Gelsenkirchen-Ückendorf



Diese sehr abwechslungsreiche Tour führt durch den Gelsenkirchener Süden. Auf den Spuren von Kohle und Stahl, Kunst und Natur geht es über die Gelände des ehemaligen Gusstahlwerks (hier befindet sich heute der Wissenschaftspark) und der

Zeche Rheinelbe. Die Teilnehmerinnen und Teilnehmer fahren durch den Skulpturenwald, über eine alte Bahntrasse bis zum Mechtenberg und unternehmen einen Abstecher zur Zeche Holland 1/2. Höhepunkt ist der Besuch auf der Halde Rheinelbe mit der Himmelstreppe.

Treffpunkt: Ehemaliges Verwaltungsgebäude des Gussstahlwerks Bochumer Straße 86, 45886 GE-Ückendorf | Dauer: ca. 2 Stunden | Kosten: 58,00 € pro Person inkl. einer gründlichen Einweisung (Die Segways sind mit Lautsprechern ausgestattet, so dass die Teilnehmerinnen und Teilnehmer während der Fahrt den Ausführungen des Tourguides folgen können.) | Anmeldung/Info: 0209 93046090 und www.westheide.com | VA: WESTHEIDE Tours & Events

Freitag, 03.07.2020

SEGWAY-TOUR

16:30 Uhr

Bergbau- & Fußball-Tour mit dem Segway

Dass Bergbau und Fußball in Gelsenkirchen untrennbar zusammengehören, wird bei der neuen Segway-Tour vermittelt. Vom Hof Holz aus geht es zunächst zur Zechen Hugo und in die Schüngelbergsiedlung. Über eine ehemalige Bahntrasse fahren die Teilnehmerinnen und Teilnehmer anschließend in den Arena Park und umrunden die Veltins Arena. Nach einem Currywurst-Essen in der Kult-Gastronomie „Charly’s Schalker“ geht es zurück zum Ausgangspunkt.

Treffpunkt: Hof Holz, Braukämperstraße 80, 45899 GE-Beckhausen | Dauer: ca. 3 ½ Stunden | Kosten: 99,00 € pro Person inkl. Currywurst mit Pommes frites (Die Segways sind mit Lautsprechern ausgestattet, so dass die Teilnehmerinnen und Teilnehmer während der Fahrt den Ausführungen des Tourguides folgen können.) | Anmeldung/Info: 0209 93046090 und www.westheide.com | VA: WESTHEIDE Tours & Events

Dienstag, 07.07.2020

FERIENPROGRAMM

10:00 – 16:00 Uhr

Edle Ritter und wilde Pferde im Emscherbruch Sommerferienprogramm im Schloss Horst

Die wilden Pferde des Emscherbruches wurden im Mittelalter eingefangen, um als Arbeitstiere, Reitpferde, aber auch als Schlachtrösser für edle Ritter zu dienen. Beim Sommerferienprogramm sind Spiel und Spaß rund um das Thema Ritter und ihre Pferde angesagt: ein Reitturnier, Lassowerfen und Hufeisenspiel. Natürlich sind außer Rittern auch junge Hofdamen, jeweils im Alter von 7 bis 10 Jahren, willkommen. Eine Pferdekennnerin von der Gruppe „Rosz und Ridersch“ stellt vor, was man alles mit Pferdehaar machen kann, und es wird selbst gebastelt: Quasten aus Pferdehaar und Steckenpferde aus



Socken, damit jeder auch selbst auf einem stolzen Ross nach Hause reiten kann. In der Druckwerkstatt gibt es passende Urkunden.
 Ort: Schloss Horst | Kosten: 8,00 € - erm. 6,00 € für Bibliothekskunden bei Vorlage des gültigen Bibliotheksausweises | Anmeldung erforderlich unter 0209 169-6131 | VA: Referat Kultur (Museum Schloss Horst) und Förderverein Schloß Horst e. V. in Kooperation mit der Stadtteilbibliothek Gelsenkirchen-Horst
 Weiterer Termin: Di, 14.07. (10:00 – 16:00 Uhr)

17:30 und 20:00 Uhr

Judy

Biografie/Drama von Rupert Goold mit Renée Zellweger, Jessie Buckley, Finn Wittrock u. a., GB 2019, 119 Min., FSK: o. A.



Winter 1968: Die amerikanische Schauspielerin und Sängerin Judy Garland (Renée Zellweger), die 1939 durch ihre Hauptrolle in dem Filmmusical „Der Zauberer von Oz“ berühmt wurde, plagen finanzielle, gesundheitliche und private Probleme. Ein

mehrwöchiges Konzert-Engagement führt sie nach London, wo sie im schillernden Nachtclub „Talk of the Town“ versucht, die Magie der alten Tage noch einmal aufleben zu lassen. Der Showauftakt ist holprig, doch schon bald begeistert Judy das Publikum, während sie hinter den Kulissen zunehmend mit Selbstzweifeln zu kämpfen hat. — Ausgezeichnet mit einem Oscar in der Kategorie „Beste Hauptdarstellerin“ (Renée Zellweger).

Präsentiert in der KoKi-Reihe „Oscar 2020“.

Ort: Schauburg Filmpalast | Eintritt/Info: → S. 29 | VA: Kommunales Kino



„Faszinierend! Museum einmal anders. Eine ‚realistische‘ Zeitreise. Empfehlenswert.“

Montag bis Freitag
15:00 – 18:00 Uhr

Sonntag
11:00 – 18:00 Uhr

Sa. geschlossen;
Gruppenführungen sind
jederzeit (auch samstags)
möglich!



„Wirklich eine wundervolle Ausstellung und so liebevoll gemacht! Vielen Dank für dieses schöne Erlebnis.“

„Das war supergummigut!!!“



Turfstraße 21
45899 Gelsenkirchen-Horst
Info: 0209.169-61 63
www.schloss-horst-gelsenkirchen.de

 Stadt
Gelsenkirchen

Gefördert durch den
Landschaftsverband
Westfalen-Lippe

Samstag, 11.07.2020

KONZERT

20.00 Uhr
Croi – echte irische Session



© Klaus Herzmanatus

„Croi“ ist keltisch und bedeutet „Herz“. Dieses Herz werden die Gäste erleben, wenn Rob, Wouter und Herman, Niederländer und Niederrheiner mit irischen Wurzeln, sich mit Humor und irischer Lebensfreude in die Herzen der Menschen singen und spielen. Die Musiker versprechen eine fröhlich, entspannte Session, bei der kein Auge und wahrscheinlich auch keine Kehle trocken bleibt. Guinness und Whisky gibt es natürlich auch an diesem Abend.

Ort: Zeche Hugo, Schacht 2, Brößweg 34, 45897 GE-Buer | Aufgrund der Corona Situation wird die Veranstaltung im Außenbereich durchgeführt. | Einlass: 19:00 Uhr | VVK 16,00 € - AK 18,00 € | Info: www.zeche-hugo.com und <https://www.facebook.com/ZecherHugo/> | VA: Trägerverein Hugo Schacht 2 e. V.

Sonntag, 12.07.2020

SEGWAY-
TOUR

11:00 und 16:00 Uhr
Segway-Tour vom Maritim nach Zollverein

Diese Tour verbindet Gelsenkirchen und Essen. Sie startet am Maritim Hotel und führt mit dem Segway durch den Stadtgarten, über die Zeppelinallee und durch viel Grün bis zur Trabrennbahn. Nach einer kurzen Besichtigung der Rennbahn geht es zum ZukunftsZentrum-Zollverein (Triple Z). Von dort führt ein komfortabler Radweg zum Welterbe Zollverein. Die Teilnehmerinnen und Teilnehmer umrunden das riesige Areal und schauen sich die Zeche und die Kokerei an.

Treffpunkt: Maritim Hotel, Am Stadtgarten 1, 45879 GE-Feldmark |

Dauer: ca. 2 Stunden | Kosten: 58,00 € pro Person inkl. einer gründlichen Einweisung (Die Segways sind mit Lautsprechern ausgestattet, so dass die Teilnehmerinnen und Teilnehmer während der Fahrt den Ausführungen des Tourguides folgen können.) | Anmeldung/Info: 0209 93046090 und www.westheide.com | VA: WESTHEIDE Tours & Events

Weiterer Termin: Do, 23.07. (18:00 Uhr)

Dienstag, 14.07.2020

FERIEN-
PROGRAMM

FILM

10:00 – 16:00 Uhr

Edle Ritter und wilde Pferde im Emscherbruch

Sommerferienprogramm im Schloss Horst

→ Di, 07.07. (10:00 – 16:00 Uhr)

17:30 und 20:00 Uhr

Knives Out – Mord ist Familiensache

Krimi von Rian Johnson mit Daniel Craig, Chris Evans, Ana de Armas, Jamie Lee Curtis u. a., USA 2019, 132 Min., FSK: ab 12 J.



© Metropolitan FilmExport

Harlan Thrombey (Christopher Plummer) ist tot! Der renommierte Krimiautor und Familienpatriarch wurde auf der Feier zu seinem 85. Geburtstag umgebracht. Natürlich wollen weder die versammelte exzentrische Verwandtschaft (u. a. Chris Evans, Jamie Lee Curtis und Michael Shannon) noch das treu ergebene Hauspersonal etwas gesehen haben. Ein Fall für den lässig-eleganten Kommissar Benoit Blanc (Daniel Craig), der mit einem verworrenen Netz aus Intrigen, Lügen und falschen Fährten konfrontiert wird.

Präsentiert in der KoKi-Reihe „Oscar 2020“.

Ort: Schauburg Filmpalast | Eintritt/Info: → S. 29 | VA: Kommunales Kino

Donnerstag, 16.07.2020

SEGWAY-TOUR

18:00 Uhr

Segway-Tour durch den Nordsternpark Gelsenkirchen



© WESTHEIDE Tours & Events

Der Nordsternpark bietet heute viele Möglichkeiten der Freizeitgestaltung und eine beeindruckende Landmarke: den „Herkules“ von Markus Lüpertz auf dem Nordsternurm. Die Gruppe erkundet das ehemalige Zechenareal mit Segways und fährt

auch auf die benachbarte Schurenbachhalde in Essen und entlang des Rhein-Herne-Kanals.

Treffpunkt: Restaurant Heiner's (Biergarten), Am Bugapark 1d, 45899 GE-Horst | Dauer: ca. 2 Stunden | Kosten: 58,00 € pro Person inkl. einer gründlichen Einweisung (Die Segways sind mit Lautsprechern ausgestattet, so dass die Teilnehmerinnen und Teilnehmer während der Fahrt den Ausführungen des Tourguides folgen können.) | Anmeldung/Info: 0209 93046090 und www.westheide.com | VA: WESTHEIDE Tours & Events

Dienstag, 21.07.2020

FILM

17:30 und 20:00 Uhr

Jojo Rabbit

Drama/Komödie von Taika Waititi mit Roman Griffin Davis, Thomasin McKenzie, Scarlett Johansson u. a.; USA 2019, 108 Min., FSK: ab 12 J.



© Twentieth Century Fox

1945, wenige Monate vor Kriegsende: Der 10-jährige Hitlerjunge Johannes „Jojo“ Betzler (Roman Griffin Davis) verbringt seine Ferien in einem paramilitärischen Jugendcamp, wo er jedoch keinen Anschluss findet und als Feigling gilt. Überzeugt von den

Ideologien der Nazis findet Jojo Unterstützung von seinem imaginären Freund Adolf Hitler (Taika Waititi). Als er aus dem Camp nach Hause kommt, findet er heraus, dass seine Mutter Rosie (Scarlett Johansson) ein jüdisches Mädchen (Thomasin McKenzie) versteckt hält. Elsa ist so ganz anders, als die Nazis Juden beschreiben, und zwischen dem Hitlerjungen und der versteckten Jüdin entwickelt sich eine Freundschaft. – Das satirische Drama, das Adolf Hitler in der Fantasie-Version eines Zehnjährigen zeigt, basiert auf dem Roman „Caging Skies“ von Christine Leunen. — Ausgezeichnet mit dem Oscar für das beste adaptierte Drehbuch.

Präsentiert in der KoKi-Reihe „Oscar 2020“.

Ort: Schauburg Filmpalast | Eintritt/Info: → S. 29 | VA: Kommunales Kino

Donnerstag, 23.07.2020

18:00 Uhr

Segway-Tour vom Maritim nach Zollverein

→ So, 12.07. (11:00 und 16:00 Uhr)

Dienstag, 28.07.2020

17:30 und 20:00 Uhr

Little Women

Drama von Greta Gerwig mit von Rian Johnson, Saoirse Ronan, Emma Watson, Florence Pugh, Eliza Scanlen u. a., USA 2019, 136 Min., FSK: o. A.



Vier Schwestern, die in der erzkonservativen amerikanischen Gesellschaft der 1860er-Jahre ihr Leben selbstbestimmt nach eigenen Vorstellungen gestalten wollen: Jo (Saoirse Ronan), Meg (Emma Watson), Amy (Florence Pugh) und Beth (Eliza Scanlen)

suchen unter widrigen Umständen das persönliche Glück und müssen dabei teils große Hindernisse überwinden.

Präsentiert in der KoKi-Reihe „Oscar 2020“.

Ort: Schauburg Filmpalast | Eintritt/Info: → S. 29 | VA: Kommunales Kino

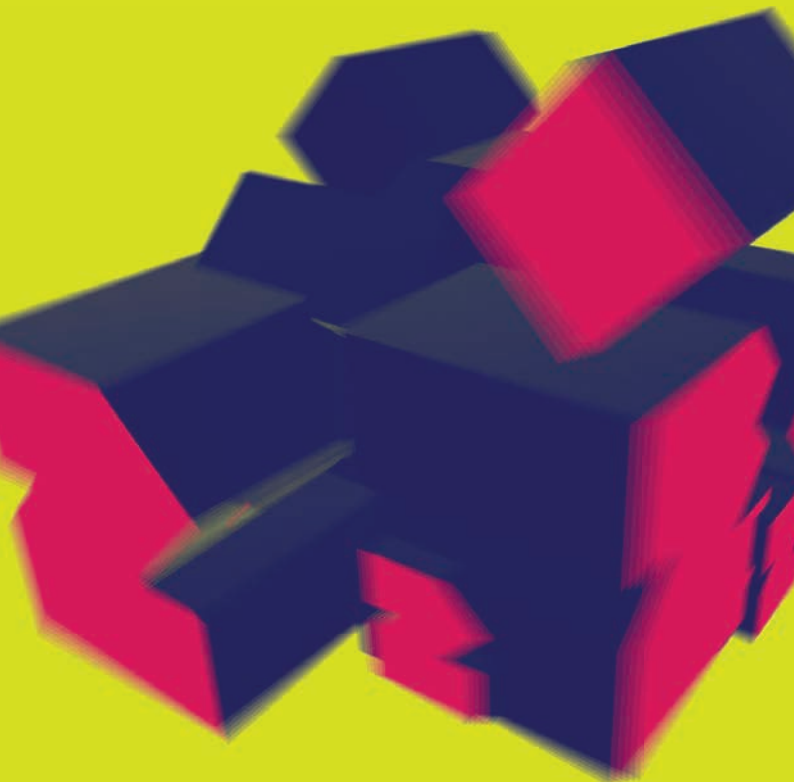
SEGWAY-
TOUR

FILM

© Wilson Webb



Places _ Virtual Reality Festival



20. - 22. August 2020 | Gelsenkirchen

Deutschlands #1 Festival für virtuelle Realität

places-festival.de

Ein Projekt von:



Gefördert von:

Ministerium für Wirtschaft, Innovation,
Digitalisierung und Energie
des Landes Nordrhein-Westfalen



Konzeption & Durchführung:



mxr storytelling
Bochum Str. 140-142
45886 Gelsenkirchen

Juli – September AnsehBar



© promo/Szeniale 2021

Kunst in Zeiten der Abstandsregeln auf ungewöhnliche Art erlebbar machen: Wo sonst Werbung zu sehen ist, werden von Juli bis September 2020 künstlerische Arbeiten gezeigt. Bis zu 30 Künstlerinnen und Künstler der freien Szene Gelsenkirchen präsentieren sich öffentlich und plakativ im Stadtraum auf 15 großflächigen Plakatwänden. Die Plakate bilden eine Galerie im öffentlichen Raum, die als Satelliten-Projekt des Festivals SZENIALE Kunst und Kultur aus unterschiedlichen Sparten in den Stadtraum trägt: Neben Werken aus Malerei, Fotografie und Grafik können auch Positionen aus Film, Musik, Theater, Tanz und Literatur kreativ auf das Format Plakat übertragen werden. Das unmittelbare Erleben wird ergänzt durch digitale Informationen, die an jedem Plakat über einen QR-Code mit dem Smartphone abgerufen werden können. Eine Karte hilft dabei, dass Interessierte zu Fuß oder per Fahrrad ihren eigenen Weg durch diese Freiluft-Ausstellung finden.

Unterstützt vom Medienunternehmen Ströer.

Ort: Stadtgebiet Gelsenkirchen | Eintritt frei | Info: www.szeniale.de und www.förderverein-szeniale.de | VA: Förderverein Szeniale in Kooperation mit dem Referat Kultur der Stadt Gelsenkirchen

Bis 02.08.2020

open up – Teil VII: „Schüttung“ von Nol Hennissen

In der Kunstvereins-Ausstellungsreihe „Open up – Kunst, Technologie, Innovation“ ist dieses Mal der 1964 in Roermond/NL geborene Nol Hennissen zu Gast. Der in Berlin und Freiburg lebende Künstler hatte diverse



Lehraufträge im Ruhrgebiet, seit 2019 ist er an der PH Freiburg. Für seine Installation „Schüttung“ verwendet Nol Hennissen Getreidekörner, ein Schüttgut, das bei der Lagerung nicht gesondert verpackt, sondern frei beweglich ist. Das Material wird im Kunstraum in zweierlei Bewegung präsentiert: in einem Video rhythmisch tänzelnd, angetrieben durch einen Rütteltisch, daneben in rieselndem Fluss in einer Anordnung angestochener Getreidesäcke. Nach Ausstellungsende erhält der Ziegenmichelhof die Getreidekörner zur Fütterung.

Ort: Kunstmuseum Gelsenkirchen | Öffnungszeiten: Di – So 11:00 – 18:00 Uhr | Eintritt frei | Info: 0209 169-4361 und www.kunstmuseum-gelsenkirchen.de | VA: Kunstverein Gelsenkirchen e. V.

Bis 01.08.2020

Panorama

Chritian Hardick, Sabine Leichner Heuer und Marion Mauß präsentieren ihre Werke und Installationen

Ort: Domizil des BGK, Bergmannstraße 53, 45886 GE-Ückendorf | Künstlergespräche und Besichtigung nur nach telefonischer Vereinbarung unter 0209 3196945 | Eintritt frei | Info: www.bundgelsenkirchenerkuenstler.de | VA: Bund Gelsenkirchener Künstler in Kooperation mit dem Referat Kultur der Stadt Gelsenkirchen

Bis 04.08.2020

Gästezimmer Nr. 7: Harry Jeon - Le Grand 2

Die Düsseldorfer Künstlerin Harry Jeon zeigt im Gästezimmer die Arbeit „Le Grand 2“, welche dieses Jahr auf dem Parkplatz hinter dem Museum gefilmt wurde. Die in Seoul geborene Künstlerin fühlt sich in ihrer alltäglichen Umgebung als Fremde. Das Gefühl des



„Nicht-Ankommens“ zeigt sie, indem sie auf einer Parkbucht, also in einer räumlich eingegrenzten und zeitlich begrenzten Situation, ein Zelt aufschlug. Sie besetzt auf ungewohnte Weise ein Stück des öffentlichen Raumes und macht damit auf die Nutzung dessen aufmerksam. Wie kann öffentlicher Raum so gestaltet werden, dass man sich angekommen und willkommen fühlt?

[Abb.: Harry Jeon, Le Grand 2, 2020]

Ort: Kunstmuseum Gelsenkirchen | Öffnungszeiten: Di – So 11:00 – 18:00 Uhr | Eintritt frei | Info: 0209 169-4361 und www.kunstmuseum-gelsenkirchen.de | VA: Kunstmuseum Gelsenkirchen

Bis 16.08.2020

Auf Reisen

Grafiken von unterwegs aus der eigenen Sammlung



Schon immer begaben sich Künstlerinnen und Künstler auf Reisen, um neue Inspiration zu bekommen. Sie fingen in der Ferne das andere Licht, die interessanten Menschen und die beeindruckenden Landschaften ein. Im Grafikkabinett des Kunstmuseums sind nun Grafiken

aus der eigenen Sammlung zu sehen, die auf Reisen entstanden sind. Sie nehmen die Besucherinnen und Besucher mit ans Meer, in die Berge, lassen das Licht des Mittelmeers erstrahlen und eröffnen so neue Welten.

[Abb.: Nicolas de Stael, Mediteranéé, 1952]

Ort: Kunstmuseum Gelsenkirchen | Öffnungszeiten: Di – So 11:00 – 18:00 Uhr | Eintritt frei | Info: 0209 169-4361 und www.kunstmuseum-gelsenkirchen.de | VA: Kunstmuseum Gelsenkirchen

Bis 31.08.2020

Der Kommunismus in seinem Zeitalter

Kommunistische Bewegungen sind im 20. Jahrhundert



dazu angetreten, nicht nur die Welt, sondern auch die Menschen grundlegend zu verändern. Ihr totalitärer Anspruch mobilisierte rund um den Globus Millionen und entwickelte sich zum Albtraum von Abermillionen, die Opfer kommunistischer Gewaltregime wurden. Zum 100. Jahrestag der Oktober-

revolution zeichnet die Ausstellung den Aufstieg und Niedergang der kommunistischen Bewegungen nach. Sie umfasst 25 Tafeln mit über 200 zeithistorischen Fotos, Dokumenten sowie QR-Codes, die mit Filmdokumenten verlinkt sind.

Herausgeber der Ausstellung: Bundesstiftung zur Aufarbeitung der SED-Diktatur und das Deutsche Historische Museum Berlin. Autor: Gerd Koenen

Ort: Schloss Horst (Glashalle) | Öffnungszeiten: Mo – Fr 15:00 - 18:00 Uhr, So 11:00 - 18:00 Uhr | Eintritt frei | Info: 0209 169-8551 und www.institut-fuer-stadtgeschichte.de | VA: Institut für Stadtgeschichte und KBZ Schloss Horst

Bis 20.09.2020

Skuld – Das der Vergangenheit Geschuldete

Ausstellung zu Kunst am Baum in den Berger Anlagen mit Arbeiten von Sibylle Pieper.



Das Falsche Weiße Stengelbecherchen (*Hymenoscyphus pseudoalbidus*), ein aus Japan eingeschleppter Pilz, verursacht das europaweite Eschentriebsterben. Die künstlerische Arbeit von Sibylle Pieper beschäftigt sich mit diesem Eschen-

sterben: Ein gesägtes Band um den Stamm zieht den Blick des Betrachtenden zu einer in der Astgabel gelagerten Kugel. Diese vergoldete Kugel behütet einen Schatz: die von ihr gesammelten und dort eingebrachten Eschesamen. Nun bleibt die Hoffnung, dass sich unter diesen einige resistente Samen befinden, aus denen in ferner Zukunft, wenn sich die gesamte Baumskulptur auflöst, ein neuer prachtvoller Eschenbaum entsteht. Skuld bedeutet in der altnordischen Mythologie Schuld, aber auch Zukunft. Das der Vergangenheit Geschuldete muss in der Zukunft zurück gezahlt werden. Mit Hilfe eines QR Codes am Stamm der Esche kann der Betrachter weitere Informationen zur Arbeit und zum Thema Eschentriebsterben erhalten.

Ort: Kunstmuseum Gelsenkirchen | Öffnungszeiten: Di – So 11:00 – 18:00 Uhr | Eintritt frei | Info: 0209 169-4361 und www.kunstmuseum-gelsenkirchen.de | VA: Kunstverein Gelsenkirchen e. V.

Bis 30.09.2020

Aus dem Leben



Die Kunststation Rheinelbe ist Atelier der Malerin Marion Mauß, ein Weiterbildungsort für kreative Menschen und Ausstellungsort. Die jetzt zusammengestellte Ausstellung trägt den

Titel „Aus dem Leben“. Sie zeigt eine Fülle neuer Arbeiten von Marion Mauß zum Thema „Hidden Thoughts“ und im neu geschaffenen Ausstellungsraum Arbeiten des verstorbenen Bildhauers Bernd Mauß mit Torsen und vegetativen Formen.

Ort: Kunststation Rheinelbe, Leithestraße 111c, 45886 GE-Ückendorf | Öffnungszeiten: Sa 14:00- 17:00 Uhr und nach Absprache | Eintritt frei | Info: 0209 1791699 und www.kunststation-rheinelbe.de | VA: Marion Mauß

Bis 06.10.2020

Raus ins Freie! – Badende des frühen 20. Jahrhunderts



Die kunsthistorisch tradierten Darstellungen des Aktes, wie in Szenen der Susanna im Bade, der Bathseba oder mythologischen Szenen, gewinnen durch die Expressionisten Erich Heckel und Ernst Ludwig Kirchner um 1909 Neues. Die Künstler

verbinden den reinen Akt mit der Landschaft in einer Arbeit. Die Sammlungspräsentation zeigt frühe Werke der „Nackt-Studien“ konsistent mit der Sehnsucht und Landflucht ins „Freie“ – der friedlichen Natur. Ein herausstechendes Beispiel aus der Sammlung ist das Gemälde Otto Muellers „Fünf Akte am Wasser“ von 1910/1911. Otto Mueller machte in Berlin 1910 Bekanntschaft mit Erich Heckel und Ernst Ludwig Kirchner, die im selben Jahr erstmals einen Aufenthalt „an den Teichen“ verbringen und die in der Natur Badende in ihr Werk aufnehmen.

Mit Arbeiten von: Heinrich Aldegrewer, Otto Bojer, Erich Erler, E. L. Euler, Erich Heckel, Ernst Ludwig Kirchner, Carl Wilhelm Kolbe, Ernst Mollenhauer, Otto Mueller, Max Pechstein und Leo Putz.

[Abb.: Otto Mueller, Fünf Akte am Wasser, 1910/11]

Ort: Kunstmuseum Gelsenkirchen | Öffnungszeiten: Di – So 11:00 – 18:00 Uhr | Eintritt frei | Info: 0209 169-4361 und www.kunstmuseum-gelsenkirchen.de | VA: Kunstmuseum Gelsenkirchen

Bis 14.11.2020

Atelier ue12-parterre – Kunst auch nach Corona

© idur-photographie



Das Künstler(ehe)paar Ilsebill und Idur Eckle macht was nach Corona. „Wir rappeln uns wieder auf!“. Idur fotografiert (natürlich) schöne Frauen, aber mit ganz wenig Licht, Ilsebill begeistert sich für die römischen Skulpturen und modelliert Köpfe mit erstaunlichen Schattenwürfen. Bei schönem Wetter ist der Kunsthof geöffnet!

Ort: Atelier ue12-parterre, Ückendorfer Straße 12, 45886 GE-Ückendorf | Öffnungszeiten: der zweite Sa eines Monats 14:00 – 17:00 Uhr und nach telefonischer Absprache | Eintritt frei | Info: 0162 4290253 und www.ue12-parterre.de | VA: Ilsebill und Idur Eckle

→: Beschreibung siehe

VVK: Vorverkauf / AK: Abendkasse / erm.: ermäßigt

VA: Veranstalter

Alle Angaben ohne Gewähr und Anspruch auf Vollständigkeit.

Kunst im öffentlichen Raum

Ein gutes Angebot gerade in Corona-Zeiten: Kunst im öffentlichen Raum. Kunst ist in Gelsenkirchen nicht nur innerhalb von Museen zu finden, viele Skulpturen bedeutender Künstler finden sich auch in Parks, an Straßen, auf Plätzen, Schulhöfen und vielen weiteren Orten, die die Stadtkultur nachhaltig beeinflussen. Manch ein Werk ist dabei sofort als Kunstwerk erkennbar, manch anderes ist so selbstverständlich ins Stadtbild integriert, dass es gar nicht mehr als solches wahrgenommen wird. Eine Übersicht über alle Kunstwerke im öffentlichen Raum sowie ausgewählte Touren unter www.gelsenkirchen.de/stadtkunst



MUSIKTHEATER IM REVIER GELSENKIRCHEN

Endlich wieder Theater!

Vorschau September - Dezember 2020

FRAU LUNA

Operette von Paul Lincke
und Heinz Boltzen-Baekers
ab 5. September 2020

PUPPET MASTERS

Drei Diplom-Inszenierungen
von Studierenden der
Ernst Busch Hochschule Berlin
5. + 6. September 2020

Gastspiel

MARLENE UND DIE DIETRICH

Musikalischer Abend
von Gudrun Schade
ab 13. September 2020

THE BLACK RIDER

The Casting of the Magic Bullets
Tom Waits, William S. Burroughs
und Robert Wilson
ab 19. September 2020

L'ORFEO

von Claudio Monteverdi
ab 17. Oktober 2020

GIULIO CESARE

(Julius Cäsar in Ägypten)
Oper von Georg Friedrich Händel
ab 14. November 2020

CURLEW RIVER

von Benjamin Britten
ab 20. November 2020

RICO, OSKAR UND DIE TIEFERSCHATTEN

von Andreas Steinhöfel
ab 28. November 2020

**Vorverkauf
ab 15. Juni 2020**

THEATERKASSE IM MiR Kennedyplatz | 45881 Gelsenkirchen

KARTENTELEFON 0209. 4097-200

E.MAIL theaterkasse@
musiktheater-im-revier.de

ÖFFNUNGSZEITEN 15. - 26. Juni 2020

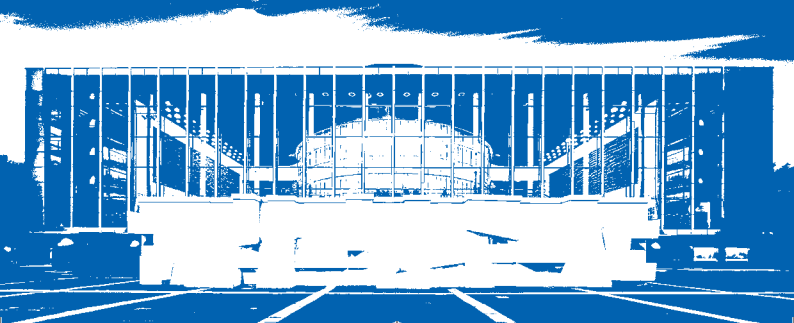
Mo. - Fr. 10.00 - 18.30 Uhr

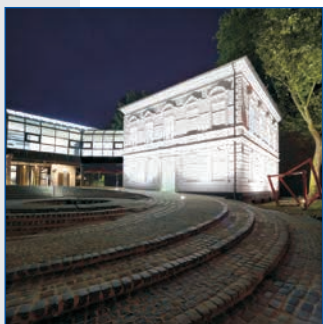
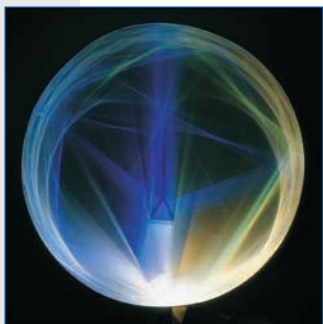
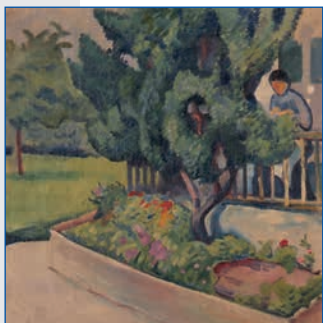
ÖFFNUNGSZEITEN ab 17. August 2020

Mo. + Sa. 10.00 - 14.00 Uhr

Di. - Fr. 10.00 - 18.30 Uhr

WWW.MUSIKTHEATER-IM-REVIER.DE





Kunstmuseum Gelsenkirchen: Kunst des späten 19. Jahrhunderts bis heute, Raum Anton Stankowski und Kinetische Kunst

Bildertausch

Unter diesem Motto zeigt das Kunstmuseum Sammlungsschätze von 1850 bis hin zu ganz aktuellen Tendenzen. Dabei begegnen den Besucherinnen und Besuchern Werke des Impressionismus, des Expressionismus, des Informel, der Pop Art und ganz zeitgenössischer Kunst.

Anton Stankowski und die Konkreten

Anton Stankowski (1906-1998) zählt zu den bekanntesten Grafikern unserer Zeit. Dauerhaft zu sehen sind Arbeiten aus den verschiedenen Schaffensperioden des in Gelsenkirchen geborenen Künstlers. Ergänzt wird die Abteilung durch Bilder und Objekte der konstruktiven und konkreten Kunst.

Kinetische Kunst

Mit über 80 Objekten bietet die kinetische Abteilung den Schwerpunkt des Hauses. Gezeigt werden Vorläufer aus der Op-Art sowie Mobiles, motorbetriebene Objekte, Licht- und Klangkinetik von den späten 1960er-Jahren des 20. Jahrhunderts bis heute.

Kunstmuseum Gelsenkirchen

Horster Straße 5-7

45897 GE-Buer

Öffnungszeiten:

Di - So 11:00 - 18:00 Uhr

Eintritt frei

Info: 0209 169-4361 und

www.kunstmuseum-gelsenkirchen.de



Kunstinstallation Sammlung Werner Thiel

Seit 1980 sammelte der Gelsenkirchener Künstler Werner Thiel (1927-2003) Artefakte und Relikte bergmännischer und industrieller Arbeit auf zum Abriss bestimmten Ruhrgebietszechen und gruppierte sie zu künstlerischen Installationen. Nach seinem Tod stellte Helmut Bettenhausen (Künstlerzeche „Unser Fritz“, Herne), unterstützt von Lutz Kahnwald, die letzte, raumgreifende Installation nach alten Konzepten von Werner Thiel zusammen. Im kultur.gebiet CONSOL im Stadtteil Bismarck entstand ein einzigartiger Kunstraum.

Schacht 9 der ehemaligen Zeche Consolidation, Klarastraße 6, 45889 GE-Bismarck | Öffnungszeiten: Sa und So 12:00 - 18:00 Uhr und nach Vereinbarung | Eintritt frei | Anmeldung/Info beim Referat Kultur: 0209 169-9104 und www.gelsenkirchen.de/kultur



Erlebnis-Museum im Schloss Horst „Leben und Arbeiten in der Renaissance“

In mehreren abgeschlossenen Bauabschnitten entsteht seit November 2010 in dem Renaissance-Schloss ein vielschichtiger Lern- und Erfahrungsraum, der die Besucherinnen und Besucher in die Lebens- und Arbeitswelt des 16. Jahrhunderts eintauchen lässt. Im ersten Museumsabschnitt kann die „Schlossbaustelle“ erlebt werden. Kernstück ist das große Modell (1:40) des Schlosses 1565 im Bau. Die alten Bauakten zeigen, mit welchen Mitteln damals ein Schloss geplant und gebaut wurde. Im zweiten Themenbereich kann man sich auch ein Bild vom Leben der „kleinen Leute“ machen und im dritten Themenbereich geht es um „Adliges Leben im Emscherbruch“.

Kultur- und Bürgerzentrum Schloss Horst, Turfstraße 21, 45899 GE-Horst | Öffnungszeiten: Mo - Fr 15:00 - 18:00 Uhr, So 11:00 - 18:00 Uhr | Eintritt: 3,00 € (Schülerinnen und Schüler sowie Personen bis 18 Jahren Eintritt frei), Sonderführungen jederzeit möglich! | Info: 0209 169-6163 und www.schloss-horst-gelsenkirchen.de



Dokumentationsstätte „Gelsenkirchen im Nationalsozialismus“

Die neu überarbeitete Ausstellung dokumentiert die Geschichte Gelsenkirchens und der Bevölkerung. Insbesondere unter dem Leitbegriff der „Volksgemeinschaft“ zeigt sie, wie das NS-Regime versuchte, Menschen als „Volksgenossen“ zu vereinnahmen und gleichzeitig andere als „Gemeinschaftsfremde“ auszugrenzen.

Cranger Straße 323, 45891 GE-Erle | Öffnungszeiten: Di, Do, Fr 10:00 - 17:00 Uhr sowie Mi 10:00 - 19:00 Uhr (an Feiertagen und während der Ferien geschlossen) | Eintritt frei | Gruppenführungen nach Anmeldung | Info: 0209 169 8551 und www.institut-fuer-stadtgeschichte.de



Hans-Sachs-Haus

Die Dauerausstellung „Wandel ist immer...“ erzählt Gelsenkirchener Stadtgeschichte(n). Vor dem Hintergrund der Mehrpoligkeit Gelsenkirchens, der unterschiedlichen Lebensgeschichten in der Gelsenkirchener Bevölkerung und auch der pluralistischen Strukturen der lokalen Demokratie berücksichtigt die Ausstellung viele verschiedene Themenfelder.

Ebertstraße 11, 45879 GE-Altstadt | Info: 0209 169-8551 und www.institut-fuer-stadtgeschichte.de

Begegnungsstätte Alter Jüdischer Betsaal

Der ehemalige Betraum der Jüdischen Gemeinde Gelsenkirchen gibt einen sehr anschaulichen Einblick in die alten Schriften der Thora. Tafeln und Vitrinenpräsentationen informieren über das Judentum im Allgemeinen und über jüdisches Leben in Gelsenkirchen vor und nach dem Holocaust.

Von-der-Recke-Straße 9, 45879 GE-Altstadt | Öffnungszeiten: Mi 13:00 - 17:00 Uhr (außer Feiertage) | Info: 0209 155231-0 und info@jg-ge.de

Historische Druckwerkstatt – Offizin Schloss Horst Gelsenkirchen

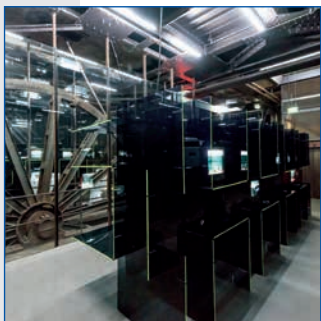
Der gemeinnützige Verein „Historische Druckwerkstatt, Offizin Schloss Horst Gelsenkirchen“ stellt Gutenbergs Erfindung des Buchdrucks mit beweglichen Lettern und ihre Bedeutung dar.

Vorburg Schloss Horst, Turfstraße 21, 45899 GE-Horst (Navi-Adresse: An der Rennbahn 5) | Momentan reduzierte Öffnungszeiten: So 14:00 - 17:00 Uhr und nach Absprache | kostenlose Gruppenführungen nach Absprache | Info: 0172 8010585 und www.historische-druckwerkstatt.de

Schalke Museum

Auf rund 600 Quadratmetern erleben Besucherinnen und Besucher die Geschichte des KULTurVereins, der am 4. Mai 1904 gegründet wurde. Fünf Stationen der Ausstellung lassen den Mythos lebendig werden. Es wird erzählt von Triumphen und Tränen, von Titeln und Tragödien, vom zweitgrößten Verein aus ganz Deutschland: dem FC Schalke 04!

Ernst-Kuzorra-Weg 1, 45891 GE-Erle | Öffnungszeiten: März - Oktober (Di - Fr 10:00 - 18:00 Uhr sowie Sa und So 10:00 - 17:00 Uhr) und November - Februar (Di - So 10:00 - 17:00 Uhr) | Eintritt: 5,00 € - erm. 3,00 € | Info: 0209 3892-900 und www.veltins-arena.de



© Dirk Bannert

Nordsternurm

(vorübergehend geschlossen)

Nordstern steht heute sinnbildlich für den erfolgreichen Strukturwandel im Revier. Die Ausstellung führt anschaulich die Etappen des Wandels vor Augen – von der großen Steinkohlenzeche über die Bundesgartenschau 1997 bis hin zum attraktiven Ausflugsziel und prosperierenden Landschafts- und Gewer-

berpark, in den weiter kräftig investiert wird.

Nordsternplatz 1, 45899 GE-Horst | Öffnungszeiten: Sa 11:00 - 17:00 Uhr und So 11:00 - 18:00 Uhr | Eintritt: 4,00 € - erm. 3,00 € (jeweils inkl. Besucherterrasse) | Info: 0209 35979240 und www.nordsternurm.de | VA: Nordsternurm GmbH

Bergbaugeschichte

Bergbausammlung Rotthausen, Belforter Straße 20, 45884 GE-Rotthausen | Öffnungszeiten: Di 14:00 - 19:00 Uhr | Info: 0209 98895364 und www.bergbausammlung-rotthausen.de

Das kleine Museum, Eschweiler Straße 45, 45897 GE-Buer | Öffnungszeiten: Di 10:00 - 18:00 Uhr (nach vorheriger Anmeldung) | Info: 0209 594659 und www.zeche-hugo.com

Initiativkreis Bergwerk Consolidation, Südl. Maschinenhaus am Schacht 9, kultur.gebiet CONSOL, Klarastraße 6, 45889 GE-Bismarck | Öffnungszeiten: jeden ersten So 13:00 - 18:00 Uhr | Info: 0209 878161 und www.ib-consolidation.de

**Teilweise eingeschränktes Angebot wegen Corona.
Bitte informieren Sie sich direkt beim Anbieter.**

Kommunales Kino

Das Kommunale Kino zeigt nicht nur ausgewählte Filme, sondern führt auch auf Wunsch geschlossene Veranstaltungen für Schulen und Kindergärten durch, berät bei der Medienarbeit für Schulen und organisiert filmbegleitende Veranstaltungen (Vorträge u. a.). Das Kommunale Kino ist offen für Partnerschaften bei gesellschafts- und bildungspolitischen Themenkampagnen und hilft bei der Organisation von Filmprogrammen. Anmeldungen zu Schulvorstellungen bei Ralf Kolecki: 0209 30921 (Schauburg), ralf.kolecki@schauburg.de
Weitere Infos beim Referat Kultur der Stadt Gelsenkirchen: 0209 169-9102 und www.gelsenkirchen.de/koki

Kulturraum „die flora“

Neben eigenen Veranstaltungen bietet der Kulturraum ein offenes Forum für Trägerinnen und Träger freier Kulturarbeit, Vereine und Initiativen sowie städtische Einrichtungen. Sozial- und kulturgeschichtliche Fragen, aktuelle politische und soziale Entwicklungen sowie der interkulturelle Dialog stehen im Mittelpunkt. Kulturvereine, Bürgerinitiativen und Schulen können als Kooperationspartner den Kulturraum innerhalb klarer Leitlinien für öffentliche Veranstaltungen nutzen. Info und Beratung: 0209 169-9105, www.die-flora-gelsenkirchen.de

Erlebnis-Museum Schloss Horst/Museumspädagogik

Das Erlebnis-Museum Schloss Horst bietet verschiedene museumspädagogische Programme – vor allem für Schulen – an. Über die jeweils aktuellen Angebote in und außerhalb der Ferien informieren die Kulturtipps, sie sind aber auch unter 0209 169-6163 und 169-6159 sowie unter www.schloss-horst-gelsenkirchen.de zu erfahren.

Kunstschule Gelsenkirchen

Frühförderung, Vor- und Grundschulprogramme, Workshops für Jugendliche, Ferien- und Familienprogramme. Die Kunstschule bietet Kurse und zahlreiche Wochenend-Workshops zu verschiedenen Themen (z.B. Zeichnung, Malerei, Tanz, Literatur, Objektkunst, Street Art, Musik). Unter fachkundiger Anleitung werden die Programme u.a. direkt vor Ort im Kunstschulgebäude an der Neustraße (Erle), im Kunstmuseum (Buer), in der Kinderbibliothek (Neustadt) oder auch direkt in den Schulen und Kindergärten angeboten. Alle Veranstaltungen sind auch unter www.kunstschule-gelsenkirchen.de nachlesbar. Info und Anmeldung: 0209 6138772 und info@kunstschule-gelsenkirchen.de



Kunstmuseum Gelsenkirchen

Die Angebote für Kinder und Jugendliche richten sich an Kindergärten und Klassen aller Schulformen und Jahrgangsstufen. Immer mit dabei: eine künstlerische Arbeit mit den Kindern! Kostenfrei.

Geburtstagspaß im Museum – Mit den besten Freundinnen und Freunden

macht das Geburtstagskind eine Entdeckungstour im Museum, z. B. durch die Abteilung „Kinetische Kunst“. Anschließend wird im Werkraum ein kleines Kunstobjekt gebaut. Kuchen und Getränke können mitgebracht werden. Kosten: 60,00 €

Führungen mit Voranmeldung für Firmen, Privatgruppen und Betriebsausflüge (Dauer ca. 1 Stunde). Kosten: 50,00 €

„Spaziergang durchs Museum“: Einmal im Monat, an einem Donnerstag von 15:00 bis 16:00 Uhr, werden sowohl Kunstwerke aus der Museumssammlung als auch aktuelle Ausstellungen besucht. Die Teilnehmenden erfahren Wissenswertes über einzelne Künstlerinnen und Künstler, Werkgruppen und Techniken. Kostenfrei. Keine Anmeldung notwendig! Info für alle Angebote: 0209 169-4130 und www.kunstmuseum-gelsenkirchen.de

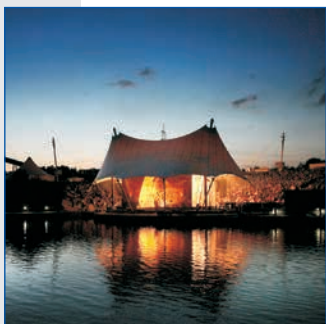


Städtische Musikschule

Von „Knirps & Co.“ für die kleinsten Besucherinnen und Besucher (ab 18 Monate) über die „klassische“ musikalische Früherziehung ab 4 Jahren, den regulären Hauptfachunterricht und zahlreichen Ergänzungsfächern bis hin zu Chören, Bigband, Sinfonie- und Blasorchestern sowie Rock-/Pop-Bands wird eine breite Palette für Kinder,

Jugendliche und Erwachsene angeboten. Rhythmikkurse und „Junges Musiktheater“ ermöglichen neue Erfahrungen. Für musikalische Fragen aller Art, musikalische Unterstützung für einen bestimmten Anlass oder einen Rat beim Instrumentenkauf finden Sie hier kompetente Ansprechpartnerinnen und Ansprechpartner. Angeboten werden ebenfalls Kooperation und Beratung für Musikprojekte aller Schulformen.

Info: 0209 169-6174 und www.gelsenkirchen.de/musikschule



1 Amphitheater

Anfahrt über Grothusstraße 201
45883 Gelsenkirchen
Info: 0209 5083-405 und
www.amphitheater-gelsenkirchen.de

2 APOLLO CINEMAS

Multiplex in Gelsenkirchen
Willy-Brandt-Allee 55
45891 Gelsenkirchen
Info: 0209 70263400 und
www.apollo-cinemas.de

3 Bildungszentrum mit Stadtbibliothek und VHS

Ebertstraße 19, 45875 Gelsenkirchen
Info: 0209 169-2810 (Stadtbibliothek)
und -2508 (VHS) sowie
stadtbibliothek.gelsenkirchen.de
und vhs.gelsenkirchen.de

4 Bleckkirche – Kirche der Kulturen

Bleckstraße 62, 45889 Gelsenkirchen
Info: 0209 595984 und
www.bleckkirche.info

5 Dietrich-Bonhoeffer-Haus

Eppmannsweg 32
45896 Gelsenkirchen
Info: 0209 66047 und www.bonni.org

6 Dokumentationsstätte „Gelsen- kirchen im Nationalsozialismus“

Cranger Straße 323
45891 Gelsenkirchen
Info: 0209 169-8551 und
www.institut-fuer-stadtgeschichte.de

7 Emscher-Lippe-Halle

Adenauerallee 118
45891 Gelsenkirchen
Info: 0209 954-3110 und
www.emscher-lippe-halle.de



8 Hans-Sachs-Haus

Ebertstraße 11
45879 Gelsenkirchen
Info: 0209 169-3968 oder -3969
und www.gelsenkirchen.de

9 KAUE

Wilhelminenstraße 176
45881 Gelsenkirchen
Info: 0209 954-30 und
www.emschertainment.de

10 Kommunales Kino

SCHAUBURG Filmpalast

Horster Straße 6
45897 Gelsenkirchen
Info: 0209 169-9102 (Referat Kultur)
oder 0209 30886 (Schauburg)
und www.gelsenkirchen.de/koki
Eintritt (generell*):
normal 5,00 €, ermäßigt** 4,00 €,
GE-Pass-Inhaberinnen und
-Inhaber 2,00 €;

KoKi-10er-Karte (normal) 45,00 €,
10er-Karte (ermäßigt**) 36,00 €

* Verleihvorgaben können in Einzel-
fällen zu Entgelterhöhungen führen.

**Schülerinnen und Schüler, Aus-
zubildende und Studierende gegen
Vorlage eines gültigen Ausweises

11 kultur.gebiet CONSOL

(Consol Theater, Musikprobenzentrum
Consol4, Kunstinstallation Sammlung
Werner Thiel, Südliches Maschinen-
haus-IBC)

Anfahrt über Bismarck-, Klara- und
Consolstraße, 45889 Gelsenkirchen
Info: 0209 169-9106 (Referat Kultur)
und 0209 9882282 (Consol Theater)
sowie www.kulturgebiet-consol.de



© Ralf Kolecki



© Thomas Robbin

12 Kulturraum „die flora“

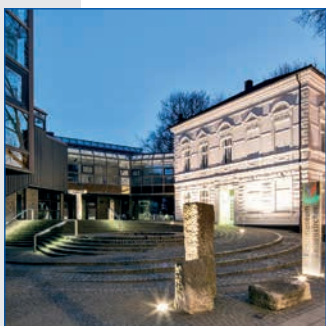
Florastraße 26
45879 Gelsenkirchen
Info: 0209 169-9105 und
www.die-flora-gelsenkirchen.de



© Pedro Malinowski

13 Kultur- und Bürgerzentrum (KBZ) Schloss Horst mit Museum Schloss Horst

Turfstraße 21
45899 Gelsenkirchen
Öffnungszeiten Museum:
Mo - Fr 15:00 - 18:00 Uhr,
So 11:00 - 18:00 Uhr
Eintritt: 3,00 € (Schülerinnen
und Schüler sowie Personen
bis 18 Jahren Eintritt frei)
Info: 0209 169-6163 und
www.schloss-horst-gelsenkirchen.de



© Thomas Robbin

14 Kunstmuseum Gelsenkirchen

Horster Straße 5-7
45897 Gelsenkirchen
Öffnungszeiten:
Di - So 11:00 - 18:00 Uhr
Info: 0209 169-4361 und
www.kunstmuseum-gelsenkirchen.de

15 Lüttinghof_ Die Burg im Wasser

Lüttinghofallee 3-5
45896 Gelsenkirchen
Info: 0209 604956-10 und
www.luettinghof.de

16 Musiktheater im Revier

Kennedyplatz
45881 Gelsenkirchen
Info: 0209 4097200 und
www.musiktheater-im-revier.de



17 Nordsterturm mit Besucherterrasse

Nordsternplatz 1
45899 Gelsenkirchen
Info: 0209 35979240 und
www.nordsterturm.de

18 Städtische Musikschule

Verwaltung:
An der Rennbahn 5
45899 Gelsenkirchen
Bürozeiten:
Mo/Mi 8:30 - 13:30 Uhr,
Di/Do 8:30 - 15:30 Uhr,
Fr 8:30 - 11:00 Uhr,
in den Ferien:
Di/Do nur bis 13:30 Uhr
0209 169-6174
Schulgebäude Rolandstraße 3
0209 169-5370
Schulgebäude Neustraße 7
0209 6138773
Info: www.gelsenkirchen.de/musikschule

19 Veltins-Arena

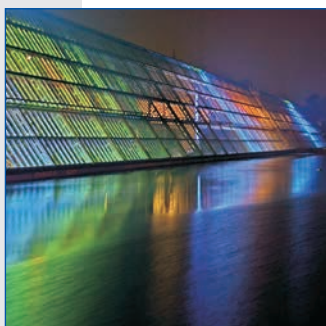
Ernst-Kuzorra-Weg 1
45891 Gelsenkirchen
Info: 0209 3892-930 und
www.veltins-arena.de

20 stadtbauraum

Boniverstraße 30
45883 Gelsenkirchen
Info: 0209 169-9184 und
0171 6248200 sowie
www.gelsenkirchen.de/kultur

21 Wissenschaftspark

Munscheidstraße 14
45886 Gelsenkirchen
Info: 0209 167-1000 und
www.wipage.de



Karte der Veranstaltungsorte

- | | |
|---|--|
|  | 1 Amphitheater |
|  | 2 APOLLO CINEMAS |
|  | 3 Bildungszentrum mit Stadtbibliothek und VHS |
|  | 4 Bleckkirche - Kirche der Kulturen |
|  | 5 Dietrich-Bonhoeffer-Haus |
|  | 6 Dokumentationsstätte „Gelsenkirchen im Nationalsozialismus“ |
|  | 7 Emscher-Lippe-Halle |
|  | 8 Hans-Sachs-Haus |
|  | 9 KAUE |
|  | 10 Kommunales Kino - Schauburg Filmpalast |
|  | 11 kultur.gelbiet CONSOL |
|  | 12 Kulturraum „die flora“ |
|  | 13 Kultur- und Bürgerzentrum / Museum Schloss Horst |
|  | 14 Kunstmuseum Gelsenkirchen |
|  | 15 Lüttinghof_Die Burg im Wasser |
|  | 16 Musiktheater im Revier |
|  | 17 Nordsternurm |
|  | 18 Städtische Musikschule Gelsenkirchen |
|  | 19 Veltins-Arena |
|  | 20 stadtbauraum |
|  | 21 Wissenschaftspark Gelsenkirchen |





- Kommunales Kino – Schauburg**
- Di, 07.07. Film „Judy“
Di, 14.07. Film „Knives Out – Mord ist Familiensache“
Di, 21.07. Film „Jojo Rabbit“
Di, 28.07. Film „Little Women“

Kulturraum „die flora“ - Sommerpause

- Kunstmuseum**
- Bis 07.08. Sommerferienprogramm „Die lebendigen Vier“

Musiktheater im Revier - Sommerpause

- Schloss Horst**
- Di, 07.07. Sommerferienprogramm „Edle Ritter und wilde Pferde im Emscherbruch“
Di, 14.07. Sommerferienprogramm „Edle Ritter und wilde Pferde im Emscherbruch“

Weitere Veranstaltungen in Gelsenkirchen

- Juli „Kultursommer“ (Revierpark Nienhausen)
Do, 02.07. „Segway-Tour durch den Stadtteil Gelsenkirchen-Ückendorf“
(Treffpunkt: Ehemaliges Verwaltungsgebäude des Gussstahlwerks Bochumer Straße)
Fr, 03.07. „Bergbau- & Fußball-Tour mit dem Segway“
(Treffpunkt: Hof Holz)
Sa, 11.07. Konzert „Croi – echte irische Session“ (Zeche Hugo)
So, 12.07. „Segway-Tour vom Maritim nach Zollverein“
(Treffpunkt: Maritim Hotel)
Do, 16.07. „Segway-Tour durch den Nordsternpark Gelsenkirchen“
(Treffpunkt: Restaurant Heiner's)
Do, 23.07. „Segway-Tour vom Maritim nach Zollverein“
(Treffpunkt: Maritim Hotel)

Juli – September

Bis 02.08.

Ausstellungen in GE

„AnsehBar“ (Stadtgebiet Gelsenkirchen)

open up – Teil VII: „Schüttung“ von Nol Hennissen
(Kunstmuseum)

Bis 01.08.

„Panorama“ (Domizil des BGK)

Bis 04.08.

„Gästezimmer Nr. 7: Harry Jeon - Le Grand 2“ (Kunstmuseum)

Bis 16.08.

„Künstler auf Reisen“ (Kunstmuseum)

Bis 29.08.

„Es geht weiter“ (Kunstkiosk)

Bis 31.08.

„Der Kommunismus in seinem Zeitalter“ (Schloss Horst)

Bis 20.09.

„Skuld – Das der Vergangenheit Geschuldete“ (Kunstmuseum)

Bis 30.09.

„Aus dem Leben“ (Kunststation Rheinelbe)

Bis 06.10.

„Raus ins Freie! – Badende des frühen 20. Jahrhunderts“
(Kunstmuseum)

Bis 14.11.

„Atelier ue12-parterre – Kunst auch nach Corona“
(Atelier ue12-parterre)



Sommer-Spaß trotz Corona!

Ferienangebote in Gelsenkirchen

Alle Infos und Angebote unter:
www.gelsenkirchen.de/ferien



Gelsenkirchen



Redaktion:
Michaela Hänisch und
Andrea Rohmert
kulturtipps@gelsenkirchen.de
Telefon 0209 169-8883/-4060

Redaktionsschluss:
29.05.2020
Programmänderungen vorbehalten.
Angaben ohne Gewähr.

Titelbild:
Sommerferienprogramm „Die lebendigen Vier“
im Kunstmuseum
Foto: Kunstmuseum Gelsenkirchen



Gestaltungskonzept: Uwe Gelesch



Herausgeber:
Stadt Gelsenkirchen
Der Oberbürgermeister
Referat Öffentlichkeitsarbeit in
Kooperation mit dem Referat Kultur