

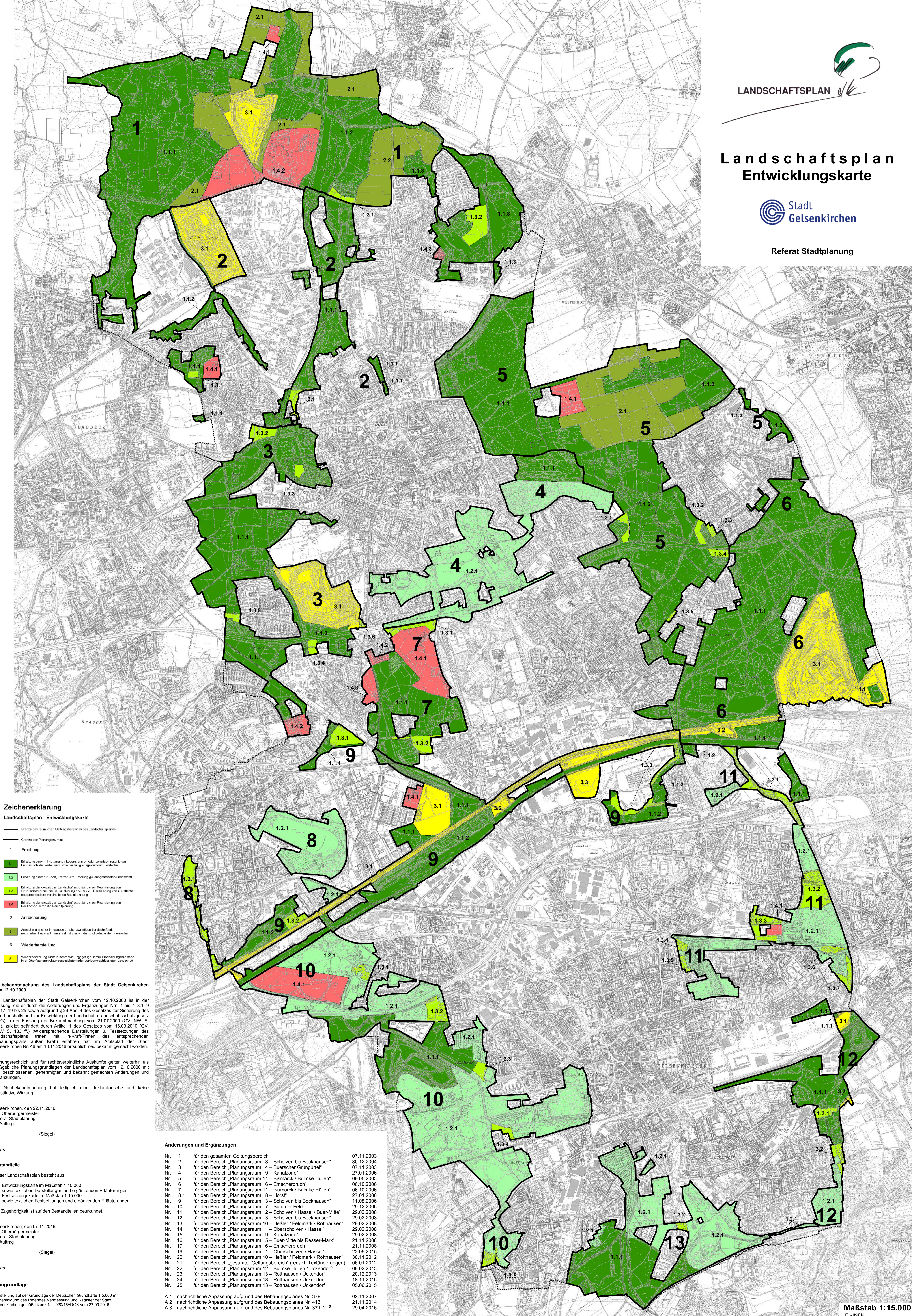


LANDSCHAFTSPLAN

Landschaftsplan Entwicklungskarte



Referat Stadtplanung



Zeichenerklärung

Landschaftsplan - Entwicklungskarte

- Grenze des städtischen Geltungsbereiches des Landschaftsplanes
- Grenze des Planungsbereiches
- 1 Erhaltung
 - 1.1 Erhaltung einer mit naturnahem Landschaftsraum oder sonstiger natürlicher Landschaftsstruktur, meist ohne weite Freigeplante, Landschaft
 - 1.2 Erhaltung einer für Sport, Freizeit- und Erholung gut ausgestatteten Landschaft
 - 1.3 Erhaltung der overallen Landschaftsstruktur bis zur Festsetzung von Grünflächen
 - 1.4 Erhaltung der overallen Landschaftsstruktur bis zur Festsetzung von Grünflächen durch die Baulandplanung
- 2 Anreicherung
 - 2.1 Anreicherung einer im ganzen erhaltenen Landschaft mit weiteren Freizeitanlagen und mit gleichartigen und abwechselnden Freizeitanlagen
- 3 Wiederherstellung
 - 3.1 Wiederherstellung einer im Rahmen der ursprünglichen Erschließung, oder im Rahmen der Baulandplanung geschädigten oder zerstörten Landschaft

Neubekanntmachung des Landschaftsplans der Stadt Gelsenkirchen vom 12.10.2000

Der Landschaftsplan der Stadt Gelsenkirchen vom 12.10.2000 ist in der Fassung, die er durch die Änderungen und Ergänzungen Nr. 1 bis 7, 8, 9 bis 17, 19 bis 25 sowie aufgrund § 29 Abs. 4 des Gesetzes zur Sicherung des Naturhaushalts und zur Entwicklung der Landschaft (Landschaftsschutzgesetz - LGS) in der Fassung der Bekanntmachung vom 21.07.2000 (GV. Nr. S. 568), zuletzt geändert durch Artikel 1 des Gesetzes vom 16.03.2010 (GV. NRW S. 183 ff.) (Widersprechende Darstellungen u. Festsetzungen des Landschaftsplans treten mit Inkrafttreten des entsprechenden Bebauungsplans außer Kraft) erlassen hat, im Amtsblatt der Stadt Gelsenkirchen Nr. 46 am 18.11.2016 ortsüblich neu bekannt gemacht worden.

Planungsrechtlich und für rechtsverbindliche Auskünfte gelten weiterhin als maßgebliche Planungsgrundlagen der Landschaftsplan vom 12.10.2000 mit den beschlossenen, genehmigten und bekannt gemachten Änderungen und Ergänzungen.

Die Neubekanntmachung hat lediglich eine deklaratorische und keine konstitutive Wirkung.

Gelsenkirchen, den 22.11.2016
Der Oberbürgermeister
Referat Stadtplanung
Im Auftrag

(Siegel)

Arens

Bestandteile

Dieser Landschaftsplan besteht aus

- Entwicklungskarte im Maßstab 1:15.000
- sowie textlichen Darstellungen und ergänzenden Erläuterungen
- Festsetzungskarte im Maßstab 1:15.000
- sowie textlichen Festsetzungen und ergänzenden Erläuterungen

Die Zugehörigkeit ist auf den Bestandteilen beurkundet.

Gelsenkirchen, den 07.11.2016
Der Oberbürgermeister
Referat Stadtplanung
Im Auftrag

(Siegel)

Arens

Plangrundlage

Darstellung auf der Grundlage der Deutschen Grundkarte 1:5.000 mit Genehmigung des Referates für Deutungen und Kataster der Stadt Gelsenkirchen gemäß Lizenz-Nr.: 020/16/DGK vom 27.09.2016

Änderungen und Ergänzungen

Nr. 1	für den gesamten Geltungsbereich	07.11.2003
Nr. 2	für den Bereich „Planungsraum 3 – Scholven bis Beckhausen“	30.12.2004
Nr. 3	für den Bereich „Planungsraum 4 – Büerscher Grüngürtel“	07.11.2003
Nr. 4	für den Bereich „Planungsraum 9 – Kanalzone“	27.01.2006
Nr. 5	für den Bereich „Planungsraum 11 – Bismarck / Bulmke Hüllen“	09.05.2003
Nr. 6	für den Bereich „Planungsraum 6 – Emscherbruch“	06.10.2006
Nr. 7	für den Bereich „Planungsraum 11 – Bismarck / Bulmke Hüllen“	06.10.2006
Nr. 8.1	für den Bereich „Planungsraum 8 – Horst“	27.01.2006
Nr. 9	für den Bereich „Planungsraum 3 – Scholven bis Beckhausen“	11.08.2006
Nr. 10	für den Bereich „Planungsraum 7 – Sülmmer Feld“	29.12.2006
Nr. 11	für den Bereich „Planungsraum 2 – Scholven / Hassel / Buer-Mitte“	29.02.2008
Nr. 12	für den Bereich „Planungsraum 3 – Scholven bis Beckhausen“	29.02.2008
Nr. 13	für den Bereich „Planungsraum 10 – Heßler / Feldmark / Rothhausen“	29.02.2008
Nr. 14	für den Bereich „Planungsraum 1 – Oberscholven / Hassel“	29.02.2008
Nr. 15	für den Bereich „Planungsraum 9 – Kanalzone“	29.02.2008
Nr. 16	für den Bereich „Planungsraum 5 – Buer-Mitte bis Resser-Mark“	21.11.2008
Nr. 17	für den Bereich „Planungsraum 6 – Emscherbruch“	21.11.2008
Nr. 19	für den Bereich „Planungsraum 1 – Oberscholven / Hassel“	22.05.2015
Nr. 20	für den Bereich „Planungsraum 10 – Heßler / Feldmark / Rothhausen“	30.11.2012
Nr. 21	für den Bereich „gesamter Geltungsbereich“ (redakt. Textänderungen)	06.01.2012
Nr. 22	für den Bereich „Planungsraum 12 – Bulmke-Hüllen / Uckendorf“	08.02.2013
Nr. 23	für den Bereich „Planungsraum 13 – Rothhausen / Uckendorf“	20.12.2013
Nr. 24	für den Bereich „Planungsraum 13 – Rothhausen / Uckendorf“	18.11.2016
Nr. 25	für den Bereich „Planungsraum 13 – Rothhausen / Uckendorf“	05.06.2015
A 1	nachrichtliche Anpassung aufgrund des Bebauungsplanes Nr. 378	02.11.2007
A 2	nachrichtliche Anpassung aufgrund des Bebauungsplanes Nr. 413	21.11.2014
A 3	nachrichtliche Anpassung aufgrund des Bebauungsplanes Nr. 371, 2. A	29.04.2016

Maßstab 1:15.000
im Original