

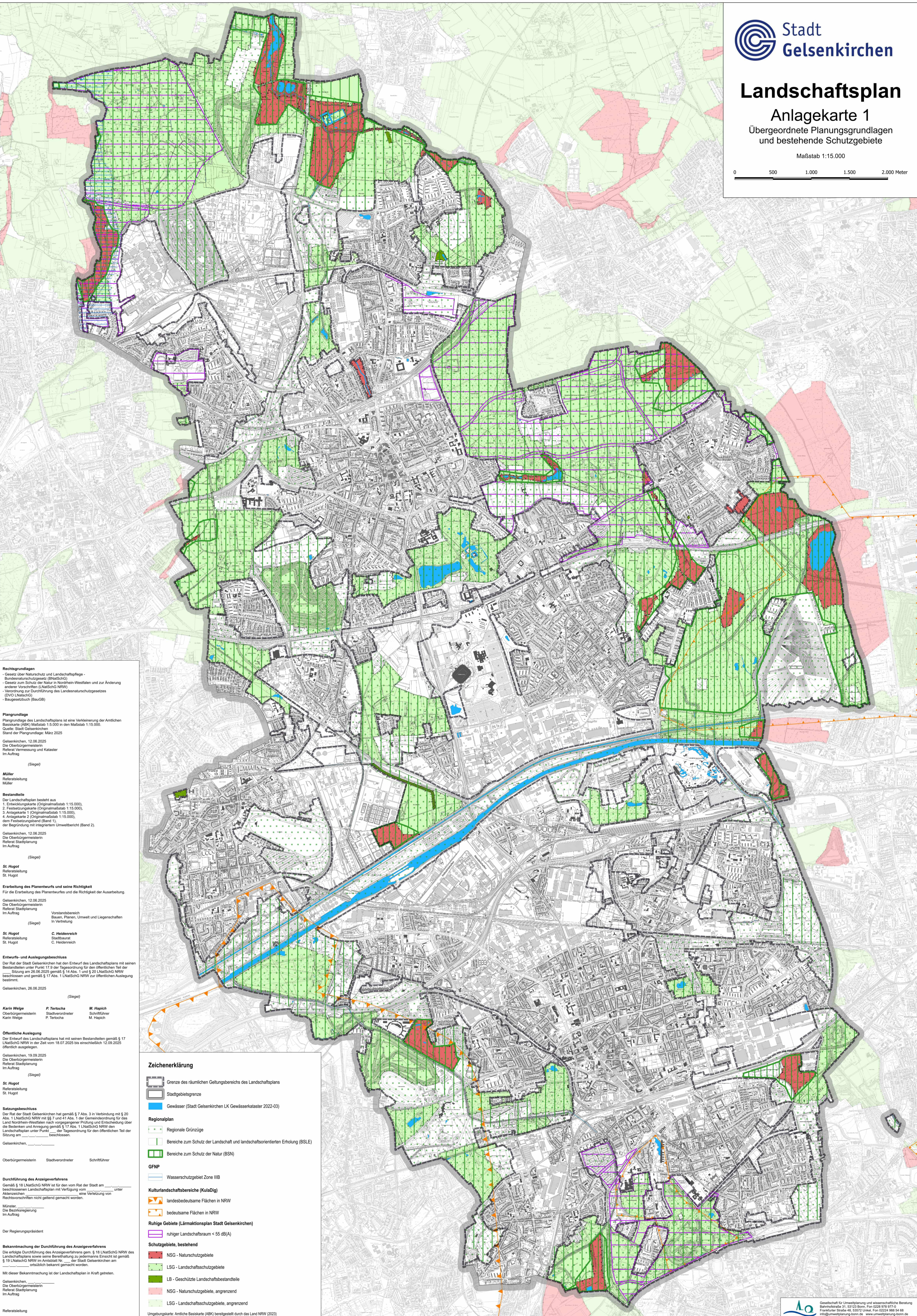
Landschaftsplan

Anlagekarte 1

Übergeordnete Planungsgrundlagen
und bestehende Schutzgebiete

Maßstab 1:15.000

0 500 1.000 1.500 2.000 Meter



Rechtsgrundlagen
- Gesetz über Naturschutz und Landschaftspflege - Bundesnaturschutzgesetz (BNatSchG)
- Gesetz zum Schutz der Natur in Nordrhein-Westfalen und zur Änderung anderer Vorschriften (LNatSchG NRW)
- Verordnung zur Durchführung des Landesnaturschutzgesetzes (OVO LNatSchG)
- Baugesetzbuch (BauGB)

Plangrundlage
Plangrundlage des Landschaftsplans ist eine Verkleinerung der Amtlichen Basiskarte (ABK) Maßstab 1:15.000 in den Maßstab 1:15.000.
Quelle: Stadt Gelsenkirchen
Stand der Plangrundlage: März 2025

Gelsenkirchen, 12.06.2025
Die Oberbürgermeisterin
Referat Vermessung und Kataster
Im Auftrag

(Siegel)

Müller
Referatsleitung
Müller

Bestandteile
Der Landschaftsplan besteht aus
1. Entwicklungskarte (Originalmaßstab 1:15.000),
2. Festsetzungskarte (Originalmaßstab 1:15.000),
3. Anlagekarte 1 (Originalmaßstab 1:15.000),
4. Anlagekarte 2 (Originalmaßstab 1:15.000),
5. zum Festsetzungsbereich (Band 1),
der Begründung mit integriertem Umweltbericht (Band 2).

Gelsenkirchen, 12.06.2025
Die Oberbürgermeisterin
Referat Stadtplanung
Im Auftrag

(Siegel)

St. Hugot
Referatsleitung
St. Hugot

Erarbeitung des Planentwurfes und seine Richtigkeit
Für die Erarbeitung des Planentwurfes und die Richtigkeit der Ausarbeitung.
Gelsenkirchen, 12.06.2025
Die Oberbürgermeisterin
Referat Stadtplanung
Im Auftrag

(Siegel)

St. Hugot
Referatsleitung
St. Hugot

C. Heidenreich
Stadtbaurätin
C. Heidenreich

Entwurf- und Auslegungsbefehl
Der Rat der Stadt Gelsenkirchen hat den Entwurf des Landschaftsplans mit seinen Bestandteilen unter Punkt 17.3 der Tagesordnung für den öffentlichen Teil der Sitzung am 26.06.2025 gemäß § 14 Abs. 1 und § 20 LNatSchG NRW beschlossen und gemäß § 17 Abs. 1 LNatSchG NRW zur öffentlichen Auslegung bestimmt.
Gelsenkirchen, 26.06.2025

(Siegel)

Karin Welge
Oberbürgermeisterin
Karin Welge

P. Tertscha
Stadtvordirektor
P. Tertscha

M. Hapich
Schriftführer
M. Hapich

Öffentliche Auslegung
Der Entwurf des Landschaftsplans hat mit seinen Bestandteilen gemäß § 17 LNatSchG NRW in der Zeit vom 18.07.2025 bis einschließlich 12.09.2025 öffentlich ausliegen.
Gelsenkirchen, 19.09.2025
Die Oberbürgermeisterin
Referat Stadtplanung
Im Auftrag

(Siegel)

St. Hugot
Referatsleitung
St. Hugot

Zeichenerklärung

- Grenze des räumlichen Geltungsbereichs des Landschaftsplans
- Stadtgebietsgrenze
- Gewässer (Stadt Gelsenkirchen LK Gewässerkataster 2022-03)

Regionalplan

- Regionale Grünzüge
- Bereiche zum Schutz der Landschaft und landschaftsorientierten Erholung (BSLE)
- Bereiche zum Schutz der Natur (BSN)

GFNP

- Wasserschutzgebiet Zone II/B

Kulturlandschaftsbereiche (KulDiG)

- landesbedeutende Flächen in NRW
- bedeutsame Flächen in NRW

Ruhige Gebiete (Lärmaktionsplan Stadt Gelsenkirchen)

- ruhiger Landschaftsraum < 55 dB(A)

Schutzgebiete, bestehend

- NSG - Naturschutzgebiete
- LSG - Landschaftsschutzgebiete
- LB - Geschützte Landschaftsbestandteile
- NSG - Naturschutzgebiete, angrenzend
- LSG - Landschaftsschutzgebiete, angrenzend

Umgabekarte: Amtliche Basiskarte (ABK) bereitgestellt durch das Land NRW (2023)